

平成 27 年 4 月 30 日

お知らせ

公益財団法人 京都文化交流コンベンションビューロー

「平成 27 年 3 月 外国人客宿泊状況調査」の発表について

(公財) 京都文化交流コンベンションビューローでは、京都市内 25 ホテルの協力を得て国・地域別宿泊外国人の状況調査を毎月行っております。

平成 27 年 3 月度及び平成 26 年度の年間調査結果がまとまりましたのでお知らせします。

1 【調査結果のポイント】

(1) 累計のポイント (4 月～3 月)

〈京都市〉

- 平成 26 年度の年間平均稼働率は 87.5% (前年比 1.4%増)
- 外国人利用割合は 30.2% (前年比 5.4%増)
- 日本人利用割合は 69.8% (前年比 5.4%減)
- 日本人利用割合は、年間通して前年割れ。外国人利用が増加
- 対前年で構成比が伸びているのは、東アジアと中東。北米は減少している。欧州、オセアニア、東南アジアに関しては、昨年と同数値であった。国別では、イギリス、イタリア、スペイン、中国、香港、フィリピン、ベトナム、イスラエル、ニュージーランドが増加
- 年間を通じて稼働率が前年割れしたのは、6 月、8 月、1 月。何れも外国人宿泊数は増加しているが、日本人宿泊数が減少しているため。

(2) 3 月のポイント

〈京都市〉

- 外国人利用割合が 2 カ月連続 30%越え
- 日本人利用割合が 12 カ月連続前年割れ
- 韓国の構成比は、訪日数では全体の 17.6%を占めるが、京都では 2.7%
- 中国の構成比は、前年 8.6%が、本年は 16.3%へ増加 (前年比 189.2%)

○欧州の構成比は前年割れだが、スペインは依然好調（前年比 177.5%）

〈訪日数〉 JNTO 日本政府観光局統計より

○3月の訪日外客数 152万6,000人。単月過去最高（前年同月 145.3%）

○中国が、2カ月連続で月間30万人を突破（338,200人 前年同月 183.7%）

○ロシア以外の、全市場が3月として過去最高を記録

2 【調査のあらまし】

（市内の主なホテルに集計を依頼し、外国人宿泊客に関する集計数値を基に推計）

(1) 調査時期：平成27年3月1日～3月31日（3月度）

平成26年4月1日～平成27年3月31日（累計）

(2) 回答数：25施設 客室数7,619室（3月度）

・市内ホテル客室数の約4割をカバー

・4月～3月までの累計も発表

（新規開業、客室改装等により客室数は各月若干変動することがあります）

(3) 外国人の定義：日本国籍以外のパスポートを有する人

（ビジネス、観光を問わない）

3 【発表時期】：毎月1回、月末頃を予定

4 【発表方法】：当財団 Website に掲載 (<http://hellokcb.or.jp/>)

《参考》

京都市内の外国人宿泊者統計調査については、ほぼすべての市内宿泊施設を対象とする「京都観光総合調査」が京都市から年1回発表されており、この統計が基本の指標となりますが、本調査は外国人宿泊状況が月毎、且つタイムリーに把握できるものです。

昨年度は市内の一部ホテルと連携して類似の調査を試験的に実施いたしましたが、本年度の調査ではさらに対象をひろげ、市内の主なホテル客室数の約4割強をカバーし、これまで以上に広範囲の傾向が把握できるようになりました。調査結果を毎月オープンにすることで、宿泊関係だけでなく観光に関わる事業者も販売計画やPR戦略などのマーケティングに活用できます。

本件に関する問い合わせ先：

京都文化交流コンベンションビューロー

「外国人客宿泊状況調査」担当：桑田、岡野 TEL：075-212-4145

外国人客宿泊状況調査 2015年3月

■集計報告

- 集計ホテル件数 25 件 (7,619 室)
- 2015 年 3 月の稼働率 **90.8%** (前年比 2.4%増)
- 外国人割合 **31.5%** (前年比 6.2%増)
- 日本人割合 **68.5%** (前年比 6.2%減)

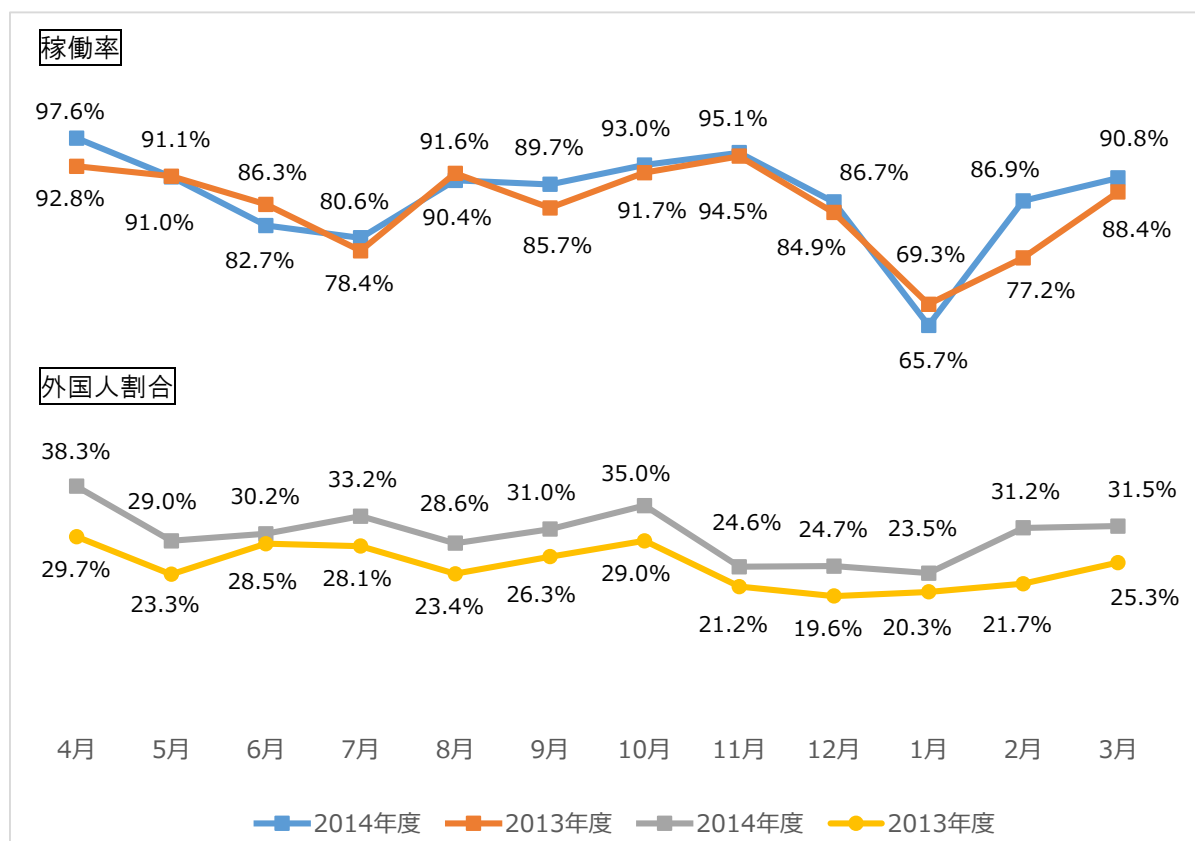
■国・地域別 部屋数構成比率トップ3

1 位	台湾	18.6%	(前年比 94.1%)
2 位	アメリカ	16.6%	(前年比 87.3%)
3 位	中国	16.3%	(前年比 189.2%)

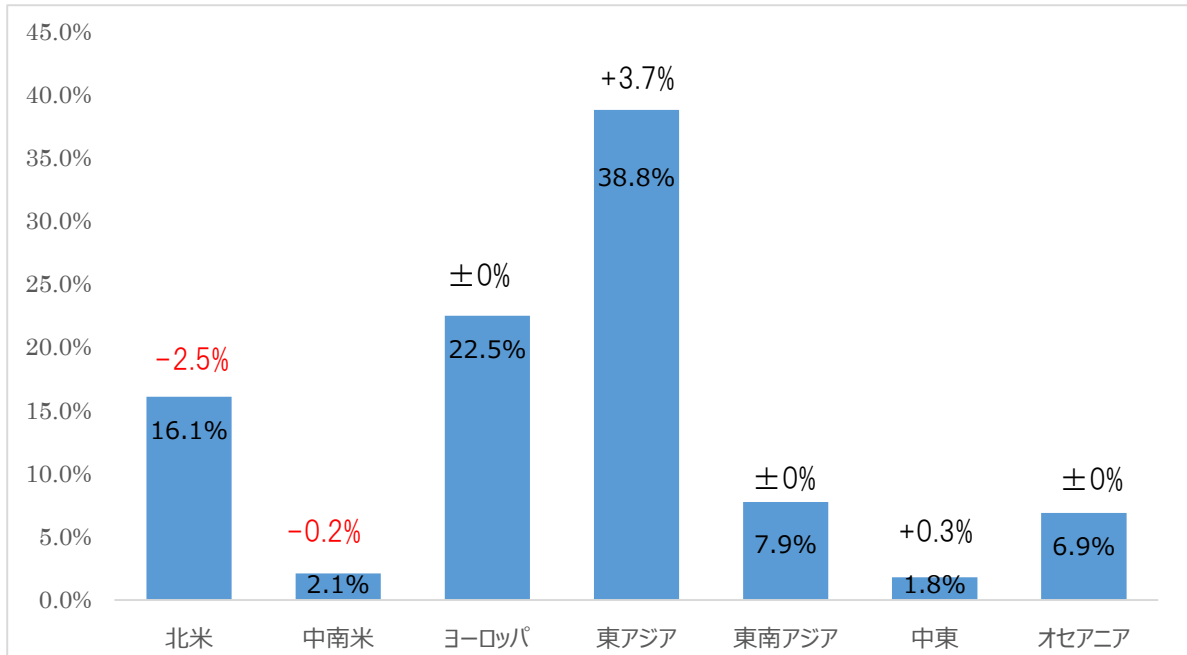
■エリア別 部屋数構成比率トップ3

1 位	東アジア	42.3%	(前年比 123.6%)
2 位	欧州	18.3%	(前年比 84.9%)
3 位	北米	18.2%	(前年比 113.8%)

■稼働率及び外国人割合の推移



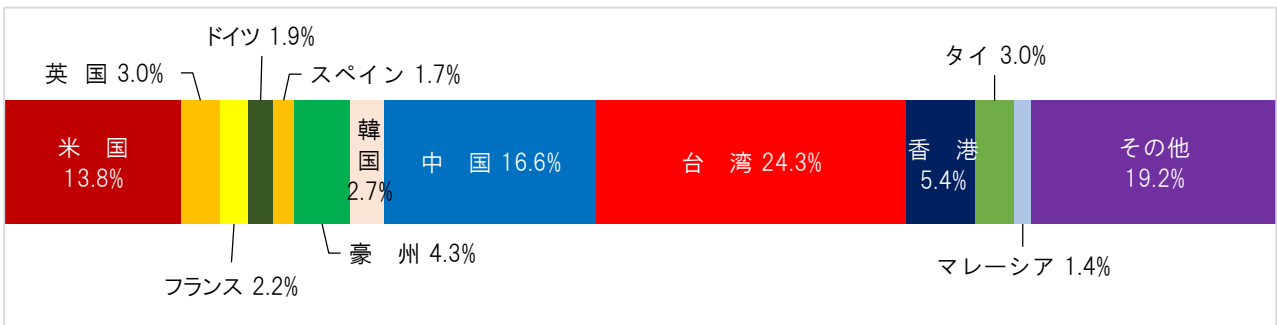
■エリア別 対前年度 部屋数構成比率 2014.4-2015.3 «累計値»



■外国人構成比率比較 (2015年3月) 京都市/訪日数 (JNTO)

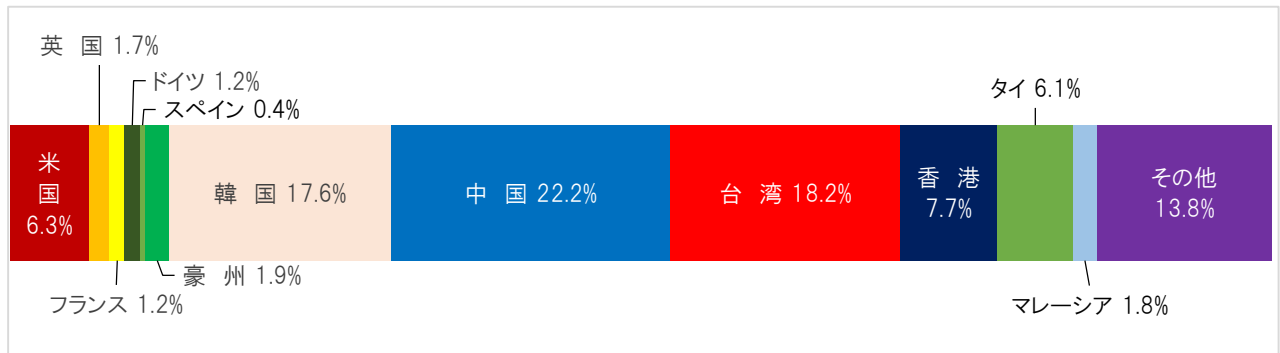
〈京都市〉

※京都市宿泊外国人客数(実人数)



〈訪日数 JNTO〉

※訪日外客数



外国人客宿泊状況調査【2015.3月】

公益財団法人 京都文化交流コンベンションビューロー

国・地域		2015年 3月											
		部屋数				実人数(推計)				延べ人数(推計)			
		本年	前年	前年比	構成比	本年	前年	前年比	構成比	本年	前年	前年比	構成比
北米	アメリカ	11,196	9,851	113.7%	16.6%	10,835	8,959	120.9%	13.8%	23,207	19,145	121.2%	15.4%
	カナダ	1,107	964	114.8%	1.6%	1,301	939	138.6%	1.7%	2,718	2,019	134.6%	1.8%
	北米小計	12,303	10,815	113.8%	18.2%	12,136	9,898	122.6%	15.5%	25,925	21,164	122.5%	17.2%
中南米	メキシコ	291	365	79.7%	0.4%	382	375	101.9%	0.5%	763	753	101.3%	0.5%
	ブラジル	516	460	112.2%	0.8%	518	468	110.8%	0.7%	1,067	892	119.6%	0.7%
	その他	385	175	220.0%	0.6%	308	160	192.2%	0.4%	654	363	180.2%	0.4%
	南米小計	1,192	1,000	119.2%	1.8%	1,208	1,003	120.4%	1.5%	2,484	2,008	123.7%	1.7%
ヨーロッパ	イギリス	2,338	1,907	122.6%	3.5%	2,372	1,677	141.4%	3.0%	5,017	3,740	134.1%	3.3%
	フランス	1,916	1,627	117.8%	2.8%	1,742	1,295	134.5%	2.2%	4,052	2,972	136.3%	2.7%
	ドイツ	1,619	1,588	102.0%	2.4%	1,511	1,291	117.0%	1.9%	3,153	2,798	112.7%	2.1%
	イタリア	1,131	742	152.4%	1.7%	957	668	143.3%	1.2%	2,196	1,488	147.6%	1.5%
	オランダ	164	220	74.5%	0.2%	140	198	70.9%	0.2%	303	369	82.1%	0.2%
	スペイン	1,412	611	231.1%	2.1%	1,336	557	239.9%	1.7%	2,886	1,248	231.3%	1.9%
	スイス	496	521	95.2%	0.7%	494	460	107.4%	0.6%	1,082	1,067	101.4%	0.7%
	スウェーデン	419	269	155.8%	0.6%	339	205	165.4%	0.4%	820	450	182.2%	0.5%
	フィンランド	177	167	106.0%	0.3%	154	106	145.3%	0.2%	332	289	114.9%	0.2%
	ロシア	366	557	65.7%	0.5%	489	501	97.7%	0.6%	943	1,024	92.1%	0.6%
	その他	2,321	2,972	78.1%	3.4%	2,665	2,477	107.6%	3.4%	5,262	5,638	93.3%	3.5%
ヨーロッパ小計	12,359	11,181	110.5%	18.3%	12,198	9,434	129.3%	15.6%	26,046	21,083	123.5%	17.3%	
東アジア	中国	11,028	4,479	246.2%	16.3%	13,018	4,511	288.6%	16.6%	25,228	8,665	291.1%	16.8%
	台湾	12,605	10,287	122.5%	18.6%	19,032	14,200	134.0%	24.3%	29,439	22,044	133.5%	19.6%
	香港	3,245	1,829	177.4%	4.8%	4,256	1,921	221.6%	5.4%	8,413	3,878	216.9%	5.6%
	韓国	1,707	1,167	146.3%	2.5%	2,126	1,098	193.7%	2.7%	3,878	2,152	180.2%	2.6%
	東アジア小計	28,585	17,762	160.9%	42.3%	38,431	21,729	176.9%	49.1%	66,958	36,739	182.3%	44.5%
東南アジア	フィリピン	497	257	193.4%	0.7%	581	236	246.2%	0.7%	1,185	522	227.0%	0.8%
	ベトナム	178	103	172.8%	0.3%	209	107	195.8%	0.3%	396	186	212.9%	0.3%
	タイ	1,564	962	162.6%	2.3%	2,366	1,049	225.5%	3.0%	4,274	1,842	232.0%	2.8%
	インドネシア	376	453	83.0%	0.6%	570	510	111.8%	0.7%	997	911	109.4%	0.7%
	マレーシア	840	705	119.1%	1.2%	1,087	707	153.7%	1.4%	2,068	1,354	152.7%	1.4%
	シンガポール	1,764	857	205.8%	2.6%	1,630	847	192.4%	2.1%	3,523	1,784	197.5%	2.3%
	インド	435	284	153.2%	0.6%	387	244	158.6%	0.5%	813	518	156.9%	0.5%
	その他	435	441	98.6%	0.6%	498	575	86.6%	0.6%	977	920	106.2%	0.6%
	東南アジア小計	6,089	4,062	149.9%	9.0%	7,327	4,274	171.4%	9.4%	14,233	8,037	177.1%	9.5%
中東	イスラエル	1,095	1,110	98.6%	1.6%	1,276	1,566	81.5%	1.6%	2,660	3,192	83.3%	1.8%
	カタール	3	4	75.0%	0.0%	6	4	150.0%	0.0%	12	8	150.0%	0.0%
	UAE	78	39	200.0%	0.1%	114	41	281.5%	0.1%	197	81	243.2%	0.1%
	サウジアラビア	131	42	311.9%	0.2%	122	34	364.2%	0.2%	287	83	345.8%	0.2%
	トルコ	161	28	575.0%	0.2%	226	32	704.7%	0.3%	270	46	587.0%	0.2%
	その他	349	255	136.9%	0.5%	318	175	181.7%	0.4%	684	435	157.2%	0.5%
中東小計	1,817	1,478	122.9%	2.7%	2,062	1,851	111.4%	2.6%	4,110	3,845	106.9%	2.7%	
オセアニア	オーストラリア	3,445	2,589	133.1%	5.1%	3,403	2,369	143.7%	4.3%	7,655	5,396	141.9%	5.1%
	ニュージーランド	175	94	186.2%	0.3%	152	81	188.2%	0.2%	325	185	175.7%	0.2%
	その他	96	89	107.9%	0.1%	99	106	93.8%	0.1%	201	150	134.0%	0.1%
	オセアニア小計	3,716	2,772	134.1%	5.5%	3,653	2,555	143.0%	4.7%	8,181	5,731	142.7%	5.4%
アフリカ	110	87	126.4%	0.2%	68	93	73.0%	0.1%	173	175	98.9%	0.1%	
海外その他	1,433	2,781	51.5%	2.1%	1,158	2,987	38.8%	1.5%	2,418	4,620	52.3%	1.6%	
海外合計	67,604	51,938	130.2%		78,238	53,821	145.4%		150,528	103,402	145.6%		
国内合計	146,807	153,197	95.8%		180,594	183,811	98.2%		290,392	300,230	96.7%		
合計	214,411	205,135	104.5%		258,832	237,632	108.9%		440,920	403,632	109.2%		

	本年	前年
総営業部屋数	236,189室	232,128室
総稼働部屋数	214,411室	205,135室
稼働率	90.8%	88.4%
外国人利用割合	31.5%	25.3%

(注)国・地域別の宿泊外国人客数については、施設により実人数もしくは延べ人数の集計がない施設もあり、延べ人数は実人数×2で算出。また、小数点第一位未満を四捨五入しているため、合計と一致しない場合がある。

(1)調査時期 2015年3月1日～31日

(2)回答施設数 25ホテル 7,619室

外国人客宿泊状況調査 **2014年度累計** (2014年4月~2015年3月)

■ 集計報告

- 集計ホテル件数 23-25 件 (7,364-7,619 室)
- 2014 年度 年間稼働率 **87.5%** (前年比 1.4%増)
- 外国人割合 年間平均 **30.2%** (前年比 5.4%増)
- 日本人割合 年間平均 **69.8%** (前年比 5.4%減)

■ 国・地域別 部屋数構成比率トップ3

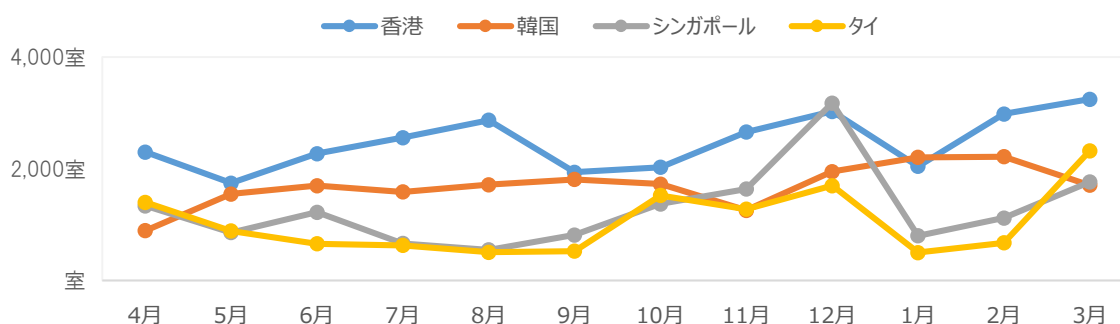
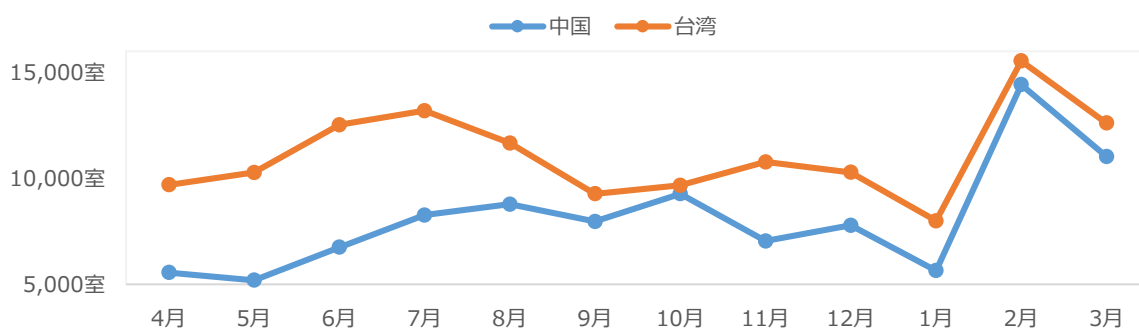
1 位	台湾	18.4%	(前年比 96.3 %)
2 位	アメリカ	14.5%	(前年比 85.8%)
3 位	中国	13.5%	(前年比 143.6%)

■ エリア別 部屋数構成比率トップ3

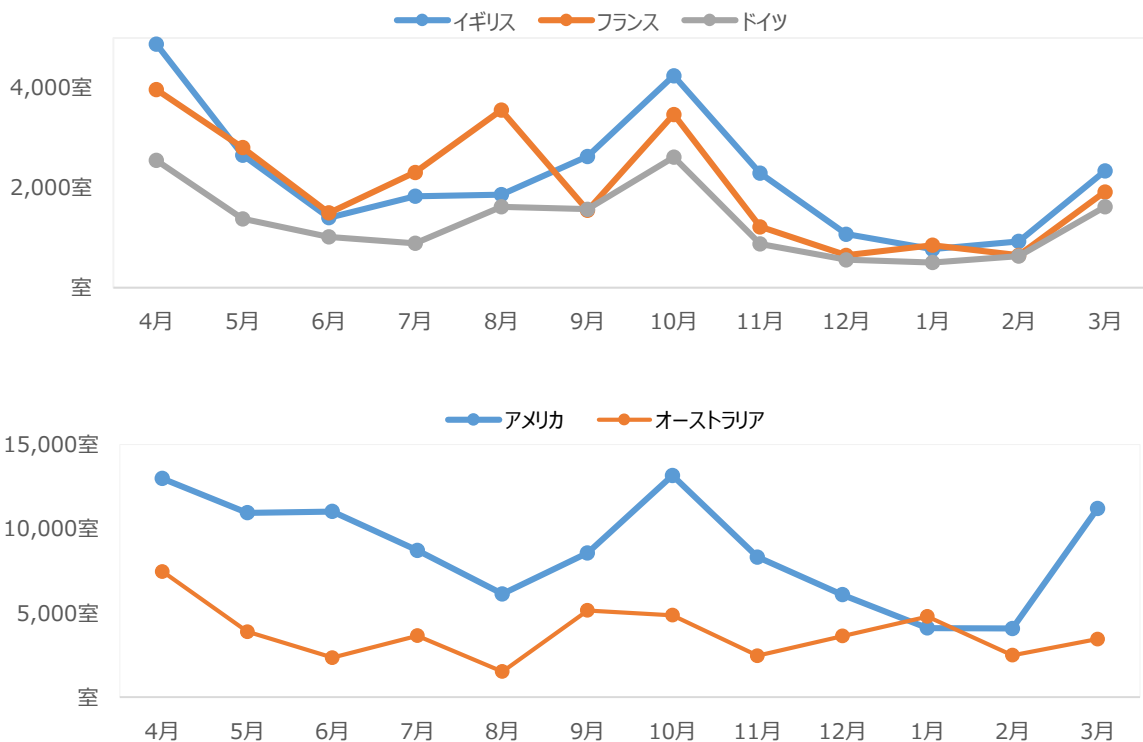
1 位	東アジア	38.8%	(前年比 123.5%)
2 位	欧州	22.5%	(前年比 100.0%)
3 位	北米	16.1%	(前年比 86.6%)

■ 月別京都市外国人客宿泊室数 (国・地域別比較)

【2014年度】 <アジア>

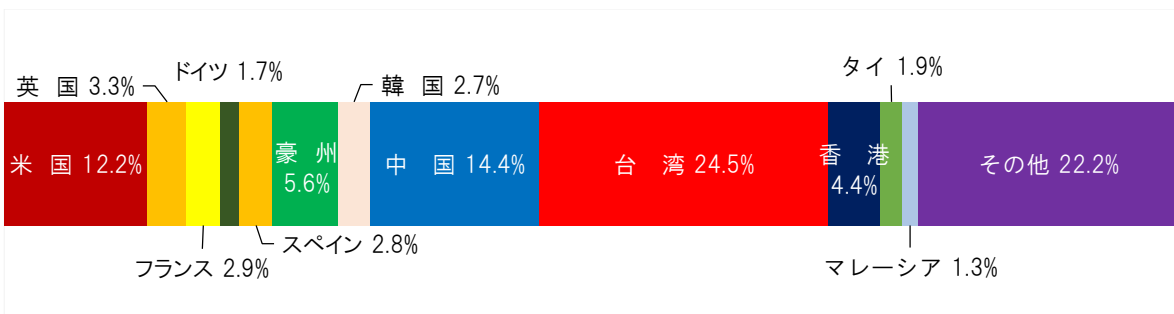


■月別京都市外国人客宿泊室数（国・地域別比較） 【2014年度】 <欧米豪>

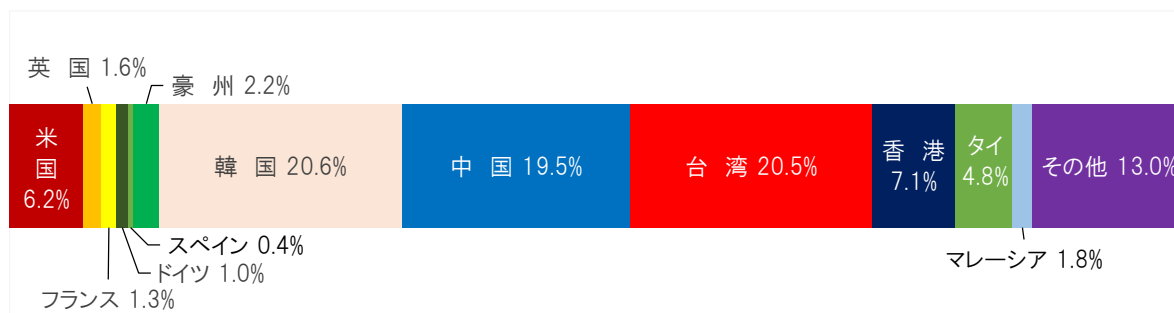


■外国人構成比率比較（2014年度累計）京都市/訪日数

<京都市宿泊外国人客数>（実人数）



<訪日外客数 JNTO>



外国人客宿泊状況調査【累計】(2014.4月～2015.3月)

公益財団法人 京都文化交流コンベンションビューロー

国・地域		2014年度 累計(4月～3月)											
		部屋数				実人数(推計)				延べ人数(推計)			
		本年	前年	前年比	構成比	本年	前年	前年比	構成比	本年	前年	前年比	構成比
北米	アメリカ	105,227	96,342	109.2%	14.5%	93,314	81,435	114.6%	12.2%	204,696	181,664	112.7%	13.4%
	カナダ	11,343	9,644	117.6%	1.6%	10,662	8,286	128.7%	1.4%	23,490	18,557	126.6%	1.5%
	北米小計	116,570	105,986	110.0%	16.1%	103,976	89,720	115.9%	13.6%	228,186	200,221	114.0%	14.9%
中南米	メキシコ	4,569	3,699	123.5%	0.6%	4,448	3,331	133.6%	0.6%	9,882	7,362	134.2%	0.6%
	ブラジル	6,721	5,585	120.4%	0.9%	6,462	5,093	126.9%	0.8%	13,770	10,708	128.6%	0.9%
	その他	3,549	3,802	93.3%	0.5%	3,589	3,409	105.3%	0.5%	7,610	7,372	103.2%	0.5%
	中南米小計	14,839	13,085	113.4%	2.1%	14,498	11,832	122.5%	1.9%	31,262	25,442	122.9%	2.0%
ヨーロッパ	イギリス	26,896	19,987	134.6%	3.7%	25,144	17,113	146.9%	3.3%	55,465	38,666	143.4%	3.6%
	フランス	24,429	19,474	125.4%	3.4%	21,896	16,295	134.4%	2.9%	50,519	38,203	132.2%	3.3%
	ドイツ	15,830	14,764	107.2%	2.2%	12,824	11,983	107.0%	1.7%	29,199	26,929	108.4%	1.9%
	イタリア	20,541	14,902	137.8%	2.8%	16,991	12,392	137.1%	2.2%	41,046	29,639	138.5%	2.7%
	オランダ	4,417	3,317	133.2%	0.6%	3,041	2,208	137.7%	0.4%	7,896	5,670	139.3%	0.5%
	スペイン	23,807	13,671	174.1%	3.3%	21,024	12,049	174.5%	2.8%	48,998	27,868	175.8%	3.2%
	スイス	6,842	5,586	122.5%	0.9%	5,717	4,837	118.2%	0.7%	13,526	11,320	119.5%	0.9%
	スウェーデン	4,189	3,480	120.4%	0.6%	3,096	2,519	122.9%	0.4%	7,644	6,416	119.1%	0.5%
	フィンランド	1,508	1,309	115.2%	0.2%	1,193	829	143.8%	0.2%	2,754	2,316	118.9%	0.2%
	ロシア	5,339	5,763	92.6%	0.7%	4,630	4,625	100.1%	0.6%	9,878	10,025	98.5%	0.6%
	その他	28,800	25,743	111.9%	4.0%	29,999	25,524	117.5%	3.9%	66,391	57,198	116.1%	4.3%
	ヨーロッパ小計	162,598	127,996	127.0%	22.5%	145,553	110,371	131.9%	19.0%	333,316	254,250	131.1%	21.8%
東アジア	中国	97,677	53,401	182.9%	13.5%	110,124	53,650	205.3%	14.4%	214,992	106,749	201.4%	14.1%
	台湾	133,446	108,705	122.8%	18.4%	187,654	142,600	131.6%	24.5%	295,872	238,906	123.8%	19.4%
	香港	29,670	20,371	145.6%	4.1%	33,871	22,406	151.2%	4.4%	66,822	44,599	149.8%	4.4%
	韓国	20,324	17,425	116.6%	2.8%	20,737	16,784	123.6%	2.7%	39,935	32,120	124.3%	2.6%
	東アジア小計	281,119	199,902	140.6%	38.8%	352,385	235,440	149.7%	46.1%	617,621	422,374	146.2%	40.4%
東南アジア	フィリピン	4,661	2,954	157.8%	0.6%	4,672	2,837	164.7%	0.6%	10,048	6,026	166.7%	0.7%
	ベトナム	1,446	831	174.0%	0.2%	1,741	972	179.1%	0.2%	2,693	1,483	181.6%	0.2%
	タイ	11,796	9,005	131.0%	1.6%	14,528	9,814	148.0%	1.9%	26,423	18,831	140.3%	1.7%
	インドネシア	5,958	4,769	124.9%	0.8%	7,405	5,477	135.2%	1.0%	13,092	10,293	127.2%	0.9%
	マレーシア	8,376	6,588	127.1%	1.2%	9,828	6,859	143.3%	1.3%	19,292	14,006	137.7%	1.3%
	シンガポール	15,331	11,794	130.0%	2.1%	15,673	11,731	133.6%	2.1%	33,387	25,218	132.4%	2.2%
	インド	4,306	3,512	122.6%	0.6%	3,652	2,641	138.3%	0.5%	7,844	6,012	130.5%	0.5%
	その他	5,408	5,559	97.3%	0.7%	5,738	6,415	89.4%	0.8%	11,319	12,285	92.1%	0.7%
	東南アジア小計	57,282	45,009	127.3%	7.9%	63,235	46,744	135.3%	8.3%	124,098	94,154	131.8%	8.1%
中東	イスラエル	7,146	4,272	167.3%	1.0%	8,831	5,403	163.5%	1.2%	18,574	11,273	164.8%	1.2%
	カタール	269	56	480.4%	0.0%	330	39	857.1%	0.0%	665	103	645.6%	0.0%
	UAE	760	339	224.2%	0.1%	714	299	239.2%	0.1%	1,459	627	232.7%	0.1%
	サウジアラビア	474	375	126.4%	0.1%	412	262	157.3%	0.1%	890	636	139.9%	0.1%
	トルコ	1,270	1,086	116.9%	0.2%	1,018	736	138.3%	0.1%	2,168	1,608	134.8%	0.1%
	その他	3,309	2,571	128.7%	0.5%	2,352	1,794	131.1%	0.3%	5,743	4,126	139.2%	0.4%
	中東小計	13,228	8,699	152.1%	1.8%	13,657	8,532	160.1%	1.8%	29,499	18,373	160.6%	1.9%
オセアニア	オーストラリア	45,647	37,044	123.2%	6.3%	42,772	34,700	123.3%	5.6%	98,352	79,141	124.3%	6.4%
	ニュージーランド	2,777	1,843	150.7%	0.4%	2,425	1,532	158.3%	0.3%	5,570	3,696	150.7%	0.4%
	その他	1,665	694	239.9%	0.2%	1,372	573	239.7%	0.2%	3,082	1,233	250.0%	0.2%
	オセアニア小計	50,089	39,581	126.5%	6.9%	46,569	36,804	126.5%	6.1%	107,004	84,070	127.3%	7.0%
アフリカ		1,759	1,250	140.7%	0.2%	1,240	997	124.4%	0.2%	2,931	2,017	145.3%	0.2%
海外その他		26,271	28,608	91.8%	3.6%	23,271	26,549	87.7%	3.0%	54,413	54,148	100.5%	3.6%
海外合計		723,755	570,116	126.9%		764,381	566,986	134.8%		1,528,330	1,155,049	132.3%	
国内合計		1,672,979	1,728,634	96.8%		1,968,384	2,008,571	98.0%		3,195,554	3,272,027	97.7%	
合計		2,396,734	2,298,750	104.3%		2,732,765	2,575,557	106.1%		4,723,884	4,427,076	106.7%	

	本年度	前年度
総営業部屋数	2,739,112室	2,670,985室
総稼働部屋数	2,396,734室	2,298,750室
稼働率	87.5%	86.1%
外国人利用割合	30.2%	24.8%

(注) 国・地域別の宿泊外国人客数については、施設により実人数もしくは延べ人数の集計がない施設もあり、延べ人数は実人数×2で算出。また、小数点第一位未満を四捨五入しているため、合計と一致しない場合がある。

(1) 調査時期 2014年4月1日～2015年3月31日

(2) 回答施設数【2013年度】23ホテル7,310室、【2014年度】4月(23ホテル7,364室)、5月～7月(24ホテル7,484室)、8月(25ホテル 7,618室)、9～1月(25ホテル 7,617室)、2月(24ホテル 7,187室)、3月(25ホテル 7,619室)

公益財団法人 京都文化交流コンベンションビューロー

※この統計に関する問い合わせ先 TEL: 075-212-4145 担当: 桑田, 岡野