

平成 27 年 8 月 31 日

お知らせ

公益財団法人 京都文化交流コンベンションビューロー

「平成 27 年 7 月 外国人客宿泊状況調査」について

(公財) 京都文化交流コンベンションビューローでは、京都市内 25 ホテルの協力を得て国・地域別宿泊外国人の状況調査を毎月行っております。

平成 27 年 7 月の調査結果がまとまりましたのでお知らせします。

1 【調査結果のポイント】

(1) 7 月のポイント

〈京都市〉

- 稼働率が 6 か月連続前年超え。
- 外国人利用割合も好調を維持。7 か月連続で前年を超え、41.0%と調査開始以来初の 40%越え。
- 中国が前年比 233.7%と 3 か月連続 200%を越え続伸。利用部屋数において、春節の 2 月や桜の 4 月を上回った 6 月を更に超え、今年最高の数値を更新。
- 台湾、香港、韓国、オランダ、スペイン、メキシコにおいても利用部屋数において今年最高の数値を記録。
- 7 月上旬、アメリカの大手旅行雑誌「Travel+Leisure」誌の World's Best Awards において京都市が 2 年連続世界 1 位を獲得したほか、フランス・パリの日本文化イベント「Japan Expo」への継続出展等を通じ、京都への関心は高まっており、今後欧米からの更なる誘客が期待される。

〈訪日数（日本）〉 JNTO 日本政府観光局統計より

- 7 月の訪日は、前年比 151.0%の 191 万 8 千人で、単月として過去最高。
- 中国、台湾、香港、インドネシアが単月として過去最高を記録したほか、ロシアを除く 15 市場が 7 月としての過去最高を記録。中国は初の単月 50 万人超え。
- 継続的な訪日プロモーションの展開に加え、夏の旅行シーズン、円安、航空路線拡大、クルーズ船の寄港大幅増加、訪日ビザ免除、免税制度などが増加の要因。

(2) 2015 年（1-7 月累計）のポイント

〈京都市〉

- 1-7 月の累計は、客室稼働率が 86.6%（前年差 4 ポイント増）、外国人の利用割合でも前年を 6 ポイント上回る 35.2%に達するなどインバウンドは好調に推移。
- 構成比は、中国（18.4%）、台湾（18.2%）、アメリカ（14.5%）、オーストラリア（5.5%）、イギリス（3.6%）、フランス（3.6%）の順で、従来トップの台湾を押さえ中国が 1 位に。
- 伸びが高いのは、中国（前年比 228.0%）、ベトナム（同 187.5%）、トルコ（同 174.9%）など。

〈訪日数（日本）〉 JNTO 日本政府観光局統計より

- 1-7 月の累計は、前年比 146.9%（353 万人増）の 1,106 万人。
- 構成比は、中国（24.9%）、韓国（19.6%）、台湾（19.5%）、香港（7.7%）、アメリカ（5.5%）の順。
- 伸びが高いのは、中国（前年比 213.8%）、香港（同 166.0%）、ベトナム（同 155.5%）、フィリピン（同 150.6%）、韓国（同 141.7%）など。

2 【調査のあらまし】

（市内の主なホテルに集計を依頼し、外国人宿泊客に関する集計数値を基に推計）

(1) 調査時期：平成 27 年 7 月 1 日～7 月 31 日

(2) 回答数：25 施設 客室数 7,526 室

※市内ホテル客室数の約 4 割をカバー（新規開業、改装等により客室数は各月若干変動する場合あり）

(3) 外国人の定義：日本国籍以外のパスポートを有する人

※ビジネス、観光を問わない

3 【発表時期】：毎月 1 回、月末～月初

4 【発表方法】：当財団 Website に掲載 (<http://hellokcb.or.jp/>)

《参考》

京都市内の外国人宿泊者統計調査については、ほぼすべての市内宿泊施設を対象とする「京都観光総合調査」が京都市から年 1 回発表されており、この統計が基本の指標となります。

本調査は、外国人宿泊状況をよりタイムリーに把握できるよう、市内の主なホテル様ご協力のもと（客室数の約 4 割強をカバー）、月ごとに実施しているものです。調査結果をオープンにすることで、宿泊関係だけでなく観光に関わる事業者も、販売計画や PR 戦略などのマーケティングに活用できます。

外国人客宿泊状況調査 2015年7月

■集計報告

- 集計ホテル件数 25件 (7,526室)
- 2015年7月の稼働率 **89.2%** (前年差9.0P増)
- 外国人利用割合 **41.0%** (前年差7.8P増)

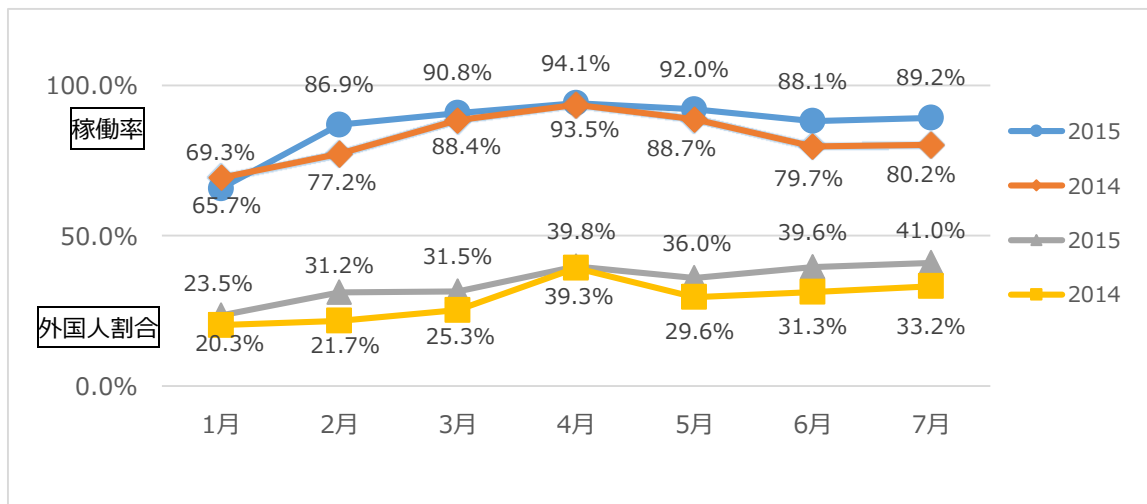
■国・地域別 部屋数構成比率トップ3

- 1位 中国 22.0% (前年差9.2P増)
- 2位 台湾 19.0% (前年差2.0P減)
- 3位 アメリカ 12.9% (前年差1.4P減)

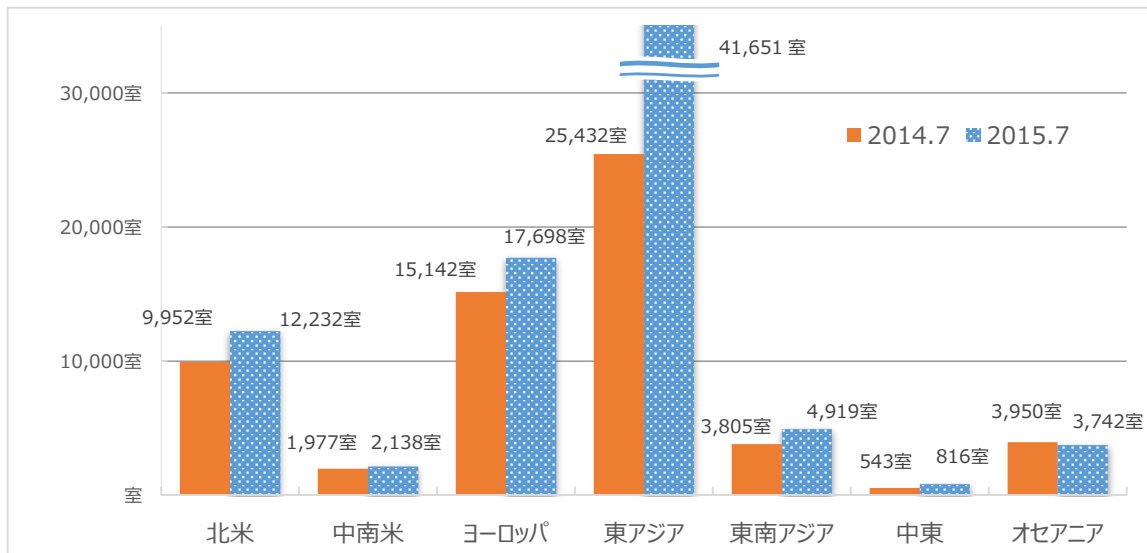
■エリア別 部屋数構成比率トップ3

- 1位 東アジア 48.8% (前年差8.3P増)
- 2位 欧州 20.7% (前年差3.4P減)
- 3位 北米 14.3% (前年差1.5P減)

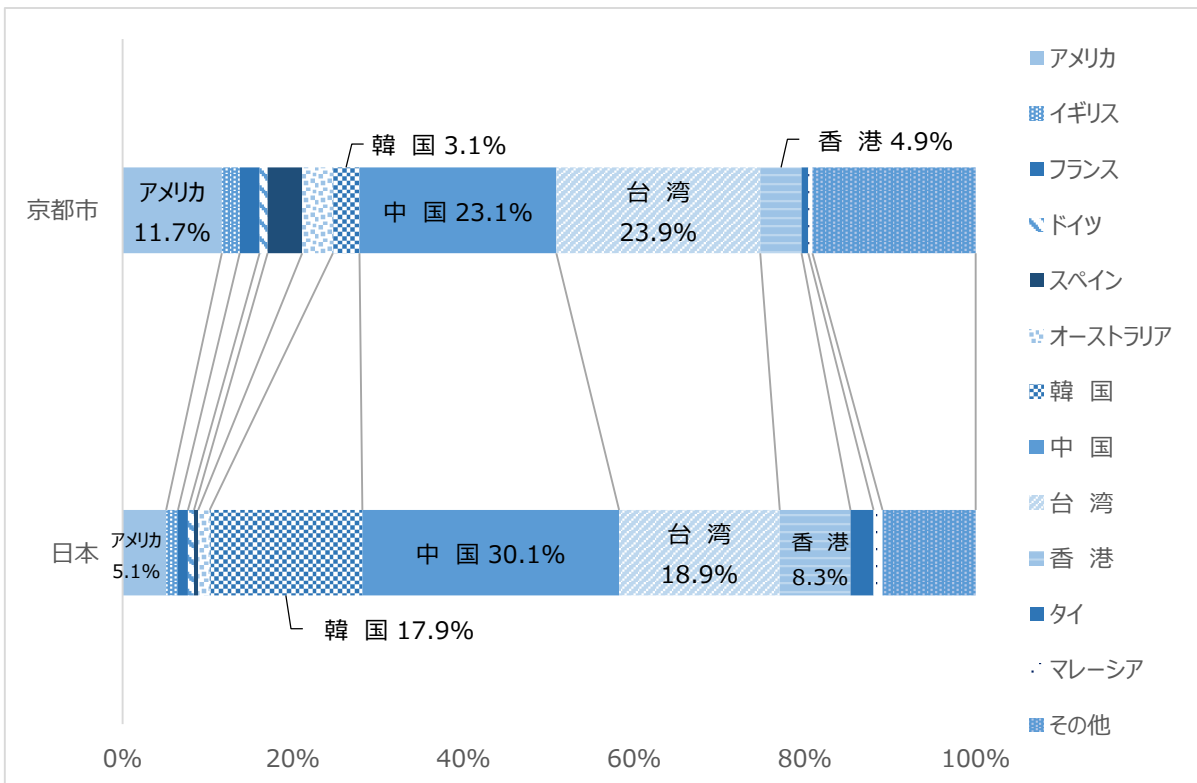
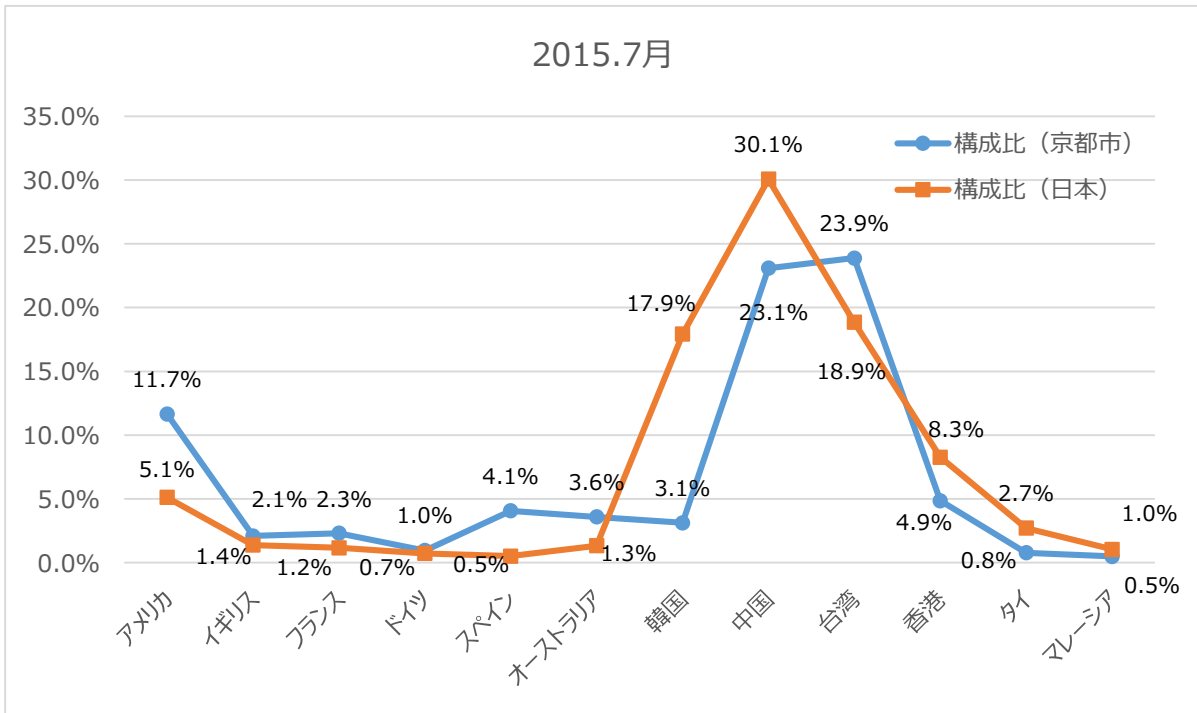
■稼働率及び外国人割合の推移



■京都市外国人宿泊部屋数 2015.7月



■ 訪日数（日本）と京都市の比較 - 構成比



■この件に関するお問合せ先■
 (公財)京都文化交流コンベンションビューロー
 Tel : 075-212-4145 メール: f-kuwada@hellokcb.or.jp
 担当: 桑田、岡野

外国人客宿泊状況調査【2015.7月】

公益財団法人 京都文化交流コンベンションビューロー

国・地域		2015年 7月												
		部屋数					実人数(推計)				延べ人数(推計)			
		本年	前年	前年比	本年構成比	前年構成比	本年	前年	前年比	本年構成比	本年	前年	前年比	本年構成比
北米	アメリカ	10,985	9,002	122.0%	12.9%	14.3%	11,567	8,353	138.5%	11.7%	24,705	18,434	134.0%	12.9%
	カナダ	1,247	950	131.3%	1.5%	1.5%	1,384	895	154.6%	1.4%	2,895	2,033	142.4%	1.5%
	北米小計	12,232	9,952	122.9%	14.3%	15.8%	12,951	9,248	140.0%	13.0%	27,600	20,467	134.9%	14.5%
中南米	メキシコ	880	717	122.7%	1.0%	1.1%	1,076	809	133.0%	1.1%	2,335	1,884	123.9%	1.2%
	ブラジル	920	717	128.3%	1.1%	1.1%	1,041	759	137.1%	1.0%	2,247	1,663	135.1%	1.2%
	その他	338	543	62.2%	0.4%	0.9%	395	535	73.8%	0.4%	810	1,118	72.5%	0.4%
	南米小計	2,138	1,977	108.1%	2.5%	3.1%	2,511	2,102	119.4%	2.5%	5,392	4,665	115.6%	2.8%
ヨーロッパ	イギリス	2,235	1,888	118.4%	2.6%	3.0%	2,081	1,859	111.9%	2.1%	4,641	4,148	111.9%	2.4%
	フランス	2,283	2,354	97.0%	2.7%	3.7%	2,291	2,226	102.9%	2.3%	5,285	5,347	98.8%	2.8%
	ドイツ	1,138	928	122.6%	1.3%	1.5%	947	742	127.6%	1.0%	2,147	1,660	129.3%	1.1%
	イタリア	2,316	1,728	134.0%	2.7%	2.7%	2,179	1,503	145.0%	2.2%	5,021	3,566	143.2%	2.6%
	オランダ	728	558	130.5%	0.9%	0.9%	598	452	132.3%	0.6%	1,540	1,127	136.6%	0.8%
	スペイン	4,046	2,912	138.9%	4.7%	4.6%	4,037	2,720	148.4%	4.1%	9,122	6,176	147.7%	4.8%
	スイス	752	759	99.2%	0.9%	1.2%	863	722	119.5%	0.9%	1,885	1,688	111.7%	1.0%
	スウェーデン	388	401	96.8%	0.5%	0.6%	447	339	131.7%	0.4%	975	795	122.6%	0.5%
	フィンランド	119	124	96.0%	0.1%	0.2%	150	133	113.2%	0.2%	337	343	98.3%	0.2%
	ロシア	208	353	58.9%	0.2%	0.6%	179	328	54.5%	0.2%	381	714	53.4%	0.2%
	その他	3,485	3,138	111.1%	4.1%	5.0%	3,340	3,031	110.2%	3.4%	7,852	6,913	113.6%	4.1%
ヨーロッパ小計	17,698	15,142	116.9%	20.7%	24.1%	17,109	14,053	121.7%	17.2%	39,186	32,417	120.9%	20.5%	
東アジア	中国	18,779	8,034	233.7%	22.0%	12.8%	22,924	8,604	266.4%	23.1%	42,342	17,092	247.7%	22.2%
	台湾	16,238	13,208	122.9%	19.0%	21.0%	23,714	18,728	126.6%	23.9%	36,763	29,132	126.2%	19.3%
	香港	4,050	2,601	155.7%	4.7%	4.1%	4,820	2,989	161.3%	4.9%	9,362	5,908	158.5%	4.9%
	韓国	2,584	1,589	162.6%	3.0%	2.5%	3,099	1,348	229.9%	3.1%	5,312	2,716	195.6%	2.8%
	東アジア小計	41,651	25,432	163.8%	48.8%	40.5%	54,556	31,669	172.3%	55.0%	93,779	54,848	171.0%	49.1%
東南アジア	フィリピン	366	418	87.6%	0.4%	0.7%	338	386	87.5%	0.3%	724	873	82.9%	0.4%
	ベトナム	267	135	197.8%	0.3%	0.2%	369	161	229.2%	0.4%	521	238	218.9%	0.3%
	タイ	627	642	97.7%	0.7%	1.0%	773	737	104.8%	0.8%	1,433	1,405	102.0%	0.8%
	インドネシア	1,206	752	160.4%	1.4%	1.2%	1,546	962	160.7%	1.6%	2,695	1,567	172.0%	1.4%
	マレーシア	437	465	94.0%	0.5%	0.7%	480	545	88.1%	0.5%	949	1,053	90.1%	0.5%
	シンガポール	874	695	125.8%	1.0%	1.1%	919	676	136.0%	0.9%	1,844	1,445	127.6%	1.0%
	インド	439	286	153.5%	0.5%	0.5%	426	245	174.0%	0.4%	839	523	160.4%	0.4%
	その他	703	412	170.6%	0.8%	0.7%	743	475	156.3%	0.7%	1,396	825	169.2%	0.7%
	東南アジア小計	4,919	3,805	129.3%	5.8%	6.1%	5,591	4,185	133.6%	5.6%	10,401	7,929	131.2%	5.4%
中東	イスラエル	283	177	159.9%	0.3%	0.3%	210	163	128.9%	0.2%	532	381	139.6%	0.3%
	カタール	107	15	713.3%	0.1%	0.0%	125	17	735.3%	0.1%	275	34	808.8%	0.1%
	UAE	92	76	121.1%	0.1%	0.1%	117	74	158.5%	0.1%	249	147	168.7%	0.1%
	サウジアラビア	20	14	142.9%	0.0%	0.0%	19	13	142.3%	0.0%	40	26	153.8%	0.0%
	トルコ	78	154	50.6%	0.1%	0.2%	78	86	91.2%	0.1%	151	251	60.2%	0.1%
	その他	236	107	220.6%	0.3%	0.2%	173	89	195.5%	0.2%	421	188	223.9%	0.2%
	中東小計	816	543	150.3%	1.0%	0.9%	721	440	163.8%	0.7%	1,667	1,027	162.3%	0.9%
オセアニア	オーストラリア	3,473	3,659	94.9%	4.1%	5.8%	3,556	3,478	102.2%	3.6%	7,854	7,896	99.5%	4.1%
	ニュージーランド	229	239	95.8%	0.3%	0.4%	241	219	110.0%	0.2%	504	506	99.6%	0.3%
	その他	40	52	76.9%	0.0%	0.1%	38	57	65.8%	0.0%	74	118	62.7%	0.0%
	オセアニア小計	3,742	3,950	94.7%	4.4%	6.3%	3,834	3,754	102.1%	3.9%	8,432	8,520	99.0%	4.4%
アフリカ	91	208	43.8%	0.1%	0.3%	87	184	47.0%	0.1%	167	399	41.9%	0.1%	
海外その他	2,065	1,831	112.8%	2.4%	2.9%	1,914	1,550	123.5%	1.9%	4,231	3,404	124.3%	2.2%	
海外合計	85,352	62,840	135.8%			99,272	67,184	147.8%		190,855	133,676	142.8%		
国内合計	122,652	126,396	97.0%			142,575	139,012	102.6%		229,750	216,525	106.1%		
合計	208,004	189,236	109.9%			241,846	206,195	117.3%		420,605	350,201	120.1%		

	本年	前年
総営業部屋数	233,306室	235,910室
総稼働部屋数	208,004室	189,236室
稼働率	89.2%	80.2%
外国人利用割合	41.0%	33.2%

(注) 国・地域別の宿泊外国人客数については、施設により実人数もしくは延べ人数の集計がない施設もあり、延べ人数は実人数×2で算出。また、小数点第一位未満を四捨五入しているため、合計と一致しない場合がある。

(1) 調査時期: 2015年7月1日～2015年7月31日

(2) 回答施設数: 25ホテル 7,526室

外国人客宿泊状況調査【累計】(2015.1月～7月)

公益財団法人 京都文化交流コンベンションビューロー

国・地域		2015年 累計 (1月～7月)												
		部屋数					実人数(推計)				延べ人数(推計)			
		本年	前年	前年比	本年構成比	前年構成比	本年	前年	前年比	本年構成比	本年	前年	前年比	本年構成比
北米	アメリカ	70,436	62,224	113.2%	14.5%	16.3%	68,433	54,549	125.5%	12.7%	148,596	120,889	122.9%	14.2%
	カナダ	8,442	5,970	141.4%	1.7%	1.6%	7,382	5,443	135.6%	1.4%	15,932	12,109	131.6%	1.5%
	北米小計	78,878	68,194	115.7%	16.3%	17.8%	75,815	59,991	126.4%	14.1%	164,528	132,998	123.7%	15.8%
中南米	メキシコ	2,895	2,663	108.7%	0.6%	0.7%	3,379	2,703	125.0%	0.6%	7,142	6,031	118.4%	0.7%
	ブラジル	4,815	4,383	109.9%	1.0%	1.1%	4,977	4,158	119.7%	0.9%	10,689	9,073	117.8%	1.0%
	その他	2,436	2,110	115.5%	0.5%	0.6%	2,344	1,935	121.2%	0.4%	4,799	4,208	114.0%	0.5%
	南米小計	10,146	9,155	110.8%	2.1%	2.4%	10,699	8,795	121.6%	2.0%	22,630	19,312	117.2%	2.2%
ヨーロッパ	イギリス	17,627	14,626	120.5%	3.6%	3.8%	17,488	13,734	127.3%	3.2%	37,965	30,517	124.4%	3.6%
	フランス	17,388	13,639	127.5%	3.6%	3.6%	15,955	12,050	132.4%	3.0%	36,275	27,671	131.1%	3.5%
	ドイツ	9,654	8,607	112.2%	2.0%	2.3%	8,002	6,993	114.4%	1.5%	17,989	15,882	113.3%	1.7%
	イタリア	11,253	9,022	124.7%	2.3%	2.4%	10,155	7,777	130.6%	1.9%	23,280	17,930	129.8%	2.2%
	オランダ	2,694	2,436	110.6%	0.6%	0.6%	2,175	1,800	120.8%	0.4%	5,229	4,398	118.9%	0.5%
	スペイン	13,232	10,471	126.4%	2.7%	2.7%	12,225	9,323	131.1%	2.3%	28,144	21,418	131.4%	2.7%
	スイス	4,080	3,959	103.1%	0.8%	1.0%	3,994	3,326	120.1%	0.7%	8,860	7,973	111.1%	0.8%
	スウェーデン	2,576	2,290	112.5%	0.5%	0.6%	2,305	1,776	129.8%	0.4%	5,321	4,396	121.0%	0.5%
	フィンランド	828	1,082	76.5%	0.2%	0.3%	784	855	91.7%	0.1%	1,753	2,094	83.7%	0.2%
	ロシア	2,137	3,008	71.0%	0.4%	0.8%	2,337	2,754	84.9%	0.4%	4,783	5,767	82.9%	0.5%
	その他	16,053	17,891	89.7%	3.3%	4.7%	14,664	15,741	93.2%	2.7%	32,932	35,584	92.5%	3.2%
	ヨーロッパ小計	97,522	87,031	112.1%	20.1%	22.8%	90,081	76,126	118.3%	16.7%	202,531	173,630	116.6%	19.4%
東アジア	中国	89,519	39,256	228.0%	18.4%	10.3%	105,302	39,754	264.9%	19.5%	197,488	78,829	250.5%	18.9%
	台湾	88,470	73,246	120.8%	18.2%	19.2%	129,445	100,192	129.2%	24.0%	197,965	157,976	125.3%	19.0%
	香港	20,267	13,977	145.0%	4.2%	3.7%	24,321	15,355	158.4%	4.5%	47,181	30,756	153.4%	4.5%
	韓国	15,047	9,771	154.0%	3.1%	2.6%	16,850	8,963	188.0%	3.1%	30,589	17,539	174.4%	2.9%
		東アジア小計	213,303	136,250	156.6%	43.9%	35.7%	275,917	164,263	168.0%	51.2%	473,223	285,100	166.0%
東南アジア	フィリピン	2,853	2,533	112.7%	0.6%	0.7%	3,133	2,392	131.0%	0.6%	6,596	5,403	122.1%	0.6%
	ベトナム	1,153	615	187.5%	0.2%	0.2%	1,380	683	202.2%	0.3%	2,155	1,138	189.4%	0.2%
	タイ	7,000	5,380	130.1%	1.4%	1.4%	8,359	5,857	142.7%	1.6%	15,674	10,805	145.1%	1.5%
	インドネシア	3,902	3,035	128.6%	0.8%	0.8%	5,072	3,505	144.7%	0.9%	8,806	6,170	142.7%	0.8%
	マレーシア	4,524	4,594	98.5%	0.9%	1.2%	5,083	4,692	108.3%	0.9%	9,919	9,425	105.2%	0.9%
	シンガポール	8,888	6,484	137.1%	1.8%	1.7%	8,934	6,207	143.9%	1.7%	18,862	13,437	140.4%	1.8%
	インド	3,025	2,326	130.1%	0.6%	0.6%	2,836	1,978	143.4%	0.5%	5,920	4,376	135.3%	0.6%
	その他	3,444	3,297	107.5%	0.7%	0.9%	3,823	3,352	114.1%	0.7%	7,247	6,414	113.0%	0.7%
	東南アジア小計	34,889	28,261	123.5%	7.2%	7.4%	38,618	28,664	134.7%	7.2%	75,179	57,168	131.5%	7.2%
中東	イスラエル	5,609	4,853	115.6%	1.2%	1.3%	6,237	6,433	97.0%	1.2%	13,410	13,485	99.4%	1.3%
	カタール	176	90	195.6%	0.0%	0.0%	209	107	195.3%	0.0%	451	215	209.8%	0.0%
	UAE	429	305	140.7%	0.1%	0.1%	484	287	168.5%	0.1%	981	632	155.2%	0.1%
	サウジアラビア	344	175	196.6%	0.1%	0.0%	305	120	255.2%	0.1%	711	293	242.7%	0.1%
	トルコ	1,203	686	174.9%	0.2%	0.2%	1,057	478	221.1%	0.2%	2,173	1,128	192.6%	0.2%
	その他	2,030	1,774	114.5%	0.4%	0.5%	1,412	1,227	115.1%	0.3%	3,453	2,941	117.4%	0.3%
		中東小計	9,791	7,885	124.2%	2.0%	2.1%	9,704	8,651	112.2%	1.8%	21,179	18,694	113.3%
オセアニア	オーストラリア	26,701	26,545	100.6%	5.5%	6.9%	25,739	24,146	106.6%	4.8%	58,380	55,847	104.5%	5.6%
	ニュージーランド	1,558	1,314	118.6%	0.3%	0.3%	1,465	1,063	137.8%	0.3%	3,208	2,615	122.7%	0.3%
	その他	453	527	86.0%	0.1%	0.1%	367	377	97.3%	0.1%	918	937	98.0%	0.1%
		オセアニア小計	28,712	28,386	101.1%	5.9%	7.4%	27,571	25,586	107.8%	5.1%	62,506	59,399	105.2%
アフリカ	1,063	956	111.2%	0.2%	0.3%	896	802	111.7%	0.2%	1,988	1,724	115.3%	0.2%	
海外その他	11,092	15,944	69.6%	2.3%	4.2%	9,434	14,603	64.6%	1.8%	20,372	29,975	68.0%	2.0%	
海外合計	485,396	382,062	127.0%			538,733	387,480	139.0%		1,044,136	778,000	134.2%		
国内合計	893,648	924,566	96.7%			1,048,531	1,057,207	99.2%		1,703,096	1,712,736	99.4%		
合計	1,379,044	1,306,628	105.5%			1,587,264	1,444,687	109.9%		2,747,232	2,490,736	110.3%		

	本年	前年
総営業部屋数	1,592,005室	1,582,425室
総稼働部屋数	1,379,044室	1,306,628室
稼働率	86.6%	82.6%
外国人利用割合	35.2%	29.2%

(注) 国・地域別の宿泊外国人客数については、施設により実人数もしくは延べ人数の集計がない施設もあり、延べ人数は実人数×2で算出。また、小数点第一位未満を四捨五入しているため、合計と一致しない場合がある。

(1) 調査時期 2015年1月1日～2015年7月31日

(2) 回答施設数【2014年】1月(23ホテル7,355室)、2月(22ホテル6,924室)、3月(24ホテル7,488室)4～5月(25ホテル7,610室)【2015年】1月(25ホテル7,617室)、2月(24ホテル7,187室)、3月(25ホテル7,619室)、4～6月(25ホテル7,617室)、7月(25ホテル7,526室)