

平成 27 年 12 月 28 日

お知らせ

公益財団法人 京都文化交流コンベンションビューロー

「平成 27 年 11 月 外国人客宿泊状況調査」について

(公財) 京都文化交流コンベンションビューローでは、京都市内の主なホテルの協力を得て国・地域別宿泊外国人の状況調査を毎月行っております。

このたび、平成 27 年 11 月の調査結果がまとまりましたのでお知らせします。

1 【調査結果のポイント】

(1) 11 月のポイント

〈京都市〉

- 稼働率は秋の紅葉シーズンを背景に 94.2%と本年最高値を記録するも、前年の 95.3%には届かず、10 か月ぶりに前年を下回った。
- 外国人利用割合は前年比 4.9 ポイント増の 29.6%で、調査開始以来 19 か月連続で前年超え。
- 台湾が 3 月以来 8 か月ぶりに、構成比で 1 位に上昇。
- アメリカが先月に続き好調。構成比では 2 位となるも、対前年比 135.4%と調査開始以来最も高い伸び率を記録。
- 中国は前年比 141.6%と引き続き好調ではあるが、伸び率は本年において最も低く、構成比は本年初の 3 位に。MERS の影響がなくなり、中国人の韓国旅行が回復しつつあることなどが影響している模様。
- フランスは前年比 141.0%と本年において 3 番目に高い伸び率で、テロの影響は特段感じられなかった。

〈訪日数（日本全体）〉 JNTO 日本政府観光局統計より

- 11 月の訪日は、前年比 141.0%の 164 万 8 千人で、11 月として過去最高。
- 中国が累計で 465 万人となり、市場初の 400 万人超えを達成。
- ロシアを除く 19 市場が 11 月としての過去最高を記録し、また、今年の累計が昨年 of 年計を越えた。
- 継続的な訪日プロモーションの展開に加え、紅葉観賞、円安、航空路線拡大、燃油サーチャージの値下がり、クルーズ船の寄港増加、訪日ビザ免除、免税制度などが増加の要因。

(2) 2015年(1-11月累計)のポイント

〈京都市〉

- 1-11月の累計は、客室稼働率が89.0%（前年差2.8ポイント増）、外国人の利用割合でも前年を6.2ポイント上回る35.5%に達するなどインバウンドは好調に推移。
- 構成比は、中国（18.7%）、台湾（17.1%）、アメリカ（14.4%）、オーストラリア（5.4%）、香港（4.1%）の順で、中国が引き続き台湾を押さえ1位。
- 伸びが高いのは、中国（前年比205.4%）、韓国（同150.6%）、トルコ（同144.6%）、ベトナム（同140.6%）、イタリア（同139.2%）など。

〈訪日数（日本全体）〉 JNTO 日本政府観光局統計より

- 1-11月の累計は、前年比147.5%（579万人増）の1,796万人。
- 構成比は、中国（25.9%）、韓国（20.0%）、台湾（19.0%）、香港（7.6%）、アメリカ（5.3%）の順。
- 伸びが高いのは、中国（前年比209.4%）、香港（同166.7%）、ベトナム（同150.5%）、フィリピン（同145.1%）、韓国（同144.4%）など。

2 【調査のあらまし】

（市内の主なホテルに集計を依頼し、外国人宿泊客に関する集計数値を基に推計）

(1) 調査時期：平成27年11月1日～11月30日

(2) 回答数：29施設 客室数8,347室（※対前年比調査は27施設7,892室）

※市内ホテル客室数の約4割をカバー（新規開業、改装等により客室数は各月若干変動する場合あり）

(3) 外国人の定義：日本国籍以外のパスポートを有する人

※ビジネス、観光を問わない

3 【発表時期】：毎月1回、月末～月初

4 【発表方法】：当財団Websiteに掲載（<http://hellokcb.or.jp/>）

《参考》

京都市内の外国人宿泊者統計調査については、ほぼすべての市内宿泊施設を対象とする「京都観光総合調査」が京都市から年1回発表されており、この統計が基本の指標となります。

本調査は、外国人宿泊状況をよりタイムリーに把握できるよう、市内の主なホテル様ご協力のもと（客室数の約4割強をカバー）、月ごとに実施しているものです。調査結果をオープンにすることで、宿泊関係だけでなく観光に関わる事業者も、販売計画やPR戦略などのマーケティングに活用できます。

外国人客宿泊状況調査 2015年11月

■ 集計報告

- 集計ホテル件数 27件 (7,892室)
- 2015年11月の稼働率 **94.2%** (前年差 1.1P 減)
- 外国人利用割合 **29.6%** (前年差 4.9 P 増)

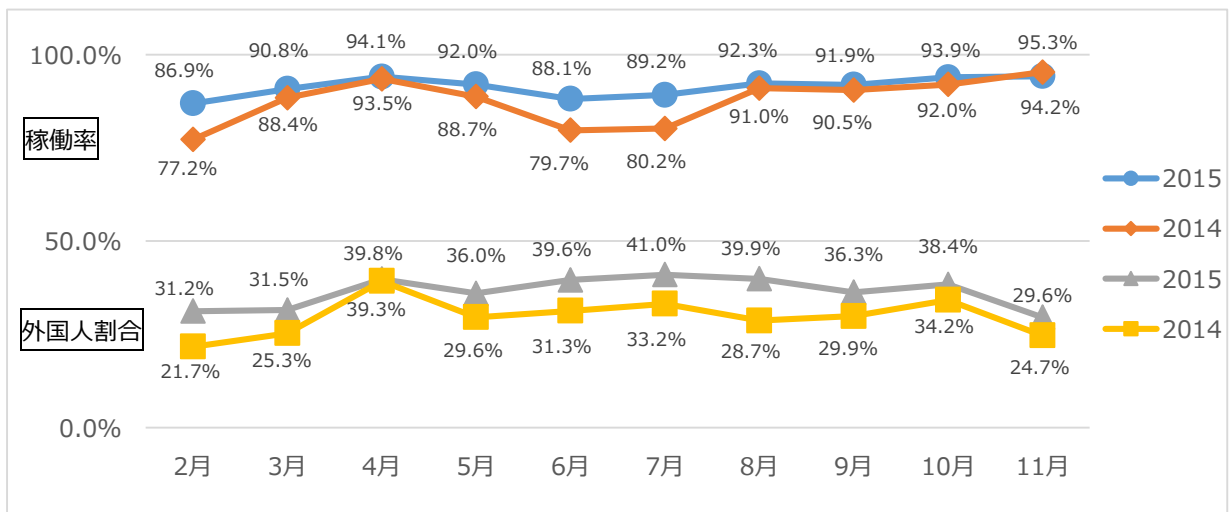
■ 国・地域別 部屋数構成比率トップ3

- 1位 台湾 19.0% (前年差 1.3P 減)
- 2位 アメリカ 17.4% (前年差 2.2P 増)
- 3位 中国 15.8% (前年差 2.6P 増)

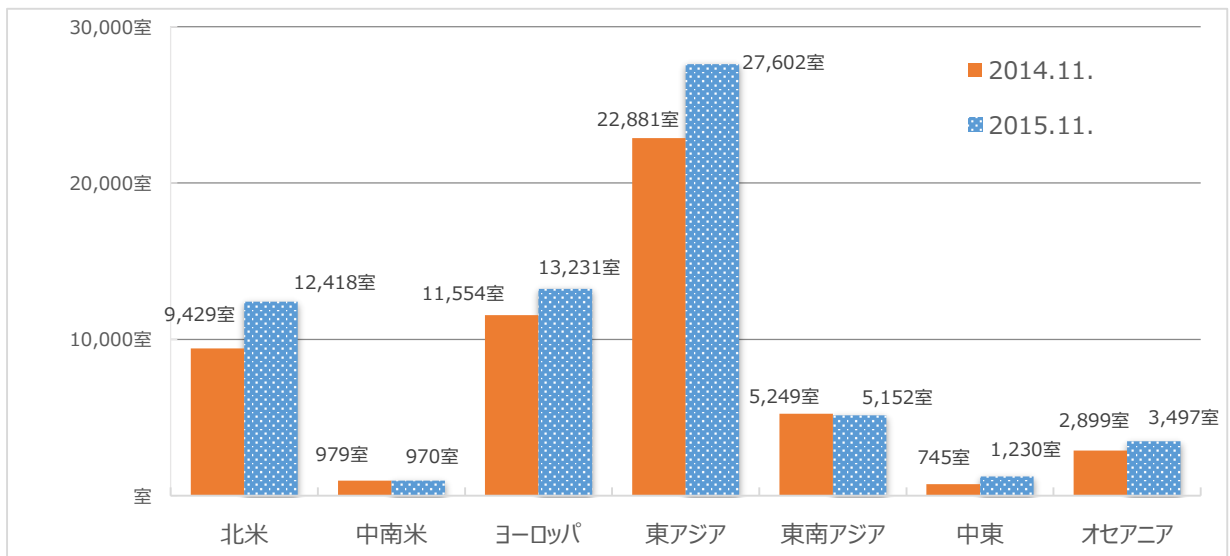
■ エリア別 部屋数構成比率トップ3

- 1位 東アジア 41.8% (前年差 0.8P 増)
- 2位 欧州 20.1% (前年差 0.6P 減)
- 3位 北米 18.8% (前年差 1.9P 増)

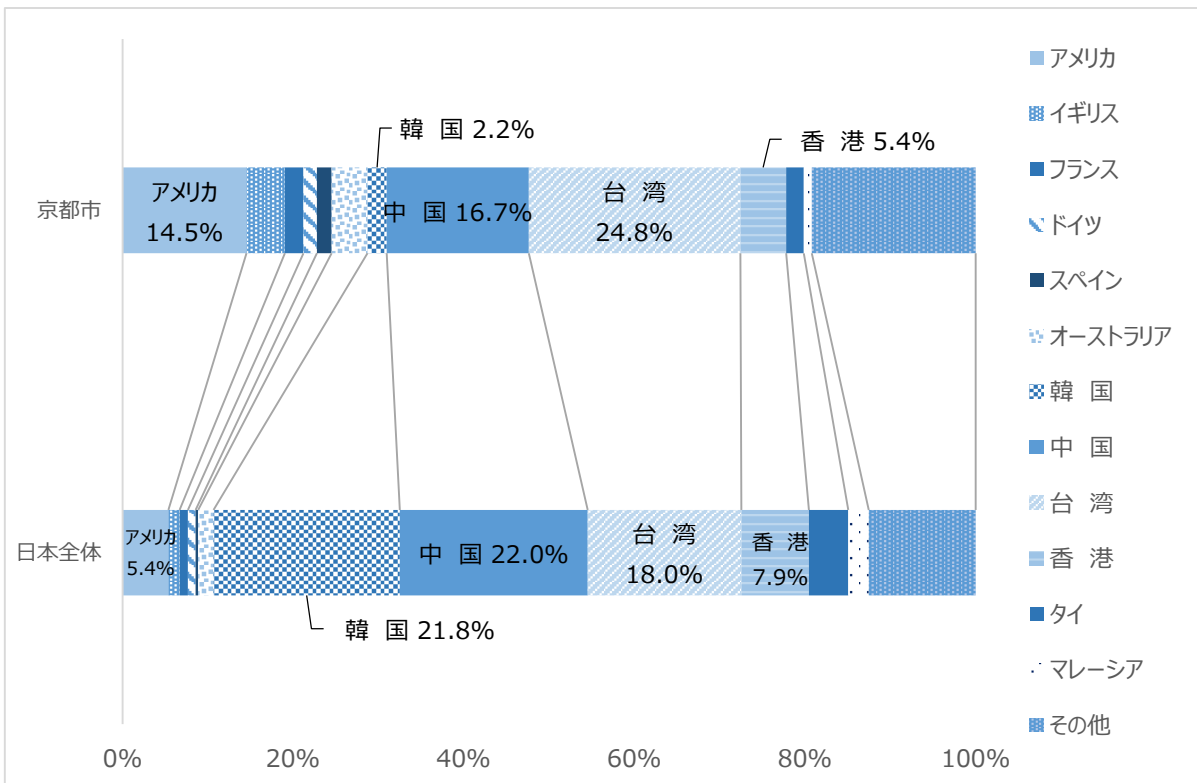
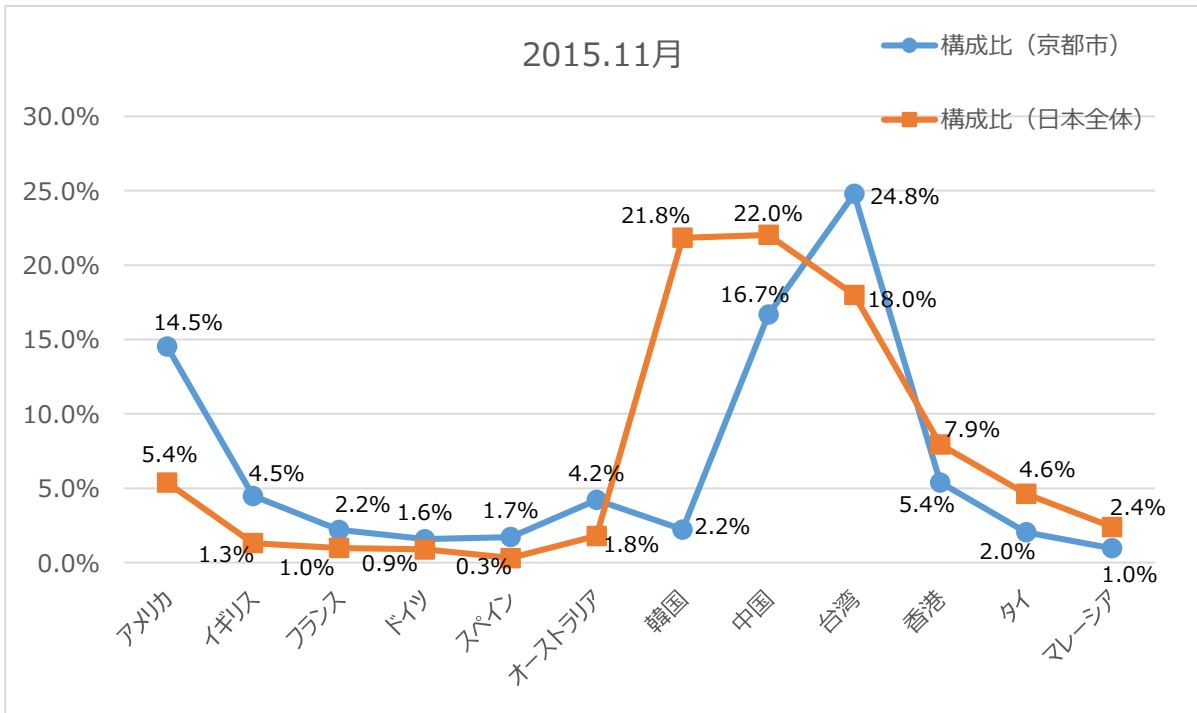
■ 稼働率及び外国人割合の推移



■ 京都市外国人宿泊部屋数 2015.11月



■ 訪日数（日本全体）と京都市の比較 - 構成比



■この件に関するお問合せ先■
 (公財)京都文化交流コンベンションビューロー
 Tel : 075-212-4145 メール: f-kuwada@hellokcb.or.jp
 担当:水上、桑田

外国人客宿泊状況調査【2015.11月】 ※前年比調査なし（29ホテル）

公益財団法人 京都文化交流コンベンションビューロー

国・地域		2015年 11月					
		部屋数		実人数(推計)		延べ人数(推計)	
		本年	構成比	本年	構成比	本年	構成比
北米	アメリカ	11,995	17.0%	10,444	14.2%	23,593	15.9%
	カナダ	981	1.4%	923	1.3%	2,046	1.4%
	北米小計	12,976	18.4%	11,366	15.4%	25,639	17.3%
中南米	メキシコ	299	0.4%	278	0.4%	624	0.4%
	ブラジル	422	0.6%	406	0.5%	948	0.6%
	その他	290	0.4%	253	0.3%	526	0.4%
	南米小計	1,011	1.4%	936	1.3%	2,098	1.4%
ヨーロッパ	イギリス	3,330	4.7%	3,226	4.4%	7,140	4.8%
	フランス	2,154	3.1%	1,709	2.3%	3,987	2.7%
	ドイツ	1,719	2.4%	1,202	1.6%	2,876	1.9%
	イタリア	911	1.3%	805	1.1%	1,851	1.2%
	オランダ	583	0.8%	407	0.6%	1,006	0.7%
	スペイン	1,352	1.9%	1,238	1.7%	2,809	1.9%
	スイス	510	0.7%	479	0.6%	1,064	0.7%
	スウェーデン	533	0.8%	363	0.5%	952	0.6%
	フィンランド	170	0.2%	160	0.2%	289	0.2%
	ロシア	475	0.7%	463	0.6%	961	0.6%
	その他	2,407	3.4%	2,270	3.1%	4,983	3.4%
ヨーロッパ小計	14,144	20.0%	12,320	16.7%	27,918	18.8%	
東アジア	中国	11,277	16.0%	12,463	16.9%	24,511	16.5%
	台湾	13,377	19.0%	18,093	24.5%	30,342	20.5%
	香港	3,510	5.0%	4,079	5.5%	7,889	5.3%
	韓国	1,545	2.2%	1,659	2.2%	3,133	2.1%
	東アジア小計	29,709	42.1%	36,293	49.2%	65,875	44.5%
東南アジア	フィリピン	329	0.5%	345	0.5%	739	0.5%
	ベトナム	138	0.2%	149	0.2%	242	0.2%
	タイ	1,329	1.9%	1,513	2.1%	2,839	1.9%
	インドネシア	300	0.4%	350	0.5%	630	0.4%
	マレーシア	686	1.0%	736	1.0%	1,516	1.0%
	シンガポール	2,011	2.8%	2,223	3.0%	4,506	3.0%
	インド	418	0.6%	609	0.8%	1,159	0.8%
	その他	334	0.5%	390	0.5%	681	0.5%
東南アジア小計	5,545	7.9%	6,313	8.6%	12,312	8.3%	
中東	イスラエル	809	1.1%	888	1.2%	2,025	1.4%
	カタール	9	0.0%	12	0.0%	24	0.0%
	UAE	55	0.1%	72	0.1%	115	0.1%
	サウジアラビア	21	0.0%	26	0.0%	49	0.0%
	トルコ	68	0.1%	65	0.1%	137	0.1%
	その他	296	0.4%	193	0.3%	473	0.3%
	中東小計	1,258	1.8%	1,256	1.7%	2,823	1.9%
オセアニア	オーストラリア	3,484	4.9%	3,141	4.3%	7,253	4.9%
	ニュージーランド	224	0.3%	182	0.2%	417	0.3%
	その他	34	0.0%	22	0.0%	50	0.0%
	オセアニア小計	3,742	5.3%	3,345	4.5%	7,720	5.2%
アフリカ	118	0.2%	87	0.1%	179	0.1%	
海外その他	2,079	2.9%	1,822	2.5%	3,596	2.4%	
海外合計	70,582		73,737		148,160		
国内合計	165,568		205,152		329,115		
合計	236,150		278,889		477,275		

	本年度
総営業部屋数	250,410室
総稼働部屋数	236,150室
稼働率	94.3%
外国人利用割合	29.9%

(注) 国別の宿泊外国人客数については、施設により実人数もしくは延べ人数の集計がない施設もあり、延べ人数は実人数×2で算出。また、小数点第一位未満を四捨五入しているため、合計と一致しない場合がある。

(1) 調査時期：2015年11月1日～2015年11月30日

(2) 回答施設数：29ホテル 8,347室

外国人客宿泊状況調査【2015.11月】※前年比調査あり（27ホテル）

公益財団法人 京都文化交流コンベンションビューロー

国・地域		2015年 11月												
		部屋数					実人数(推計)				延べ人数(推計)			
		本年	前年	前年比	本年構成比	前年構成比	本年	前年	前年比	構成比	本年	前年	前年比	構成比
北米	アメリカ	11,501	8,491	135.4%	17.4%	15.2%	10,163	7,719	131.7%	14.5%	22,836	16,548	138.0%	16.3%
	カナダ	917	938	97.8%	1.4%	1.7%	867	886	97.8%	1.2%	1,930	1,881	102.6%	1.4%
	北米小計	12,418	9,429	131.7%	18.8%	16.9%	11,030	8,605	128.2%	15.8%	24,766	18,429	134.4%	17.7%
中南米	メキシコ	292	431	67.7%	0.4%	0.8%	274	314	87.3%	0.4%	617	735	83.9%	0.4%
	ブラジル	390	351	111.1%	0.6%	0.6%	378	317	119.3%	0.5%	892	686	130.0%	0.6%
	その他	288	197	146.2%	0.4%	0.4%	252	191	132.0%	0.4%	523	381	137.3%	0.4%
	南米小計	970	979	99.1%	1.5%	1.8%	903	821	110.0%	1.3%	2,032	1,802	112.8%	1.4%
ヨーロッパ	イギリス	3,181	2,353	135.2%	4.8%	4.2%	3,136	2,143	146.3%	4.5%	6,893	4,819	143.0%	4.9%
	フランス	1,919	1,361	141.0%	2.9%	2.4%	1,538	1,208	127.3%	2.2%	3,595	2,793	128.7%	2.6%
	ドイツ	1,566	911	171.9%	2.4%	1.6%	1,106	702	157.5%	1.6%	2,662	1,584	168.1%	1.9%
	イタリア	891	1,060	84.1%	1.4%	1.9%	789	868	90.8%	1.1%	1,813	1,926	94.1%	1.3%
	オランダ	489	525	93.1%	0.7%	0.9%	338	338	99.9%	0.5%	868	923	94.0%	0.6%
	スペイン	1,309	1,005	130.2%	2.0%	1.8%	1,197	889	134.6%	1.7%	2,725	2,029	134.3%	1.9%
	スイス	488	577	84.6%	0.7%	1.0%	462	525	88.1%	0.7%	1,025	1,231	83.3%	0.7%
	スウェーデン	527	531	99.2%	0.8%	1.0%	359	326	110.1%	0.5%	941	858	109.7%	0.7%
	フィンランド	170	100	170.0%	0.3%	0.2%	160	78	206.5%	0.2%	289	163	177.3%	0.2%
	ロシア	410	774	53.0%	0.6%	1.4%	429	672	63.8%	0.6%	884	1,425	62.0%	0.6%
その他	2,281	2,357	96.8%	3.5%	4.2%	2,181	1,926	113.3%	3.1%	4,769	4,449	107.2%	3.4%	
ヨーロッパ小計	13,231	11,554	114.5%	20.1%	20.7%	11,692	9,673	120.9%	16.7%	26,464	22,200	119.2%	18.9%	
東アジア	中国	10,433	7,366	141.6%	15.8%	13.2%	11,659	8,003	145.7%	16.7%	22,933	15,593	147.1%	16.4%
	台湾	12,557	11,324	110.9%	19.0%	20.3%	17,327	15,217	113.9%	24.8%	28,796	25,030	115.1%	20.5%
	香港	3,189	2,880	110.7%	4.8%	5.2%	3,768	3,274	115.1%	5.4%	7,295	6,476	112.6%	5.2%
	韓国	1,423	1,311	108.5%	2.2%	2.4%	1,557	1,333	116.8%	2.2%	2,939	2,619	112.2%	2.1%
	東アジア小計	27,602	22,881	120.6%	41.8%	41.0%	34,310	27,827	123.3%	49.1%	61,965	49,718	124.6%	44.2%
東南アジア	フィリピン	292	231	126.4%	0.4%	0.4%	332	235	141.6%	0.5%	714	511	139.7%	0.5%
	ベトナム	122	157	77.7%	0.2%	0.3%	139	227	61.2%	0.2%	222	276	80.4%	0.2%
	タイ	1,232	1,345	91.6%	1.9%	2.4%	1,426	1,637	87.1%	2.0%	2,659	2,828	94.0%	1.9%
	インドネシア	267	262	101.9%	0.4%	0.5%	319	266	120.2%	0.5%	569	483	117.8%	0.4%
	マレーシア	615	687	89.5%	0.9%	1.2%	676	773	87.4%	1.0%	1,382	1,493	92.6%	1.0%
	シンガポール	1,899	1,680	113.0%	2.9%	3.0%	2,118	1,738	121.9%	3.0%	4,301	3,647	117.9%	3.1%
	インド	413	428	96.5%	0.6%	0.8%	607	350	173.3%	0.9%	1,154	743	155.3%	0.8%
	その他	312	459	68.0%	0.5%	0.8%	374	516	72.6%	0.5%	648	885	73.2%	0.5%
	東南アジア小計	5,152	5,249	98.2%	7.8%	9.4%	5,990	5,739	104.4%	8.6%	11,649	10,866	107.2%	8.3%
中東	イスラエル	793	432	183.6%	1.2%	0.8%	873	544	160.6%	1.2%	1,995	1,100	181.4%	1.4%
	カタール	9	1	900.0%	0.0%	0.0%	12	1	2400.0%	0.0%	24	1	2400.0%	0.0%
	UAE	52	57	91.2%	0.1%	0.1%	69	66	105.3%	0.1%	109	135	80.7%	0.1%
	サウジアラビア	21	25	84.0%	0.0%	0.0%	26	18	145.7%	0.0%	49	28	175.0%	0.0%
	トルコ	62	39	159.0%	0.1%	0.1%	62	40	155.7%	0.1%	126	67	191.0%	0.1%
	その他	293	191	153.4%	0.4%	0.3%	191	134	142.5%	0.3%	467	304	153.6%	0.3%
	中東小計	1,230	745	165.1%	1.9%	1.3%	1,232	801	153.9%	1.8%	2,772	1,635	169.5%	2.0%
オセアニア	オーストラリア	3,239	2,606	124.3%	4.9%	4.7%	2,944	2,450	120.2%	4.2%	6,822	5,489	124.3%	4.9%
	ニュージーランド	224	232	96.6%	0.3%	0.4%	182	163	111.7%	0.3%	417	393	106.1%	0.3%
	その他	34	61	55.7%	0.1%	0.1%	22	39	56.4%	0.0%	50	92	54.3%	0.0%
	オセアニア小計	3,497	2,899	120.6%	5.3%	5.2%	3,148	2,652	118.7%	4.5%	7,289	5,974	122.0%	5.2%
アフリカ	110	97	113.4%	0.2%	0.2%	80	56	142.0%	0.1%	164	137	119.7%	0.1%	
海外その他	1,765	1,938	91.1%	2.7%	3.5%	1,527	1,652	92.4%	2.2%	3,147	3,436	91.6%	2.2%	
海外合計	65,975	55,771	118.3%			69,910	57,824	120.9%		140,248	114,197	122.8%		
国内合計	157,170	169,634	92.7%			196,509	211,861	92.8%		316,123	340,683	92.8%		
合計	223,145	225,405	99.0%			266,419	269,685	98.8%		456,371	454,880	100.3%		

	本年度	前年度
総営業部屋数	236,760室	236,580室
総稼働部屋数	223,145室	225,405室
稼働率	94.2%	95.3%
外国人利用割合	29.6%	24.7%

(注) 国・地域別の宿泊外国人客数については、施設により実人数もしくは延べ人数の集計がない施設もあり、延べ人数は実人数×2で算出。また、小数点第一位未満を四捨五入しているため、合計と一致しない場合がある。

(1) 調査時期: 2015年11月1日～2015年11月30日

(2) 回答施設数: 27ホテル 7,892室

外国人客宿泊状況調査【累計】(2015.1月～11月)

※前年比調査あり(27ホテル)

公益財団法人 京都文化交流コンベンションビューロー

国・地域		2015年 累計 (1月～11月)												
		部屋数				実人数(推計)				延べ人数(推計)				
		本年	前年	前年比	本年構成比	前年構成比	本年	前年	前年比	本年構成比	本年	前年	前年比	本年構成比
北米	アメリカ	115,784	98,667	117.3%	14.4%	15.4%	109,619	86,212	127.2%	12.5%	240,501	191,043	125.9%	13.9%
	カナダ	13,125	10,036	130.8%	1.6%	1.6%	11,789	9,203	128.1%	1.3%	25,787	20,502	125.8%	1.5%
	北米小計	128,909	108,703	118.6%	16.0%	17.0%	121,408	95,414	127.2%	13.8%	266,288	211,545	125.9%	15.4%
中南米	メキシコ	4,527	4,437	102.0%	0.6%	0.7%	5,029	4,408	114.1%	0.6%	10,727	9,882	108.6%	0.6%
	ブラジル	6,868	6,435	106.7%	0.9%	1.0%	7,005	6,128	114.3%	0.8%	15,167	13,319	113.9%	0.9%
	その他	3,680	3,343	110.1%	0.5%	0.5%	3,534	3,125	113.1%	0.4%	7,263	6,647	109.3%	0.4%
	南米小計	15,075	14,214	106.1%	1.9%	2.2%	15,568	13,660	114.0%	1.8%	33,157	29,848	111.1%	1.9%
ヨーロッパ	イギリス	31,477	25,818	121.9%	3.9%	4.0%	31,278	24,362	128.4%	3.6%	68,121	54,279	125.5%	3.9%
	フランス	28,046	23,636	118.7%	3.5%	3.7%	25,539	21,046	121.3%	2.9%	58,067	48,853	118.9%	3.4%
	ドイツ	17,604	15,453	113.9%	2.2%	2.4%	14,490	12,520	115.7%	1.6%	32,967	28,662	115.0%	1.9%
	イタリア	26,139	18,775	139.2%	3.2%	2.9%	23,369	15,644	149.4%	2.7%	54,997	37,831	145.4%	3.2%
	オランダ	5,254	4,456	117.9%	0.7%	0.7%	3,969	3,134	126.6%	0.5%	9,968	8,071	123.5%	0.6%
	スペイン	28,405	22,620	125.6%	3.5%	3.5%	26,328	20,134	130.8%	3.0%	60,635	46,762	129.7%	3.5%
	スイス	6,669	6,728	99.1%	0.8%	1.0%	6,545	5,745	113.9%	0.7%	14,601	13,738	106.3%	0.8%
	スウェーデン	4,247	3,912	108.6%	0.5%	0.6%	3,605	2,911	123.9%	0.4%	8,418	7,265	115.9%	0.5%
	フィンランド	1,494	1,479	101.0%	0.2%	0.2%	1,316	1,160	113.5%	0.1%	2,948	2,784	105.9%	0.2%
	ロシア	3,524	5,289	66.6%	0.4%	0.8%	3,652	4,602	79.4%	0.4%	7,517	10,034	74.9%	0.4%
	その他	26,888	29,572	90.9%	3.3%	4.6%	24,779	25,888	95.7%	2.8%	55,553	58,754	94.6%	3.2%
	ヨーロッパ小計	179,747	157,738	114.0%	22.3%	24.6%	164,870	137,143	120.2%	18.8%	373,792	317,033	117.9%	21.7%
東アジア	中国	150,935	73,487	205.4%	18.7%	11.5%	175,620	76,305	230.2%	20.0%	332,994	150,804	220.8%	19.3%
	台湾	138,130	115,756	119.3%	17.1%	18.1%	199,479	158,443	125.9%	22.7%	308,891	249,915	123.6%	17.9%
	香港	32,915	23,665	139.1%	4.1%	3.7%	39,378	26,330	149.6%	4.5%	76,275	52,376	145.6%	4.4%
	韓国	24,895	16,527	150.6%	3.1%	2.6%	27,840	15,711	177.2%	3.2%	50,395	30,538	165.0%	2.9%
	東アジア小計	346,875	229,435	151.2%	43.0%	35.8%	442,316	276,788	159.8%	50.3%	768,555	483,633	158.9%	44.5%
東南アジア	フィリピン	4,005	3,737	107.2%	0.5%	0.6%	4,299	3,576	120.2%	0.5%	9,180	7,946	115.5%	0.5%
	ベトナム	1,693	1,204	140.6%	0.2%	0.2%	1,931	1,422	135.8%	0.2%	3,103	2,228	139.3%	0.2%
	タイ	10,661	9,319	114.4%	1.3%	1.5%	12,521	10,289	121.7%	1.4%	23,437	18,939	123.7%	1.4%
	インドネシア	5,694	5,167	110.2%	0.7%	0.8%	7,140	5,376	132.8%	0.8%	12,138	9,598	126.5%	0.7%
	マレーシア	6,635	6,874	96.5%	0.8%	1.1%	7,448	7,114	104.7%	0.8%	14,563	14,201	102.5%	0.8%
	シンガポール	14,318	11,065	129.4%	1.8%	1.7%	14,684	10,717	137.0%	1.7%	30,655	22,972	133.4%	1.8%
	インド	4,693	4,009	117.1%	0.6%	0.6%	4,596	3,255	141.2%	0.5%	9,513	7,121	133.6%	0.6%
	その他	5,498	5,045	109.0%	0.7%	0.8%	5,769	5,357	107.7%	0.7%	10,939	10,095	108.4%	0.6%
	東南アジア小計	53,197	46,417	114.6%	6.6%	7.2%	58,387	47,105	123.9%	6.6%	113,528	93,100	121.9%	6.6%
中東	イスラエル	8,278	6,965	118.9%	1.0%	1.1%	9,233	8,920	103.5%	1.1%	20,007	18,862	106.1%	1.2%
	カタール	220	182	120.9%	0.0%	0.0%	265	221	120.0%	0.0%	574	468	122.6%	0.0%
	UAE	665	685	97.1%	0.1%	0.1%	804	593	135.5%	0.1%	1,633	1,302	125.4%	0.1%
	サウジアラビア	470	345	136.2%	0.1%	0.1%	477	265	180.0%	0.1%	1,043	601	173.5%	0.1%
	トルコ	1,614	1,116	144.6%	0.2%	0.2%	1,447	775	186.7%	0.2%	2,992	1,799	166.3%	0.2%
	その他	3,310	3,141	105.4%	0.4%	0.5%	2,337	2,145	109.0%	0.3%	5,741	5,262	109.1%	0.3%
	中東小計	14,557	12,434	117.1%	1.8%	1.9%	14,562	12,918	112.7%	1.7%	31,990	28,294	113.1%	1.9%
オセアニア	オーストラリア	43,474	41,787	104.0%	5.4%	6.5%	41,363	38,091	108.6%	4.7%	94,346	87,638	107.7%	5.5%
	ニュージーランド	2,563	2,567	99.8%	0.3%	0.4%	2,355	2,115	111.3%	0.3%	5,303	4,964	106.8%	0.3%
	その他	660	758	87.1%	0.1%	0.1%	526	535	98.3%	0.1%	1,249	1,317	94.8%	0.1%
	オセアニア小計	46,697	45,112	103.5%	5.8%	7.0%	44,243	40,740	108.6%	5.0%	100,898	93,919	107.4%	5.8%
アフリカ	1,614	1,630	99.0%	0.2%	0.3%	1,279	1,241	103.1%	0.1%	2,854	2,770	103.0%	0.2%	
海外その他	19,238	25,280	76.1%	2.4%	3.9%	16,253	21,787	74.6%	1.8%	35,076	49,696	70.6%	2.0%	
海外合計	805,909	640,963	125.7%			878,884	646,794	135.9%		1,726,138	1,309,838	131.8%		
国内合計	1,462,403	1,546,939	94.5%			1,734,944	1,788,100	97.0%		2,817,164	2,905,911	96.9%		
合計	2,268,312	2,187,902	103.7%			2,613,827	2,434,894	107.3%		4,543,302	4,215,749	107.8%		

	本年	前年
総営業部屋数	2,547,378室	2,538,565室
総稼働部屋数	2,268,312室	2,187,902室
稼働率	89.0%	86.2%
外国人利用割合	35.5%	29.3%

(注)国・地域別の宿泊外国人客数については、施設により実人数もしくは延べ人数の集計がない施設もあり、延べ人数は実人数×2で算出。また、小数点第一位未満を四捨五入しているため、合計と一致しない場合がある。

(1)調査時期 2015年1月1日～2015年11月30日

(2)回答施設数【2014年】1月(23ホテル7,355室)、2月(22ホテル6,924室)、3月(24ホテル7,488室)4-5月(25ホテル7,610室)【2015年】1月(25ホテル7,617室)、2月(24ホテル7,187室)、3月(25ホテル7,619室)、4-6月(25ホテル7,617室)、7月(25ホテル7,526室)、8月(26ホテル7,701室)、9月(27ホテル7,836室)、10-11月(27ホテル7,892室)