

平成 27 年 10 月 30 日

お知らせ

公益財団法人 京都文化交流コンベンションビューロー

「平成 27 年 9 月 外国人客宿泊状況調査」について

(公財) 京都文化交流コンベンションビューローでは、京都市内の主なホテルの協力を得て国・地域別宿泊外国人の状況調査を毎月行っております。

このたび、平成 27 年 9 月の調査結果がまとまりましたのでお知らせします。

※今月から調査対象ホテル数が 26 から 29 に増加しました。(ただし、対前年比の調査は 27 ホテル対象)

1 【調査結果のポイント】

(1) 9 月のポイント

〈京都市〉

- 稼働率が 8 か月連続前年超え。
- 外国人利用割合も 36.3%と好調を維持し、調査開始以来 17 か月連続で前年超え。
- 中国が前年比で 5 か月ぶりに 200%を下回るも、188.4%と高水準を記録。10 月は国慶節休暇による入浴者数増が確認されており(平成 27 年 10 月 20 日発表資料参照)、引き続き好調が期待される。
- イスラエルがユダヤ教の新年休暇に伴い、前年比 344.7%と大幅な伸び。
- オーストラリアが前月比で約 3 倍となる大幅増。9 月中旬から 10 月にかけての春休みが訪日旅行を後押しし、京都観光へもプラスに寄与。

〈訪日数(日本)〉 JNTO 日本政府観光局統計より

- 9 月の訪日は、前年比 146.7%の 161 万 2 千人で、9 月として過去最高。累計 1,448 万人となり、早くも昨年(1,341 万人)を上回った。
- ロシア、インドネシアを除く 18 市場が 9 月としての過去最高を記録。中国、香港に続き、韓国、フィリピン、ベトナムも昨年の年計を上回った。
- 継続的な訪日プロモーションの展開に加え、円安、航空路線拡大、クルーズ船の寄港増加、訪日ビザ免除、免税制度などが増加の要因。

(2) 2015 年（1-9 月累計）のポイント

〈京都市〉

- 1-9 月の累計は、客室稼働率が 87.9%（前年差 3.4 ポイント増）、外国人の利用割合でも前年を 6.6 ポイント上回る 35.9%に達するなどインバウンドは好調に推移。
- 構成比は、中国（19.3%）、台湾（17.6%）、アメリカ（13.6%）、オーストラリア（5.3%）、香港（4.1%）の順で、中国が引き続き台湾を押さえ 1 位。
- 伸びが高いのは、中国（前年比 222.6%）、トルコ（同 170.7%）、韓国（同 157.1%）など。

〈訪日数（日本）〉 JNTO 日本政府観光局統計より

- 1-9 月の累計は、前年比 148.8%（475 万人増）の 1,448 万人。
- 構成比は、中国（26.5%）、韓国（19.7%）、台湾（19.1%）、香港（7.6%）、アメリカ（5.2%）の順。
- 伸びが高いのは、中国（前年比 214.6%）、香港（同 168.5%）、ベトナム（同 153.3%）、フィリピン（同 146.0%）、韓国（同 143.1%）など。

2 【調査のあらまし】

（市内の主なホテルに集計を依頼し、外国人宿泊客に関する集計数値を基に推計）

(1) 調査時期：平成 27 年 9 月 1 日～9 月 30 日

(2) 回答数：29 施設 客室数 8,291 室（※対前年比調査は 27 施設 7,836 室）
※市内ホテル客室数の約 4 割をカバー（新規開業、改装等により客室数は各月若干変動する場合あり）

(3) 外国人の定義：日本国籍以外のパスポートを有する人
※ビジネス、観光を問わない

3 【発表時期】：毎月 1 回、月末～月初

4 【発表方法】：当財団 Website に掲載（<http://hellokcb.or.jp/>）

《参考》

京都市内の外国人宿泊者統計調査については、ほぼすべての市内宿泊施設を対象とする「京都観光総合調査」が京都市から年 1 回発表されており、この統計が基本の指標となります。

本調査は、外国人宿泊状況をよりタイムリーに把握できるよう、市内の主なホテル様ご協力のもと（客室数の約 4 割強をカバー）、月ごとに実施しているものです。調査結果をオープンにすることで、宿泊関係だけでなく観光に関わる事業者も、販売計画や PR 戦略などのマーケティングに活用できます。

外国人客宿泊状況調査 2015年9月

■集計報告

- 集計ホテル件数 27件 (7,836室)
- 2015年9月の稼働率 **91.9%** (前年差 1.4P 増)
- 外国人利用割合 **36.3%** (前年差 6.4P 増)

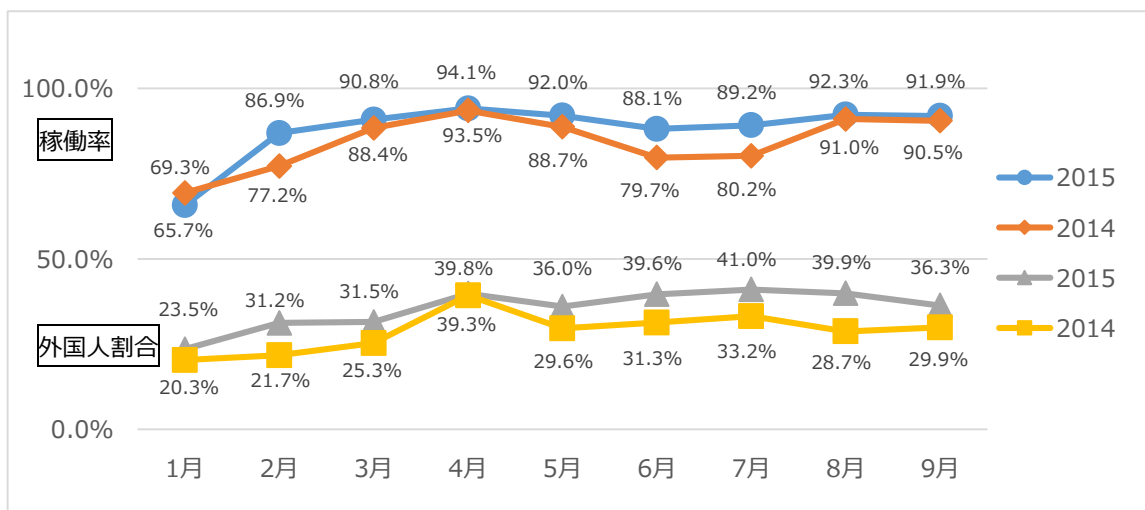
■国・地域別 部屋数構成比率トップ3

- 1位 中国 19.8% (前年差 6.9P 増)
- 2位 台湾 15.1% (前年差なし)
- 3位 アメリカ 12.6% (前年差 0.8P 減)

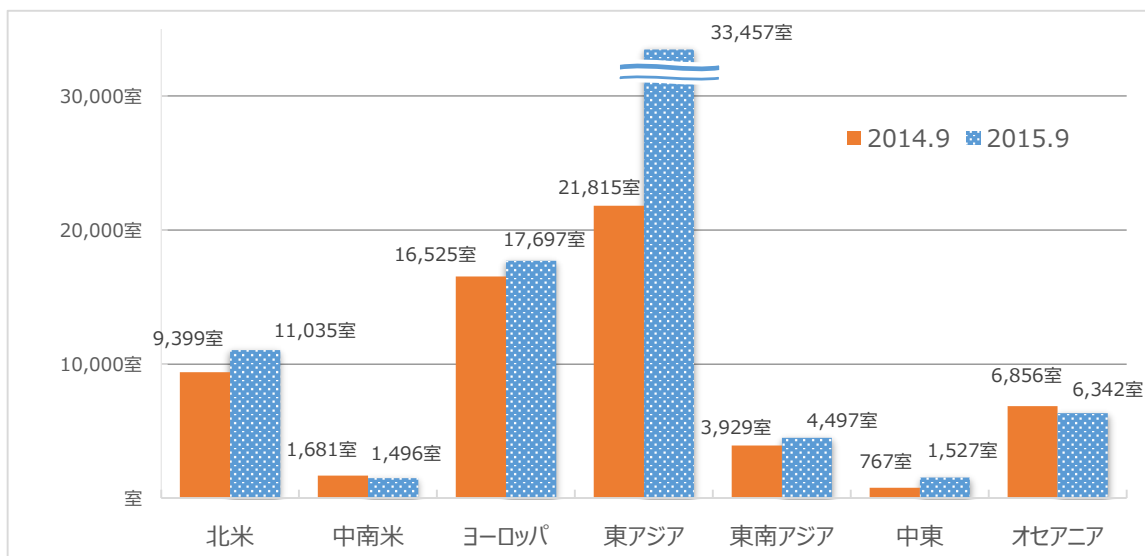
■エリア別 部屋数構成比率トップ3

- 1位 東アジア 42.6% (前年差 8.5P 増)
- 2位 欧州 22.5% (前年差 3.3P 減)
- 3位 北米 14.1% (前年差 0.6P 減)

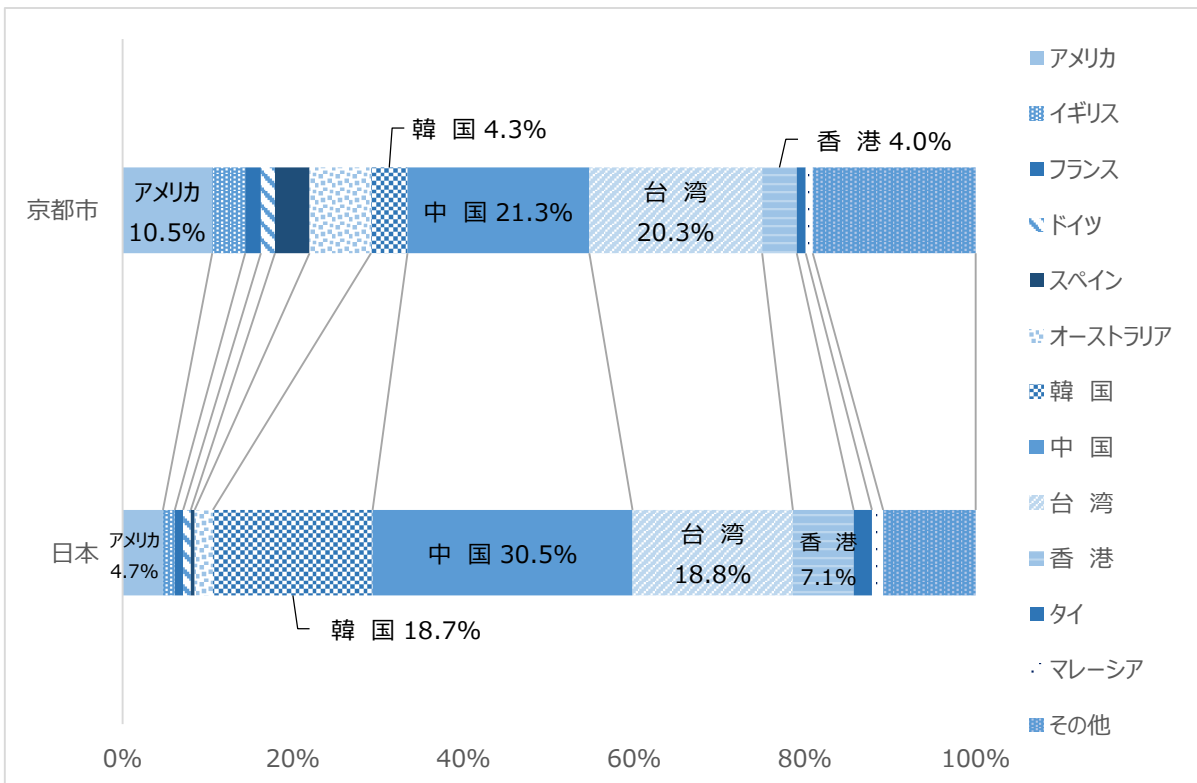
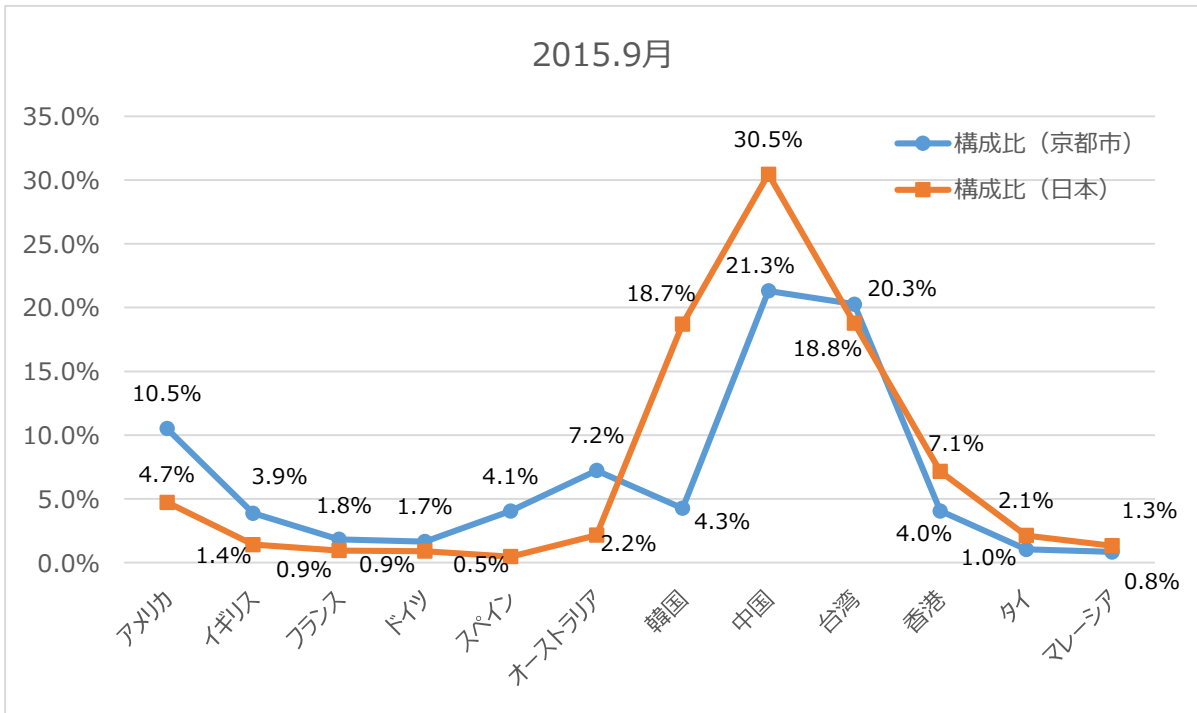
■稼働率及び外国人割合の推移



■京都市外国人宿泊部屋数 2015.9月



■ 訪日数（日本）と京都市の比較 - 構成比



■この件に関するお問合せ先■
 (公財)京都文化交流コンベンションビューロー
 Tel : 075-212-4145 メール: f-kuwada@hellokcb.or.jp
 担当:水上、桑田

外国人客宿泊状況調査【2015.9月】※前年比調査あり（27ホテル）

公益財団法人 京都文化交流コンベンションビューロー

| 国・地域 | | 2015年 9月 | | | | | | | | | | | | |
|---------|----------|----------|--------|--------|-------|---------|---------|--------|--------|---------|----------|--------|--------|-------|
| | | 部屋数 | | | | | 実人数(推計) | | | | 延べ人数(推計) | | | |
| | | 本年 | 前年 | 前年比 | 本年構成比 | 前年構成比 | 本年 | 前年 | 前年比 | 構成比 | 本年 | 前年 | 前年比 | 構成比 |
| 北米 | アメリカ | 9,874 | 8,563 | 115.3% | 12.6% | 13.4% | 8,565 | 6,903 | 124.1% | 10.5% | 19,310 | 15,562 | 124.1% | 11.8% |
| | カナダ | 1,161 | 836 | 138.9% | 1.5% | 1.3% | 1,092 | 713 | 153.3% | 1.3% | 2,402 | 1,640 | 146.5% | 1.5% |
| | 北米小計 | 11,035 | 9,399 | 117.4% | 14.1% | 14.7% | 9,657 | 7,615 | 126.8% | 11.9% | 21,712 | 17,202 | 126.2% | 13.3% |
| 中南米 | メキシコ | 433 | 662 | 65.4% | 0.6% | 1.0% | 450 | 755 | 59.5% | 0.6% | 959 | 1,644 | 58.3% | 0.6% |
| | ブラジル | 681 | 665 | 102.4% | 0.9% | 1.0% | 701 | 647 | 108.4% | 0.9% | 1,497 | 1,340 | 111.7% | 0.9% |
| | その他 | 382 | 354 | 107.9% | 0.5% | 0.6% | 385 | 346 | 111.3% | 0.5% | 806 | 675 | 119.4% | 0.5% |
| | 南米小計 | 1,496 | 1,681 | 89.0% | 1.9% | 2.6% | 1,535 | 1,747 | 87.8% | 1.9% | 3,262 | 3,659 | 89.2% | 2.0% |
| ヨーロッパ | イギリス | 3,219 | 2,724 | 118.2% | 4.1% | 4.3% | 3,157 | 2,491 | 126.7% | 3.9% | 6,862 | 5,542 | 123.8% | 4.2% |
| | フランス | 1,842 | 1,541 | 119.5% | 2.3% | 2.4% | 1,489 | 1,199 | 124.2% | 1.8% | 3,359 | 2,836 | 118.4% | 2.1% |
| | ドイツ | 1,699 | 1,635 | 103.9% | 2.2% | 2.6% | 1,345 | 1,133 | 118.7% | 1.7% | 3,171 | 2,767 | 114.6% | 1.9% |
| | イタリア | 3,301 | 2,441 | 135.2% | 4.2% | 3.8% | 2,589 | 1,651 | 156.8% | 3.2% | 6,497 | 4,623 | 140.5% | 4.0% |
| | オランダ | 551 | 492 | 112.0% | 0.7% | 0.8% | 415 | 270 | 154.0% | 0.5% | 977 | 808 | 120.9% | 0.6% |
| | スペイン | 3,492 | 3,217 | 108.5% | 4.4% | 5.0% | 3,298 | 2,754 | 119.8% | 4.1% | 7,483 | 6,524 | 114.7% | 4.6% |
| | スイス | 569 | 575 | 99.0% | 0.7% | 0.9% | 626 | 466 | 134.2% | 0.8% | 1,339 | 1,122 | 119.3% | 0.8% |
| | スウェーデン | 310 | 289 | 107.3% | 0.4% | 0.5% | 251 | 190 | 131.8% | 0.3% | 576 | 491 | 117.3% | 0.4% |
| | フィンランド | 161 | 147 | 109.5% | 0.2% | 0.2% | 89 | 96 | 92.7% | 0.1% | 216 | 236 | 91.5% | 0.1% |
| | ロシア | 305 | 513 | 59.5% | 0.4% | 0.8% | 208 | 423 | 49.2% | 0.3% | 478 | 1,025 | 46.6% | 0.3% |
| | その他 | 2,248 | 2,951 | 76.2% | 2.9% | 4.6% | 1,992 | 2,313 | 86.1% | 2.4% | 4,486 | 5,303 | 84.6% | 2.8% |
| ヨーロッパ小計 | 17,697 | 16,525 | 107.1% | 22.5% | 25.8% | 15,457 | 12,984 | 119.0% | 19.0% | 35,444 | 31,277 | 113.3% | 21.7% | |
| 東アジア | 中国 | 15,575 | 8,269 | 188.4% | 19.8% | 12.9% | 17,353 | 8,461 | 205.1% | 21.3% | 33,586 | 16,681 | 201.3% | 20.6% |
| | 台湾 | 11,813 | 9,647 | 122.5% | 15.1% | 15.1% | 16,509 | 12,825 | 128.7% | 20.3% | 25,936 | 20,330 | 127.6% | 15.9% |
| | 香港 | 2,910 | 1,976 | 147.3% | 3.7% | 3.1% | 3,293 | 2,089 | 157.6% | 4.0% | 6,625 | 4,285 | 154.6% | 4.1% |
| | 韓国 | 3,159 | 1,923 | 164.3% | 4.0% | 3.0% | 3,472 | 1,765 | 196.7% | 4.3% | 6,256 | 3,541 | 176.7% | 3.8% |
| | 東アジア小計 | 33,457 | 21,815 | 153.4% | 42.6% | 34.1% | 40,626 | 25,140 | 161.6% | 49.9% | 72,403 | 44,837 | 161.5% | 44.4% |
| 東南アジア | フィリピン | 238 | 213 | 111.7% | 0.3% | 0.3% | 240 | 193 | 124.4% | 0.3% | 516 | 429 | 120.3% | 0.3% |
| | ベトナム | 97 | 94 | 103.2% | 0.1% | 0.1% | 102 | 140 | 73.1% | 0.1% | 201 | 178 | 112.9% | 0.1% |
| | タイ | 824 | 585 | 140.9% | 1.0% | 0.9% | 842 | 550 | 153.1% | 1.0% | 1,607 | 1,067 | 150.6% | 1.0% |
| | インドネシア | 607 | 958 | 63.4% | 0.8% | 1.5% | 556 | 561 | 99.2% | 0.7% | 926 | 1,149 | 80.6% | 0.6% |
| | マレーシア | 558 | 503 | 110.9% | 0.7% | 0.8% | 681 | 534 | 127.6% | 0.8% | 1,203 | 1,031 | 116.7% | 0.7% |
| | シンガポール | 1,235 | 886 | 139.4% | 1.6% | 1.4% | 1,252 | 777 | 161.1% | 1.5% | 2,546 | 1,701 | 149.7% | 1.6% |
| | インド | 438 | 367 | 119.3% | 0.6% | 0.6% | 380 | 265 | 143.2% | 0.5% | 806 | 634 | 127.1% | 0.5% |
| | その他 | 500 | 323 | 154.8% | 0.6% | 0.5% | 426 | 333 | 128.0% | 0.5% | 862 | 627 | 137.5% | 0.5% |
| | 東南アジア小計 | 4,497 | 3,929 | 114.5% | 5.7% | 6.1% | 4,477 | 3,351 | 133.6% | 5.5% | 8,667 | 6,816 | 127.2% | 5.3% |
| 中東 | イスラエル | 748 | 217 | 344.7% | 1.0% | 0.3% | 918 | 264 | 348.4% | 1.1% | 1,952 | 522 | 373.9% | 1.2% |
| | カタール | 12 | 19 | 63.2% | 0.0% | 0.0% | 9 | 19 | 47.4% | 0.0% | 24 | 46 | 52.2% | 0.0% |
| | UAE | 43 | 22 | 195.5% | 0.1% | 0.0% | 72 | 33 | 216.7% | 0.1% | 147 | 65 | 226.2% | 0.1% |
| | サウジアラビア | 38 | 60 | 63.3% | 0.0% | 0.1% | 69 | 44 | 158.6% | 0.1% | 137 | 89 | 153.9% | 0.1% |
| | トルコ | 173 | 64 | 270.3% | 0.2% | 0.1% | 199 | 36 | 552.8% | 0.2% | 362 | 101 | 358.4% | 0.2% |
| | その他 | 513 | 385 | 133.2% | 0.7% | 0.6% | 405 | 244 | 165.8% | 0.5% | 976 | 639 | 152.7% | 0.6% |
| | 中東小計 | 1,527 | 767 | 199.1% | 1.9% | 1.2% | 1,671 | 639 | 261.5% | 2.1% | 3,598 | 1,462 | 246.1% | 2.2% |
| オセアニア | オーストラリア | 5,971 | 6,185 | 96.5% | 7.6% | 9.7% | 5,881 | 5,582 | 105.4% | 7.2% | 13,296 | 12,759 | 104.2% | 8.2% |
| | ニュージーランド | 298 | 615 | 48.5% | 0.4% | 1.0% | 247 | 568 | 43.4% | 0.3% | 618 | 1,188 | 52.0% | 0.4% |
| | その他 | 73 | 56 | 130.4% | 0.1% | 0.1% | 61 | 36 | 169.4% | 0.1% | 123 | 90 | 136.7% | 0.1% |
| | オセアニア小計 | 6,342 | 6,856 | 92.5% | 8.1% | 10.7% | 6,189 | 6,186 | 100.0% | 7.6% | 14,037 | 14,037 | 100.0% | 8.6% |
| アフリカ | 145 | 222 | 65.3% | 0.2% | 0.3% | 114 | 132 | 86.4% | 0.1% | 222 | 317 | 70.0% | 0.1% | |
| 海外その他 | 2,283 | 2,798 | 81.6% | 2.9% | 4.4% | 1,705 | 1,872 | 91.1% | 2.1% | 3,781 | 4,424 | 85.5% | 2.3% | |
| 海外合計 | 78,479 | 63,992 | 122.6% | | | 81,429 | 59,665 | 136.5% | | 163,126 | 124,031 | 131.5% | | |
| 国内合計 | 137,581 | 150,044 | 91.7% | | | 154,091 | 155,569 | 99.0% | | 250,869 | 259,449 | 96.7% | | |
| 合計 | 216,060 | 214,036 | 100.9% | | | 235,519 | 215,233 | 109.4% | | 413,995 | 383,480 | 108.0% | | |

| | 本年度 | 前年度 |
|---------|----------|----------|
| 総営業部屋数 | 235,230室 | 236,580室 |
| 総稼働部屋数 | 216,060室 | 214,036室 |
| 稼働率 | 91.9% | 90.5% |
| 外国人利用割合 | 36.3% | 29.9% |

(注) 国・地域別の宿泊外国人客数については、施設により実人数もしくは延べ人数の集計がない施設もあり、延べ人数は実人数×2で算出。また、小数点第一位未満を四捨五入しているため、合計と一致しない場合がある。

(1) 調査時期：2015年9月1日～2015年9月30日

(2) 回答施設数：27ホテル 7,836室

外国人客宿泊状況調査【2015.9月】 ※前年比調査なし（29ホテル）

公益財団法人 京都文化交流コンベンションビューロー

| 国・地域 | | 2015年 9月 | | | | | |
|---------|----------|----------|---------|---------|---------|----------|-------|
| | | 部屋数 | | 実人数(推計) | | 延べ人数(推計) | |
| | | 本年 | 構成比 | 本年 | 構成比 | 本年 | 構成比 |
| 北米 | アメリカ | 10,144 | 12.2% | 8,797 | 10.3% | 19,760 | 11.6% |
| | カナダ | 1,219 | 1.5% | 1,142 | 1.3% | 2,497 | 1.5% |
| | 北米小計 | 11,363 | 13.7% | 9,939 | 11.6% | 22,257 | 13.0% |
| 中南米 | メキシコ | 449 | 0.5% | 463 | 0.5% | 982 | 0.6% |
| | ブラジル | 732 | 0.9% | 749 | 0.9% | 1,589 | 0.9% |
| | その他 | 387 | 0.5% | 390 | 0.5% | 815 | 0.5% |
| | 南米小計 | 1,568 | 1.9% | 1,602 | 1.9% | 3,386 | 2.0% |
| ヨーロッパ | イギリス | 3,302 | 4.0% | 3,225 | 3.8% | 6,988 | 4.1% |
| | フランス | 2,168 | 2.6% | 1,764 | 2.1% | 3,896 | 2.3% |
| | ドイツ | 1,873 | 2.3% | 1,496 | 1.8% | 3,451 | 2.0% |
| | イタリア | 3,368 | 4.1% | 2,656 | 3.1% | 6,624 | 3.9% |
| | オランダ | 659 | 0.8% | 506 | 0.6% | 1,154 | 0.7% |
| | スペイン | 3,568 | 4.3% | 3,370 | 3.9% | 7,622 | 4.5% |
| | スイス | 616 | 0.7% | 665 | 0.8% | 1,416 | 0.8% |
| | スウェーデン | 327 | 0.4% | 264 | 0.3% | 600 | 0.4% |
| | フィンランド | 161 | 0.2% | 89 | 0.1% | 216 | 0.1% |
| | ロシア | 305 | 0.4% | 208 | 0.2% | 478 | 0.3% |
| | その他 | 2,384 | 2.9% | 2,107 | 2.5% | 4,699 | 2.8% |
| ヨーロッパ小計 | 18,731 | 22.6% | 16,346 | 19.1% | 37,144 | 21.8% | |
| 東アジア | 中国 | 16,762 | 20.2% | 18,506 | 21.7% | 35,797 | 21.0% |
| | 台湾 | 12,467 | 15.1% | 17,158 | 20.1% | 27,161 | 15.9% |
| | 香港 | 3,128 | 3.8% | 3,491 | 4.1% | 7,015 | 4.1% |
| | 韓国 | 3,321 | 4.0% | 3,608 | 4.2% | 6,521 | 3.8% |
| | 東アジア小計 | 35,678 | 43.1% | 42,762 | 50.1% | 76,494 | 44.8% |
| 東南アジア | フィリピン | 256 | 0.3% | 257 | 0.3% | 548 | 0.3% |
| | ベトナム | 108 | 0.1% | 112 | 0.1% | 220 | 0.1% |
| | タイ | 887 | 1.1% | 889 | 1.0% | 1,697 | 1.0% |
| | インドネシア | 633 | 0.8% | 583 | 0.7% | 978 | 0.6% |
| | マレーシア | 597 | 0.7% | 718 | 0.8% | 1,275 | 0.7% |
| | シンガポール | 1,310 | 1.6% | 1,320 | 1.5% | 2,681 | 1.6% |
| | インド | 449 | 0.5% | 391 | 0.5% | 825 | 0.5% |
| | その他 | 517 | 0.6% | 435 | 0.5% | 880 | 0.5% |
| 東南アジア小計 | 4,757 | 5.7% | 4,704 | 5.5% | 9,104 | 5.3% | |
| 中東 | イスラエル | 781 | 0.9% | 949 | 1.1% | 2,014 | 1.2% |
| | カタール | 12 | 0.0% | 9 | 0.0% | 24 | 0.0% |
| | UAE | 43 | 0.1% | 72 | 0.1% | 147 | 0.1% |
| | サウジアラビア | 41 | 0.0% | 71 | 0.1% | 140 | 0.1% |
| | トルコ | 182 | 0.2% | 209 | 0.2% | 380 | 0.2% |
| | その他 | 551 | 0.7% | 442 | 0.5% | 1,042 | 0.6% |
| | 中東小計 | 1,610 | 1.9% | 1,751 | 2.0% | 3,747 | 2.2% |
| オセアニア | オーストラリア | 6,243 | 7.5% | 6,114 | 7.2% | 13,753 | 8.1% |
| | ニュージーランド | 314 | 0.4% | 259 | 0.3% | 641 | 0.4% |
| | その他 | 73 | 0.1% | 61 | 0.1% | 123 | 0.1% |
| | オセアニア小計 | 6,630 | 8.0% | 6,434 | 7.5% | 14,517 | 8.5% |
| アフリカ | 160 | 0.2% | 122 | 0.1% | 237 | 0.1% | |
| 海外その他 | 2,338 | 2.8% | 1,743 | 2.0% | 3,848 | 2.3% | |
| 海外合計 | 82,835 | | 85,400 | | 170,734 | | |
| 国内合計 | 146,130 | | 160,395 | | 262,666 | | |
| 合計 | 228,965 | | 245,794 | | 433,400 | | |

| | 本年度 |
|---------|----------|
| 総営業部屋数 | 248,880室 |
| 総稼働部屋数 | 228,965室 |
| 稼働率 | 92.0% |
| 外国人利用割合 | 36.2% |

(注) 国別の宿泊外国人客数については、施設により実人数もしくは延べ人数の集計がない施設もあり、延べ人数は実人数×2で算出。また、小数点第一位未満を四捨五入しているため、合計と一致しない場合がある。

(1) 調査時期：2015年9月1日～2015年9月30日

(2) 回答施設数：29ホテル 8,291室

外国人客宿泊状況調査【累計】(2015.1月～9月)

※前年比調査あり(27ホテル)

公益財団法人 京都文化交流コンベンションビューロー

| 国・地域 | | 2015年 累計 (1月～9月) | | | | | | | | | | | | |
|-------|----------|------------------|-----------|---------|--------|-------|-----------|-----------|---------|--------|-----------|-----------|---------|--------|
| | | 部屋数 | | | | | 実人数(推計) | | | | 延べ人数(推計) | | | |
| | | 本年 | 前年 | 前年比 | 本年構成比 | 前年構成比 | 本年 | 前年 | 前年比 | 本年構成比 | 本年 | 前年 | 前年比 | 本年構成比 |
| 北米 | アメリカ | 88,530 | 76,997 | 115.0% | 13.6% | 15.1% | 85,164 | 67,282 | 126.6% | 11.9% | 185,531 | 149,190 | 124.4% | 13.2% |
| | カナダ | 10,636 | 7,590 | 140.1% | 1.6% | 1.5% | 9,517 | 6,887 | 138.2% | 1.3% | 20,701 | 15,483 | 133.7% | 1.5% |
| | 北米小計 | 99,166 | 84,587 | 117.2% | 15.2% | 16.6% | 94,680 | 74,169 | 127.7% | 13.2% | 206,232 | 164,673 | 125.2% | 14.7% |
| 中南米 | メキシコ | 3,795 | 3,592 | 105.7% | 0.6% | 0.7% | 4,303 | 3,721 | 115.7% | 0.6% | 9,142 | 8,259 | 110.7% | 0.7% |
| | ブラジル | 5,713 | 5,356 | 106.7% | 0.9% | 1.1% | 5,888 | 5,090 | 115.7% | 0.8% | 12,667 | 11,056 | 114.6% | 0.9% |
| | その他 | 3,059 | 2,705 | 113.1% | 0.5% | 0.5% | 2,953 | 2,511 | 117.6% | 0.4% | 6,082 | 5,391 | 112.8% | 0.4% |
| | 南米小計 | 12,567 | 11,652 | 107.9% | 1.9% | 2.3% | 13,143 | 11,321 | 116.1% | 1.8% | 27,891 | 24,706 | 112.9% | 2.0% |
| ヨーロッパ | イギリス | 23,501 | 19,312 | 121.7% | 3.6% | 3.8% | 23,282 | 18,117 | 128.5% | 3.2% | 50,791 | 40,432 | 125.6% | 3.6% |
| | フランス | 22,985 | 18,790 | 122.3% | 3.5% | 3.7% | 21,252 | 16,616 | 127.9% | 3.0% | 48,396 | 38,634 | 125.3% | 3.5% |
| | ドイツ | 13,054 | 11,898 | 109.7% | 2.0% | 2.3% | 10,812 | 9,336 | 115.8% | 1.5% | 24,546 | 21,646 | 113.4% | 1.8% |
| | イタリア | 21,983 | 15,808 | 139.1% | 3.4% | 3.1% | 19,839 | 13,120 | 151.2% | 2.8% | 46,654 | 32,050 | 145.6% | 3.3% |
| | オランダ | 3,987 | 3,416 | 116.7% | 0.6% | 0.7% | 3,107 | 2,396 | 129.7% | 0.4% | 7,684 | 6,195 | 124.0% | 0.5% |
| | スペイン | 23,388 | 19,000 | 123.1% | 3.6% | 3.7% | 21,925 | 16,891 | 129.8% | 3.1% | 50,535 | 39,411 | 128.2% | 3.6% |
| | スイス | 5,249 | 5,084 | 103.2% | 0.8% | 1.0% | 5,206 | 4,276 | 121.7% | 0.7% | 11,542 | 10,324 | 111.8% | 0.8% |
| | スウェーデン | 3,222 | 2,782 | 115.8% | 0.5% | 0.5% | 2,833 | 2,135 | 132.7% | 0.4% | 6,552 | 5,290 | 123.9% | 0.5% |
| | フィンランド | 1,094 | 1,287 | 85.0% | 0.2% | 0.3% | 978 | 996 | 98.2% | 0.1% | 2,211 | 2,435 | 90.8% | 0.2% |
| | ロシア | 2,761 | 3,897 | 70.8% | 0.4% | 0.8% | 2,868 | 3,463 | 82.8% | 0.4% | 5,887 | 7,511 | 78.4% | 0.4% |
| | | その他 | 20,937 | 23,882 | 87.7% | 3.2% | 4.7% | 19,142 | 20,736 | 92.3% | 2.7% | 43,087 | 47,127 | 91.4% |
| | ヨーロッパ小計 | 142,161 | 125,156 | 113.6% | 21.8% | 24.6% | 131,242 | 108,078 | 121.4% | 18.3% | 297,885 | 251,055 | 118.7% | 21.3% |
| 東アジア | 中国 | 126,012 | 56,613 | 222.6% | 19.3% | 11.1% | 147,756 | 58,158 | 254.1% | 20.6% | 278,167 | 114,887 | 242.1% | 19.9% |
| | 台湾 | 114,829 | 94,627 | 121.3% | 17.6% | 18.6% | 166,759 | 129,428 | 128.8% | 23.2% | 256,522 | 204,144 | 125.7% | 18.3% |
| | 香港 | 27,017 | 18,788 | 143.8% | 4.1% | 3.7% | 32,411 | 20,843 | 155.5% | 4.5% | 62,872 | 41,467 | 151.6% | 4.5% |
| | 韓国 | 21,117 | 13,446 | 157.1% | 3.2% | 2.6% | 23,731 | 12,455 | 190.5% | 3.3% | 42,869 | 24,477 | 175.1% | 3.1% |
| | | 東アジア小計 | 288,975 | 183,474 | 157.5% | 44.3% | 36.1% | 370,656 | 220,883 | 167.8% | 51.6% | 640,430 | 384,975 | 166.4% |
| 東南アジア | フィリピン | 3,351 | 2,934 | 114.2% | 0.5% | 0.6% | 3,569 | 2,786 | 128.1% | 0.5% | 7,656 | 6,220 | 123.1% | 0.5% |
| | ベトナム | 1,311 | 930 | 141.0% | 0.2% | 0.2% | 1,559 | 1,052 | 148.2% | 0.2% | 2,473 | 1,739 | 142.2% | 0.2% |
| | タイ | 8,337 | 6,473 | 128.8% | 1.3% | 1.3% | 9,736 | 6,843 | 142.3% | 1.4% | 18,366 | 12,784 | 143.7% | 1.3% |
| | インドネシア | 4,989 | 4,431 | 112.6% | 0.8% | 0.9% | 6,313 | 4,556 | 138.6% | 0.9% | 10,659 | 8,205 | 129.9% | 0.8% |
| | マレーシア | 5,326 | 5,355 | 99.5% | 0.8% | 1.1% | 6,030 | 5,453 | 110.6% | 0.8% | 11,666 | 10,951 | 106.5% | 0.8% |
| | シンガポール | 10,979 | 7,932 | 138.4% | 1.7% | 1.6% | 10,974 | 7,464 | 147.0% | 1.5% | 23,138 | 16,190 | 142.9% | 1.7% |
| | インド | 3,897 | 3,163 | 123.2% | 0.6% | 0.6% | 3,605 | 2,543 | 141.8% | 0.5% | 7,546 | 5,649 | 133.6% | 0.5% |
| | | その他 | 4,658 | 3,976 | 117.2% | 0.7% | 0.8% | 4,829 | 4,058 | 119.0% | 0.7% | 9,243 | 7,755 | 119.2% |
| | 東南アジア小計 | 42,846 | 35,191 | 121.8% | 6.6% | 6.9% | 46,613 | 34,753 | 134.1% | 6.5% | 90,747 | 69,493 | 130.6% | 6.5% |
| 中東 | イスラエル | 6,572 | 5,211 | 126.1% | 1.0% | 1.0% | 7,360 | 6,819 | 107.9% | 1.0% | 15,827 | 14,288 | 110.8% | 1.1% |
| | カタール | 192 | 159 | 120.8% | 0.0% | 0.0% | 228 | 198 | 115.2% | 0.0% | 495 | 420 | 117.9% | 0.0% |
| | UAE | 547 | 533 | 102.6% | 0.1% | 0.1% | 674 | 458 | 147.2% | 0.1% | 1,393 | 1,022 | 136.3% | 0.1% |
| | サウジアラビア | 418 | 273 | 153.1% | 0.1% | 0.1% | 415 | 208 | 199.5% | 0.1% | 931 | 487 | 191.2% | 0.1% |
| | トルコ | 1,422 | 833 | 170.7% | 0.2% | 0.2% | 1,303 | 539 | 241.7% | 0.2% | 2,647 | 1,341 | 197.4% | 0.2% |
| | | その他 | 2,704 | 2,373 | 114.0% | 0.4% | 0.5% | 1,951 | 1,651 | 118.1% | 0.3% | 4,737 | 4,014 | 118.0% |
| | 中東小計 | 11,855 | 9,382 | 126.4% | 1.8% | 1.8% | 11,930 | 9,873 | 120.8% | 1.7% | 26,030 | 21,572 | 120.7% | 1.9% |
| オセアニア | オーストラリア | 34,662 | 34,286 | 101.1% | 5.3% | 6.7% | 33,611 | 31,138 | 107.9% | 4.7% | 75,947 | 71,726 | 105.9% | 5.4% |
| | ニュージーランド | 2,089 | 2,045 | 102.2% | 0.3% | 0.4% | 1,917 | 1,703 | 112.6% | 0.3% | 4,301 | 4,012 | 107.2% | 0.3% |
| | | その他 | 591 | 618 | 95.6% | 0.1% | 0.1% | 477 | 442 | 107.9% | 0.1% | 1,146 | 1,088 | 105.3% |
| | オセアニア小計 | 37,342 | 36,949 | 101.1% | 5.7% | 7.3% | 36,004 | 33,283 | 108.2% | 5.0% | 81,394 | 76,826 | 105.9% | 5.8% |
| | アフリカ | 1,376 | 1,346 | 102.2% | 0.2% | 0.3% | 1,123 | 1,038 | 108.1% | 0.2% | 2,511 | 2,332 | 107.7% | 0.2% |
| | 海外その他 | 15,382 | 20,557 | 74.8% | 2.4% | 4.0% | 12,933 | 17,894 | 72.3% | 1.8% | 28,088 | 37,929 | 74.1% | 2.0% |
| | 海外合計 | 651,672 | 508,294 | 128.2% | | | 718,323 | 511,291 | 140.5% | | 1,401,208 | 1,033,561 | 135.6% | |
| | 国内合計 | 1,163,714 | 1,229,372 | 94.7% | | | 1,370,709 | 1,404,446 | 97.6% | | 2,230,608 | 2,284,135 | 97.7% | |
| | 合計 | 1,815,386 | 1,737,666 | 104.5% | | | 2,089,032 | 1,915,736 | 109.0% | | 3,631,816 | 3,317,696 | 109.5% | |

| | 本年 | 前年 |
|---------|------------|------------|
| 総営業部屋数 | 2,065,966室 | 2,057,519室 |
| 総稼働部屋数 | 1,815,386室 | 1,737,666室 |
| 稼働率 | 87.9% | 84.5% |
| 外国人利用割合 | 35.9% | 29.3% |

(注)国・地域別の宿泊外国人客数については、施設により実人数もしくは延べ人数の集計がない施設もあり、延べ人数は実人数×2で算出。また、小数点第一位未満を四捨五入しているため、合計と一致しない場合がある。

(1)調査時期 2015年1月1日～2015年9月30日

(2)回答施設数【2014年】1月(23ホテル7,355室)、2月(22ホテル6,924室)、3月(24ホテル7,488室)4-5月(25ホテル7,610室)【2015年】1月(25ホテル7,617室)、2月(24ホテル7,187室)、3月(25ホテル7,619室)、4-6月(25ホテル7,617室)、7月(25ホテル7,526室)、8月(26ホテル7,701室)、9月(27ホテル7,836室)