

お 知 ら せ

公益社団法人 京都市観光協会
公益財団法人 京都文化交流コンベンションビューロー

「平成 30 年（2018 年）1 月の外国人客宿泊状況調査」について

（公社）京都市観光協会および（公財）京都文化交流コンベンションビューローでは、京都市内の主なホテルの協力を得て国・地域別の外国人客宿泊状況調査を毎月行っております。

このたび、平成 30 年（2018 年）1 月の外国人客宿泊状況調査結果がまとまりましたのでお知らせします。

※今回から、対象ホテル数が 36 から 37 に増加しました。

1 調査結果のポイント

1 月の外国人利用割合は、前年同月差 2.8 ポイント減の 32.8%となり、13 ヶ月振りに前年同月を下回った。これは、中華圏からの観光客が増える春節休暇が前年は 1 月下旬から始まったのに対し、今年は 2 月となったことなどが影響したと考えられ、日本人を含む客室稼働率も 73.4%と、前年同月から 2.1 ポイント減少した。

外国人客に占める国・地域別の構成比では、中国が春節休暇の日程変動等で前年同月差 5.4 ポイント減の 28.7%となるも 7 ヶ月連続で 1 位となった。前年から大きくシェアが下がったものの、依然として 2 位の台湾と 10 ポイント差をつけており、大きなシェアを占めている。3 位は前年同月差 2.9 ポイント増の 10.1%を占めた韓国で、調査開始以来初めて単月で 10%を超えた。例年、スキー目的での訪日が増えるオーストラリアが、前年同月差 1.4 ポイント増の 7.9%で 5 位に入った。

宿泊実人数の前年同月伸率では、フィンランドが 110.4%増の大幅な増加となった。フィンランドからの訪日需要が好調であることを背景に、フィンエアは関西空港＝ヘルシンキ線を 2018 年 10 月から通年で毎日運航することを発表しており、引き続き好況が続くと考えられる。メキシコは、2017 年 2 月から全日空の成田＝メキシコシティ線が週 7 便就航したことを受けて、48.6%増と伸率が大きくなったと考えられる。

京都市観光協会が提携する STR の調査結果によると、ホテル業界において最も重要視される客室収益指数（RevPAR）の伸率においても、春節休暇日程変動等による客室稼働率低下に伴い、前年同月から 6.9%減となった。

順位	宿泊実人数構成比			宿泊実人数伸率	
	国・地域	構成比	前年同月差	国・地域	伸率
1	中国	28.7%	▲5.4 ポイント	フィンランド	110.4%
2	台湾	18.7%	▲3.0 ポイント	メキシコ	48.6%
3	韓国	10.1%	+2.9 ポイント	UAE	41.5%
4	アメリカ	8.7%	+1.4 ポイント	スペイン	34.8%
5	オーストラリア	7.9%	+1.4 ポイント	タイ	28.0%

2 調査のあらまし

(1) 概要

外国人宿泊状況をタイムリーに把握できるよう、平成 26 年（2014 年）4 月以降、京都市内の主なホテルの協力を得て、国・地域別の調査（「実人数」「延べ人数」「延べ部屋数」）を毎月実施。※全国で唯一の取組（協会、ビューロー調べ）

なお、本調査における外国人は、日本以外のパスポートを有する人で、ビジネス、観光を問わない。

(2) 対象ホテル（平成 30 年 1 月現在）

- ・37 施設 9,157 室 ※市内ホテルの客室ベースで約 4 割をカバー
- ・P5 の客室収益指数（RevPAR）等の数値は、ホテルデータサービス会社、STR（本社：イギリス・ロンドン）からの提供によるもので、上記 37 ホテルとは対象が異なる。

(3) 分析数値

「客室稼働率」「外国人利用割合」は、「延べ部屋数」の集計による。「構成比」「伸率」は、日本政府観光局（JNTO）統計や京都観総合調査との比較を行う観点から、「実人数」の集計による。なお、京都 37 ホテルの「構成比」は外国人客における国・地域別割合である。「日本全体」については、日本政府観光局（JNTO）発表の「訪日外客数（訪日外国人旅行者数）」を示す。

<京都観光総合調査との関連について>

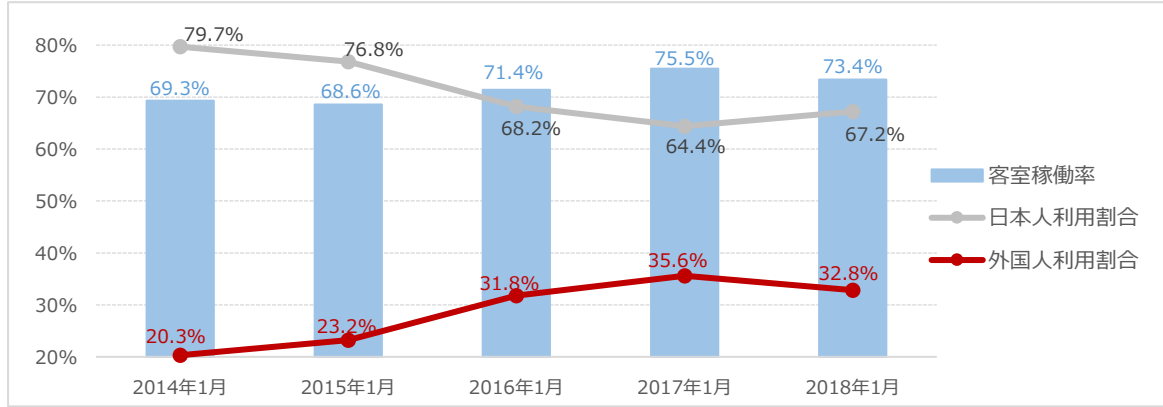
京都市全体の観光動向の把握については、ほぼすべての市内宿泊施設（旅館業法許可施設）を対象とする「京都観光総合調査」（京都市から年 1 回発表）が基本指標となる。当調査は、インバウンドマーケットの傾向を把握するため、京都市内の主なホテルを対象とするサンプル調査であるため、その他ホテルや旅館、簡易宿所、いわゆる「民泊」等に宿泊した外国人客は含まれておらず、訪日外客数（日本全体）との比較等も参考分析という位置づけとなる。

<本件に関する問い合わせ先>

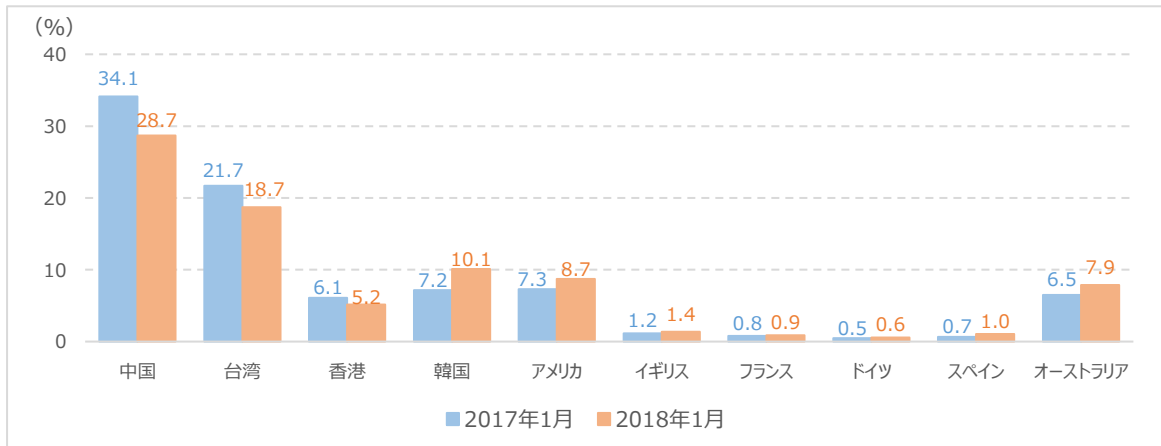
公益社団法人京都市観光協会 TEL : 075-213-0070
国際誘客推進部 水上、桑田
企画推進部 堀江

2018年1月 外国人客宿泊状況調査結果 (37ホテル)

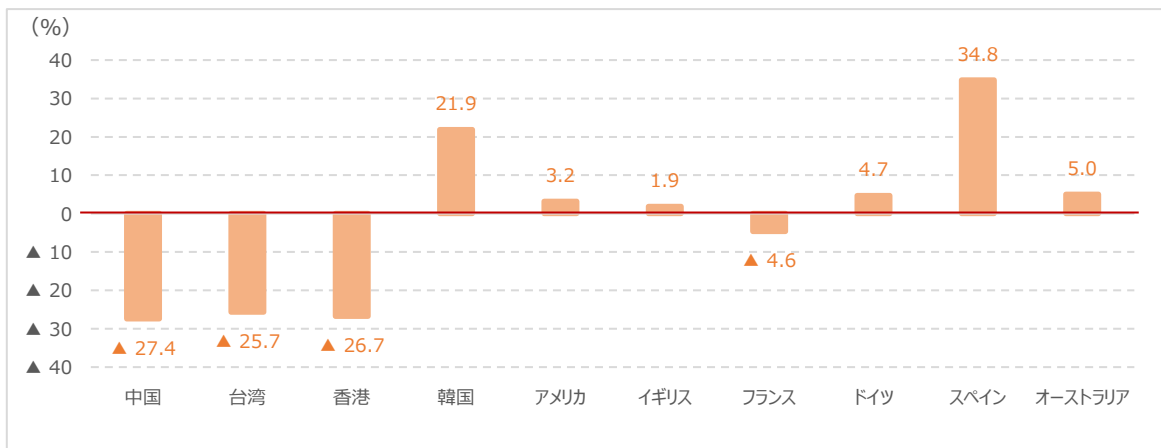
1 客室稼働率・利用割合



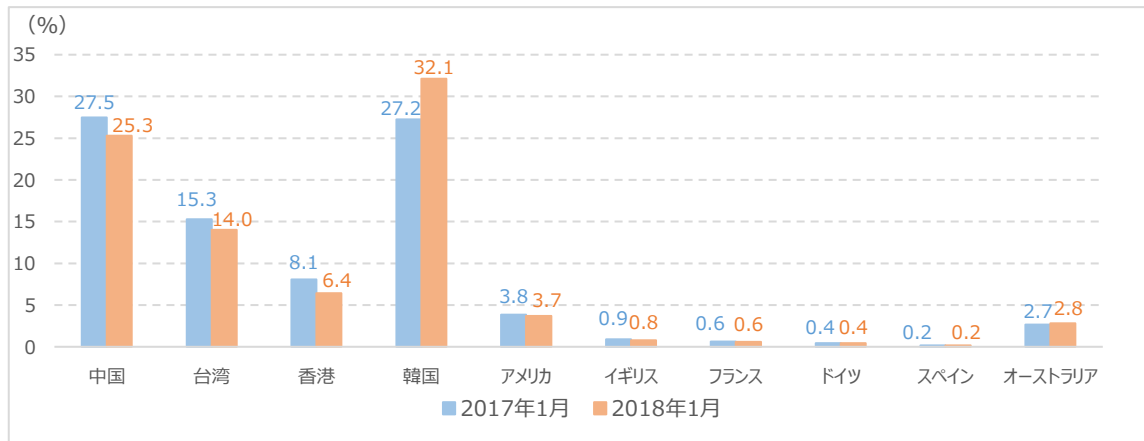
2 京都 37 ホテル・構成比 (国・地域別)



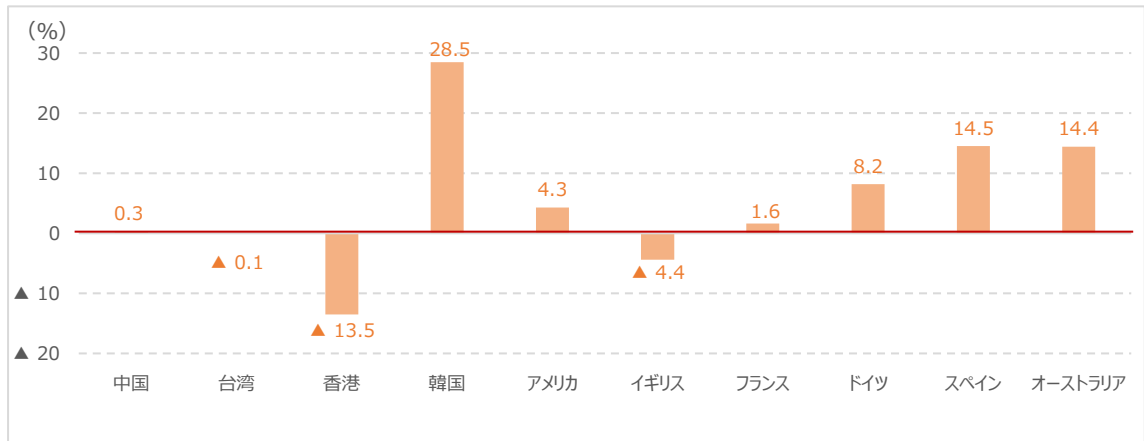
3 京都 37 ホテル・実人数伸率 (国・地域別)



4 日本全体・構成比（国・地域別）

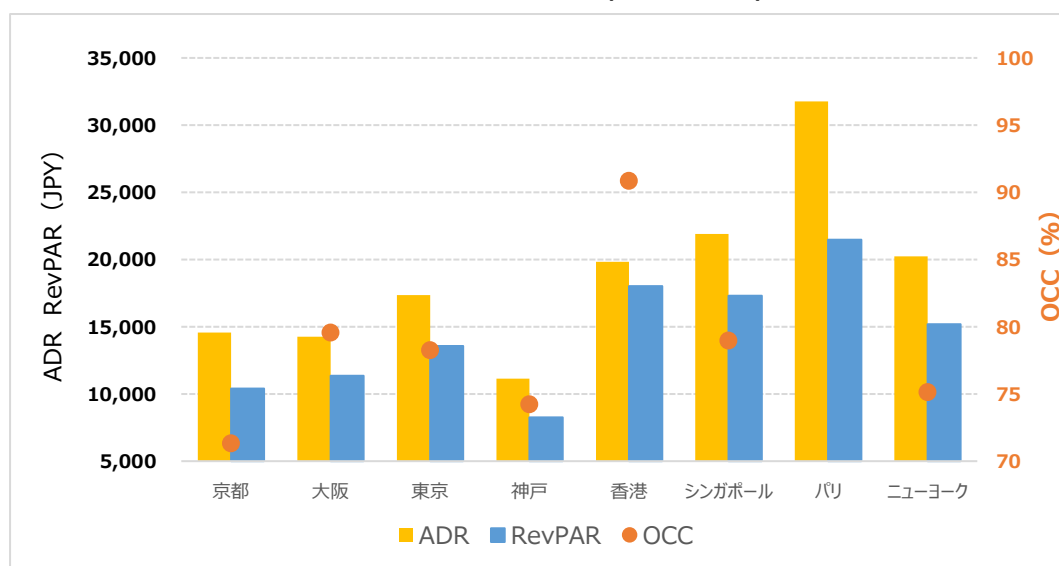


5 日本全体・訪日数伸率（国・地域別）



【参考 1】 客室単価等の他都市比較（出典：STR）

2018年1月 主要都市別 OCC・ADR・RevPAR（出典：STR）



2018年1月 主要都市別 OCC・ADR・RevPAR 伸率（出典：STR）

	OCC伸率 (%)	ADR伸率 (%)	RevPAR伸率 (%)
京 都	▲ 6.4	▲ 0.5	▲ 6.9
大 阪	▲ 5.9	▲ 3.7	▲ 9.4
東 京	0.6	0.0	0.6
神 戸	4.3	0.5	4.8
香 港	5.8	▲ 4.7	0.8
シンガポール	▲ 0.3	▲ 1.3	▲ 1.6
パ リ	▲ 1.0	22.9	21.7
ニ ュ ー ヨ ー ク	4.4	▲ 4.3	▲ 0.2

【用語解説】

OCC Occupancy Ratio の略で客室稼働率を示す。

ADR Average Daily Rate の略で平均客室単価を示す。

RevPAR REvenue Per Available Rooms の略で客室収益指標を示す。販売可能客室数あたりの客室売上の数値で、客室稼働率（OCC）×平均客室単価（ADR）で算出される。

当データの、STRの書面による許諾を伴わない再出版もしくは二次使用は固く禁じられております。報道・メディア媒体への掲載については、（公社）京都市観光協会（担当：桑田）までお問合せください。

【参考 2】 京都旅行に影響すると考えられる主な国際航空路線の増減

	期間	路線	航空会社	分類	1週間あたり数
2017年	10月18日	関西＝ウラジオストク	S7航空	廃止	2便→廃止
	10月29日	成田＝パリ	日本航空	廃止	7便→廃止
	10月29日	成田＝バンコク	日本航空	増便	7便→14便
	10月29日	成田＝ロンドン	日本航空	増便	7便→14便
	10月29日	成田＝ロサンゼルス	全日空	増便	14便→21便
	10月29日	関西＝台北	ジェットスター	廃止	4便→廃止
	10月29日	成田＝カイロ	エジプト航空	新設	1便
	10月29日	成田＝ホノルル	チャイナエアライン	廃止	7便→廃止
	10月29日	羽田＝ロンドン	日本航空	増便	7便→14便
	10月29日	中部＝ホーチミン	ベトナム航空	増便	5便→7便
	10月30日	広島＝シンガポール	シルクエア	新設	3便
	10月30日	山口宇部＝ソウル	エアソウル	新設	3便
	10月31日	成田＝ソウル	エアソウル	新設	7便
	12月14日	関西＝シドニー	カンタス航空	新設	3便
	12月19日	関西＝ホノルル	スクート	新設	4便
	12月20日	関西＝シンガポール	スクート	新設	4便
	12月20日	成田＝ソウル	エアソウル	増便	1便→2便
2018年	1月4日	関西＝チョンジュ	イースター航空	新設	3便
	1月31日	関西＝マニラ	ジェットスター	廃止	4便→廃止
	2月1日	中部＝マニラ	ジェットスター	廃止	4便→廃止
	2月9日	成田＝マニラ	ジェットスター	廃止	7便→廃止
	2月15日	成田＝メキシコシティ	全日空	新設	7便
	3月2日	羽田＝香港	ドラゴン	新設	7便
	3月2日	中部＝マニラ	ジェットスター	新設	4便
	3月25日	成田＝ソウル	日本航空	廃止	7便→廃止
	3月25日	成田＝ホーチミン	バニラエア	廃止	7便→廃止
	3月25日	中部＝台北	ジェットスター	廃止	3便→廃止
	6月2日	成田＝モントリオール	エア・カナダ	新設	7便
	7月3日	成田＝ナンディ	フジバー・エアウェイズ	新設	3便

出所) 本邦航空会社プレスリリースおよび関西エアポート新規就航情報をもとに作成

(注) 網掛け部分は、前月のレポートから更新した情報

【参考 3】為替レートの推移


月平均 Telegraphic Transfer Buying (「外貨」を「円」に交換するときのレート)

(数値が小さくなるほど、円高となり、外国人観光客にとっては不利)


		米 ドル	ユーロ	英 ポンド	豪 ドル	香港 ドル	台湾 ドル	中国 人民元	タイ バーツ	韓国 ウォン※
2015	4月	118.6	127.5	174.4	90.2	15.0	0.26	19.0	3.60	10.81
	5月	119.8	133.2	183.3	93.4	15.2	0.25	19.2	3.52	10.87
	6月	122.8	137.3	188.6	93.5	15.5	0.25	19.6	3.59	10.94
	7月	122.3	134.2	187.8	89.5	15.5	0.25	19.5	3.52	10.58
	8月	122.2	135.7	188.2	88.0	15.5	0.26	19.0	3.40	10.27
	9月	119.2	133.6	180.3	82.8	15.1	0.27	18.4	3.26	9.94
	10月	119.1	133.2	180.0	84.4	15.1	0.27	18.6	3.28	10.30
	11月	121.6	130.1	182.4	85.6	15.4	0.26	18.9	3.35	10.45
	12月	120.9	131.0	178.9	86.3	15.3	0.27	18.4	3.31	10.21
2016	1月	117.3	127.0	166.5	81.1	14.8	0.28	17.6	3.20	9.66
	2月	114.1	126.1	160.7	80.1	14.4	0.29	17.3	3.15	9.27
	3月	112.0	124.1	156.7	82.5	14.1	0.29	17.1	3.13	9.34
	4月	108.8	123.0	152.9	82.2	13.7	0.29	16.6	3.05	9.38
	5月	108.1	121.6	154.5	77.6	13.6	0.30	16.4	3.00	9.09
	6月	104.5	117.0	145.9	75.9	13.2	0.30	15.7	2.91	8.84
	7月	103.0	113.5	132.8	76.2	13.0	0.31	15.3	2.89	8.91
	8月	100.3	112.1	128.9	75.2	12.6	0.31	14.9	2.84	8.93
	9月	101.0	112.8	130.3	75.4	12.7	0.31	15.0	2.86	9.01
	10月	102.8	112.9	124.2	77.1	13.0	0.30	15.1	2.89	9.03
	11月	107.1	115.2	130.4	79.4	13.5	0.29	15.5	2.98	9.12
	12月	115.0	120.8	140.8	83.2	14.5	0.27	16.5	3.16	9.62
2017	1月	113.8	120.6	137.6	83.8	14.4	0.27	16.5	3.16	9.55
	2月	112.1	118.9	137.3	84.6	14.2	0.27	16.2	3.15	9.70
	3月	112.0	119.2	135.5	84.1	14.1	0.27	16.1	3.16	9.78
	4月	109.1	116.5	135.0	81.1	13.7	0.27	16.0	3.12	9.54
	5月	113.1	122.6	141.0	81.4	14.0	0.27	16.0	3.18	9.79
	6月	109.9	123.0	138.0	81.7	13.8	0.27	16.0	3.18	9.63
	7月	111.4	127.9	142.0	85.5	14.0	0.27	16.3	3.25	9.73
	8月	108.9	128.4	138.6	85.1	13.6	0.27	16.2	3.23	9.54
	9月	109.7	130.4	143.1	86.2	13.7	0.27	16.6	3.26	9.60
	10月	112.0	131.4	145.2	86.1	14.0	0.26	16.8	3.32	9.78
	11月	112.0	131.0	145.3	84.1	14.0	0.26	16.8	3.35	10.05
	12月	112.0	132.2	147.5	84.4	14.0	0.26	16.8	3.38	10.23
2018	1月	109.9	133.8	149.4	86.3	13.8	0.26	17.0	3.40	10.20

※韓国ウォンは 100 ウォンあたりのレート 出所) 三菱 UFJ リサーチ&コンサルティング 外国為替相場


【参考4】国・地域別の宿泊先推計値（経済産業省「観光予報プラットフォーム※」をもとに集計）



中国	2017年												2018年	直近1年間
	2月	3月	4月	5月	6月	7月	8月	9月	10月	11月	12月	1月		
合計	1,763,324	1,022,580	1,076,597	768,362	659,844	953,107	952,447	683,515	2,004,925	879,138	1,090,850	1,173,343	13,028,032	
大阪市	225,509	150,163	189,233	144,008	126,002	157,461	160,577	126,686	258,442	146,017	123,062	115,507	1,922,667	
京都市	122,597	127,438	159,975	85,870	70,397	101,514	103,843	70,403	198,864	123,372	92,547	73,696	1,330,516	
新宿区	85,633	47,709	55,664	27,170	24,310	34,320	45,149	24,862	110,758	34,082	64,909	37,469	592,035	
札幌市	125,600	40,523	18,402	14,510	11,980	39,651	46,987	14,256	61,274	24,522	64,802	96,988	559,495	
中央区	70,202	47,708	41,417	31,174	19,877	39,182	42,431	37,450	88,208	33,595	37,174	32,350	520,768	
浦安市	66,088	30,602	31,864	48,165	54,150	49,305	21,065	30,446	43,193	6,713	18,421	20,260	420,272	
箱根町	62,965	33,947	32,798	23,368	15,180	22,046	26,694	23,995	113,531	41,486	38,318	26,694	461,022	
登別市	84,343	26,754	16,242	9,801	9,168	27,760	43,290	14,736	50,925	24,478	72,844	98,138	478,479	
名古屋市	46,845	41,957	31,501	24,033	27,906	26,552	37,652	17,220	62,159	35,090	33,888	56,478	441,281	
港区	33,575	20,589	28,935	19,019	10,868	23,738	21,744	17,467	46,097	34,810	52,042	33,696	342,580	
渋谷区	43,068	18,016	24,521	14,014	17,875	23,595	20,687	12,273	49,409	27,018	27,164	8,088	285,728	
福岡市	36,103	16,213	24,986	16,628	14,728	17,800	19,941	13,320	39,827	19,796	14,942	16,672	250,956	
台東区	34,250	39,392	21,093	9,295	8,008	23,881	11,778	13,060	32,497	9,737	24,590	23,992	251,573	
函館市	52,934	8,624	14,701	6,542	3,032	9,138	11,461	9,264	19,756	9,462	18,629	32,852	196,395	
洞爺湖町	34,845	13,132	5,602	6,922	5,656	18,088	23,687	15,360	20,756	8,295	15,831	25,808	193,982	
那覇市	24,028	23,784	15,680	17,553	17,555	28,368	12,952	6,357	17,796	4,890	4,598	6,547	180,108	
富士河口湖町	28,649	17,567	15,407	10,817	7,982	9,646	7,827	7,566	40,214	22,567	18,435	16,580	203,257	
北谷町	18,459	19,155	11,394	15,074	20,680	11,353	12,863	17,697	25,306	4,158	8,536	5,522	170,197	
神戸市	15,126	16,592	16,680	9,880	4,784	6,604	10,860	10,143	36,808	22,359	15,673	9,535	175,044	
豊岡市	15,817	15,181	16,443	8,373	5,824	7,178	9,502	7,375	38,039	21,192	13,517	13,386	171,827	



台湾	2017年												2018年	直近1年間
	2月	3月	4月	5月	6月	7月	8月	9月	10月	11月	12月	1月		
合計	1,151,648	940,190	1,135,420	1,025,347	968,474	1,476,804	849,777	715,664	2,014,775	1,096,297	986,753	1,079,746	13,440,895	
大阪市	197,824	210,596	204,697	177,406	173,409	239,741	141,887	117,711	239,215	137,396	142,578	128,791	2,111,251	
台東区	83,594	69,480	67,485	61,490	64,350	93,092	49,981	40,599	125,019	60,858	67,478	76,828	860,254	
京都市	71,122	55,253	64,465	36,317	46,586	68,459	27,038	32,045	81,882	79,425	48,816	44,257	655,665	
新宿区	44,937	51,470	37,991	36,036	34,749	52,624	35,334	18,882	60,355	86,657	75,769	47,714	582,518	
福岡市	44,238	51,166	61,779	42,193	44,634	56,649	28,141	31,429	69,372	34,120	31,812	31,067	526,600	
渋谷区	24,418	33,457	48,267	50,050	30,888	61,490	24,764	16,839	71,957	52,579	57,754	46,368	518,831	
浦安市	31,516	5,529	19,501	52,155	42,180	88,349	19,406	25,716	45,438	27,299	29,285	41,399	427,773	
名古屋市	29,876	23,093	31,648	31,007	30,232	54,261	28,875	16,658	86,576	28,496	12,742	17,285	390,749	
那覇市	35,610	34,154	32,454	39,275	41,804	55,641	30,338	28,375	41,168	17,644	11,285	9,469	377,317	
恩納村	23,165	13,089	35,169	51,376	62,434	46,965	15,626	30,493	56,544	10,832	6,686	9,931	362,310	
港区	26,116	19,205	35,895	20,735	18,304	21,593	12,080	21,716	30,834	25,803	55,469	21,293	309,043	
中央区	18,311	22,174	20,321	26,026	14,729	23,309	16,610	19,982	44,103	35,302	52,040	38,546	331,453	
富士河口湖町	24,306	12,684	17,543	20,389	15,444	23,746	11,831	10,211	51,011	39,485	28,368	26,890	281,906	
北谷町	9,962	16,999	19,122	28,910	31,540	20,432	14,224	13,616	48,431	17,918	7,253	7,055	235,462	
札幌市	26,073	13,769	11,054	13,246	8,817	28,966	27,423	13,008	47,277	18,042	17,148	22,279	247,102	
墨田区	10,513	9,504	17,671	7,579	27,027	34,462	14,194	13,216	18,567	26,536	6,006	12,400	197,675	
箱根町	12,603	10,837	10,116	10,913	6,864	16,676	13,106	7,804	28,521	20,234	15,263	13,284	166,221	
軽井沢町	32,567	7,836	5,558	4,190	7,972	13,562	8,428	4,490	19,242	7,716	9,384	49,993	170,938	
成田市	21,419	8,848	15,219	10,830	5,985	14,820	8,039	6,504	26,367	16,114	3,779	10,131	148,055	
千代田区	21,873	13,068	14,798	7,865	9,438	12,012	7,852	0	8,290	14,609	10,010	8,356	128,171	



香港	2017年												2018年	直近1年間
	2月	3月	4月	5月	6月	7月	8月	9月	10月	11月	12月	1月		
合計	1,158,154	1,415,413	1,749,726	1,147,847	1,089,162	1,831,659	1,431,954	916,705	2,206,952	1,634,829	2,198,836	1,431,550	18,212,787	
大阪市	158,864	192,628	252,441	150,960	176,671	265,153	177,411	132,235	218,818	222,310	283,067	149,502	2,380,060	
新宿区	74,779	106,496	70,795	54,340	60,775	97,952	72,782	35,092	98,817	87,388	138,671	78,444	976,331	
名古屋市	53,861	68,990	101,970	46,122	61,235	130,791	105,749	31,073	106,239	67,849	83,635	85,688	943,202	
渋谷区	30,690	70,072	77,751	44,187	39,897	106,099	62,363	22,818	76,936	59,152	143,246	55,799	789,010	
京都市	48,397	76,841	71,969	38,977	44,665	56,258	40,281	36,347	80,738	78,803	99,327	66,195	738,798	
福岡市	59,643	68,408	68,866	48,429	37,137	49,328	53,293	41,394	76,533	54,162	62,199	47,470	666,862	
札幌市	38,796	22,295	34,390	29,496	18,494	40,181	44,542	25,968	68,795	31,973	50,992	45,848	451,770	
箱根町	30,666	34,162	36,650	21,385	21,561	30,543	32,540	20,565	60,659	53,205	54,601	28,462	424,999	
台東区	22,046	22,175	30,704	22,165	34,892	26,312	19,630	15,579	44,767	33,104	38,890	24,261	334,525	
高山市	21,793	22,582	38,620	16,637	15,405	16,225	19,101	11,853	49,846	31,647	41,917	30,045	315,671	
富士河口湖町	20,275	22,131	22,888	20,567	13,676	22,024	17,666	11,207	43,125	43,372	36,202	23,568	296,701	
恩納村	15,021	8,940	22,419	26,879	41,853	38,828	21,561	17,229	23,002	8,684	5,028	9,607	239,051	
登別市	14,815	17,991	23,028	13,375	11,537	27,477	28,862	18,336	28,342	24,194	39,495	28,438	275,490	
神戸市	16,376	19,801	21,315	12,481	10,140	18,046	13,019	10,339	39,545	37,357	42,089	18,810	259,318	
成田市	8,568	26,916	42,563	11,115	11,400	17,385	14,968	7,095	40,951	16,111	22,671	23,783	243,526	
霧島市	23,389	22,794	23,459	16,372	16,896	25,596	14,577	12,266	19,388	18,077	17,729	13,168	223,711	
中央区	18,482	15,642	17,232	15,158	12,012	27,027	6,493	15,895	33,490	26,534	47,181	24,802	259,948	
那覇市	11,581	21,387	24,291	21,921	15,421	27,572	17,349	8,393	12,772	6,945	6,210	5,428	179,270	
由布市	12,881	19,385	16,884	13,459	13,238	14,290	15,760	13,308	27,275	19,496	24,971	20,829	211,776	
港区	7,291	9,108	22,422	17,732	8,294	23,738	16,761	11,013	17,574	21,177	46,322	21,568	223,000	

韓国	2018年												1月	直近1年間
	2月	3月	4月	5月	6月	7月	8月	9月	10月	11月	12月			
合計	675,004	556,943	572,706	619,261	562,893	591,783	639,756	574,871	1,677,544	636,156	933,598	921,413	8,961,928	
大阪市	94,806	74,606	78,911	84,492	75,634	85,232	87,155	89,025	203,027	75,881	134,910	146,365	1,230,044	
福岡市	82,233	52,469	49,707	72,735	45,450	49,786	61,870	44,241	131,594	42,258	65,160	76,412	773,915	
北谷町	15,782	51,229	33,518	40,562	42,697	32,136	25,227	35,633	76,944	53,023	44,904	37,128	488,783	
由布市	48,685	35,955	35,508	26,050	17,264	17,482	21,027	25,634	63,835	32,550	42,623	51,424	418,037	
恩納村	20,788	15,404	20,261	40,367	38,878	30,348	16,490	55,654	53,214	16,732	12,234	9,702	330,072	
京都市	22,266	23,880	26,366	26,647	17,951	16,318	16,417	18,867	74,830	22,858	42,488	32,106	340,994	
新宿区	28,830	23,362	15,243	8,866	19,448	7,579	18,724	12,902	70,966	35,296	77,484	39,089	357,789	
登別市	16,051	15,925	18,040	11,445	10,498	21,692	43,580	21,504	36,398	21,334	29,188	40,367	286,022	
別府市	26,913	17,181	12,575	13,269	12,469	9,466	11,913	18,580	54,445	22,532	23,878	27,492	250,713	
札幌市	21,667	11,025	8,380	8,060	9,258	22,256	41,715	15,840	41,277	17,074	31,572	37,905	266,029	
本部町	15,577	18,436	18,610	22,961	25,536	18,447	12,321	12,359	27,967	13,438	13,987	13,875	213,514	
港区	12,549	9,108	18,223	17,875	19,448	11,869	14,345	8,026	41,783	18,011	20,017	18,601	209,855	
那覇市	14,517	12,293	7,071	12,247	10,810	16,414	14,678	11,653	13,074	5,758	4,883	7,054	130,452	
箱根町	12,507	6,869	8,147	6,776	3,476	5,412	4,970	6,220	36,964	9,463	16,660	12,871	130,335	
名古屋市	7,468	4,507	10,166	12,016	7,558	20,929	7,412	1,871	21,244	4,254	5,286	19,721	122,432	
北九州市	6,146	5,030	2,362	9,122	5,876	12,921	10,900	6,099	13,950	5,704	13,139	3,334	94,583	
渋谷区	848	6,534	11,155	7,150	4,433	4,862	6,946	7,396	15,252	7,302	12,583	13,208	97,669	
対馬市	10,147	4,836	6,327	6,205	6,827	6,827	10,340	4,207	20,163	3,622	11,894	14,900	106,295	
台東区	19,331	9,306	5,299	2,860	4,004	7,150	2,265	2,988	15,586	6,813	7,721	8,088	91,411	
中央区	5,255	7,920	5,961	10,868	5,005	8,723	7,399	7,081	15,586	6,085	11,725	4,851	96,459	

アメリカ	2018年												1月	直近1年間
	2月	3月	4月	5月	6月	7月	8月	9月	10月	11月	12月			
合計	159,483	456,240	697,845	432,358	304,261	269,618	203,244	235,214	820,448	582,903	524,797	239,102	4,925,513	
京都市	17,449	59,681	120,275	63,695	38,194	31,249	20,543	33,925	104,909	55,747	58,082	26,096	629,845	
渋谷区	4,749	79,579	88,794	56,485	18,447	28,028	9,664	22,029	60,685	54,528	38,315	11,596	472,899	
新宿区	12,039	37,610	55,333	35,178	20,306	16,159	8,909	12,273	93,847	59,398	74,342	30,459	455,853	
大阪市	8,822	30,400	52,722	28,356	25,693	15,359	13,257	23,964	54,267	41,009	47,356	14,182	355,027	
箱根町	7,699	30,782	33,724	21,518	21,211	13,684	13,931	17,137	54,518	43,379	25,778	9,211	292,572	
中央区	13,056	22,371	32,804	15,301	13,442	14,586	6,946	4,562	47,752	27,995	32,027	23,989	254,831	
港区	3,732	12,474	43,514	15,730	17,732	8,294	2,567	7,239	45,430	20,935	28,308	9,706	215,661	
成田市	10,098	17,328	16,646	7,980	6,840	11,685	12,750	8,574	28,611	8,952	10,391	14,971	154,826	
台東区	849	15,046	15,794	4,862	9,867	7,293	755	8,969	13,596	21,175	20,306	2,967	121,479	
千代田区	6,275	14,256	23,191	8,580	2,431	3,718	4,077	3,777	16,914	15,822	10,582	2,699	112,322	
富士河口湖町	3,430	5,712	8,102	5,928	5,226	5,590	3,196	4,212	12,873	11,561	10,286	4,600	80,716	
廿日市	716	3,373	13,300	3,308	7,371	4,213	8,844	3,013	7,701	9,312	4,992	1,458	67,601	
浦安市	1,224	2,948	5,943	7,980	4,560	13,110	0	3,546	2,244	13,428	8,502	1,762	65,247	
名古屋市	1,585	5,352	4,725	4,266	1,552	1,940	1,170	1,122	17,442	7,014	1,922	243	48,333	
広島市	358	2,623	6,183	4,058	3,459	2,557	4,708	3,288	22,039	1,445	2,184	1,134	54,036	
札幌市	10,699	2,499	1,647	4,396	4,553	3,091	4,558	3,792	9,180	4,391	8,323	3,313	60,442	
千葉市	0	1,106	8,803	13,110	6,840	1,425	0	888	3,927	0	944	1,320	38,363	
金沢市	184	1,999	6,882	4,157	3,233	462	3,454	2,940	6,480	5,200	2,206	521	37,718	
登別市	1,663	2,205	4,166	1,293	3,064	3,285	4,844	1,920	6,410	4,916	9,395	2,631	45,792	
松本市	532	654	5,915	6,000	4,598	4,683	2,156	3,343	5,837	1,447	2,576	0	37,741	

欧州	2018年												1月	直近1年間
	2月	3月	4月	5月	6月	7月	8月	9月	10月	11月	12月			
合計	55,713	180,790	403,579	168,287	68,461	92,489	155,314	105,959	318,537	154,246	133,641	55,243	1,892,259	
京都市	2,561	14,439	61,349	19,230	8,402	8,277	19,932	11,445	31,822	17,997	10,170	3,365	208,989	
新宿区	10,177	15,840	19,552	16,159	7,150	7,722	6,040	10,540	27,858	14,607	14,300	8,626	158,571	
大阪市	1,824	14,358	49,859	8,563	4,433	4,724	12,168	4,238	13,491	13,325	8,358	1,575	136,916	
中央区	3,054	10,098	13,359	3,861	1,716	5,863	4,832	1,729	22,547	14,603	5,720	4,582	91,964	
箱根町	932	7,078	19,001	6,688	3,696	2,860	8,370	5,471	19,079	7,282	5,894	1,416	87,767	
渋谷区	850	15,048	22,202	13,871	4,433	0	2,416	1,889	7,960	2,922	5,720	270	77,581	
台東区	340	8,118	11,702	5,863	6,721	4,862	8,154	1,731	13,264	3,892	3,146	1,348	69,141	
廿日市	0	3,562	26,730	5,267	2,557	3,460	9,414	3,834	9,294	2,569	1,248	972	68,907	
港区	3,394	2,772	14,575	2,574	1,716	2,574	302	5,665	15,582	3,652	2,860	0	55,666	
千代田区	680	8,514	13,475	10,153	0	2,145	1,208	628	10,945	5,356	7,722	6,468	67,294	
広島市	1,253	2,061	10,526	5,564	600	2,107	7,134	3,288	10,356	8,830	624	0	52,343	
成田市	2,142	1,107	9,040	3,420	1,140	1,995	4,157	3,843	8,415	8,503	5,668	0	49,430	
高野町	177	2,413	8,820	3,867	752	1,770	3,720	1,845	7,244	2,614	703	247	34,172	
松本市	660	1,308	6,098	4,763	657	1,313	3,332	3,631	7,026	1,349	184	821	31,142	
高山市	253	766	6,578	1,977	377	1,228	3,409	1,774	5,167	2,886	2,159	736	27,310	
富士河口湖町	755	1,621	3,940	3,406	598	1,404	2,064	1,649	4,766	2,524	2,181	414	25,322	
千葉市	0	12,165	3,329	0	0	0	0	2,364	5,049	0	23,615	1,321	47,843	
金沢市	0	1,259	3,441	2,617	693	1,001	3,357	490	4,680	3,760	1,104	0	22,402	
奈良市	252	1,647	3,066	1,845	450	630	1,549	1,666	5,292	1,583	1,545	1,088	20,613	
福岡市	851	2,516	3,546	3,252	723	1,625	1,024	407	2,204	1,336	903	0	18,387	

オーストラリア	2月	3月	4月	5月	6月	7月	8月	9月	10月	11月	12月	2018年	直近1年間
合計	150,636	208,239	400,675	169,637	89,402	94,230	48,513	152,878	370,227	221,933	410,613	387,976	2,704,959
新宿区	19,499	25,736	40,423	14,586	9,438	9,581	8,607	16,681	47,422	33,594	72,342	48,251	346,160
大阪市	13,387	34,629	46,246	18,309	12,547	7,822	2,184	20,867	26,125	19,067	59,667	22,966	283,816
渋谷区	9,327	14,652	57,213	26,026	10,010	9,152	3,020	11,017	24,208	15,822	11,726	43,670	235,843
京都市	6,667	18,795	45,000	13,117	7,376	8,582	5,406	11,594	40,596	16,033	31,301	23,123	227,590
中央区	7,292	11,286	14,912	6,721	1,430	5,720	3,322	6,923	19,897	7,303	32,882	20,754	138,442
箱根町	2,614	4,884	15,749	6,644	2,288	2,684	2,042	7,169	18,100	13,248	14,251	9,209	98,882
成田市	4,284	5,529	12,841	2,280	1,710	4,845	1,385	6,798	5,610	8,505	8,030	10,569	72,386
台東区	7,970	7,128	13,805	5,148	1,144	3,432	3,171	5,822	1,991	1,946	8,294	10,246	70,097
港区	510	3,960	13,915	3,289	2,431	4,290	302	5,977	6,965	2,922	31,165	5,122	80,848
千代田区	4,407	2,376	7,509	5,434	2,145	2,860	755	3,461	5,969	974	9,152	12,670	57,712
浦安市	612	0	9,036	2,850	0	5,700	0	5,319	3,366	8,055	945	14,534	50,417
富士河口湖町	3,337	2,829	6,766	3,302	1,612	1,222	679	1,936	6,500	5,301	8,102	5,588	47,174
広島市	358	2,437	5,791	6,018	3,913	301	1,284	822	9,293	4,335	1,716	972	37,240
札幌市	9,079	2,842	2,830	2,117	1,360	2,306	1,248	1,968	1,356	2,704	6,799	10,141	44,750
名古屋市	1,359	2,815	3,719	3,682	2,716	0	1,170	1,123	7,928	2,975	2,645	5,599	35,731
廿日市	537	1,687	7,243	3,612	602	2,859	285	3,146	5,576	2,247	3,120	3,725	34,639
高山市	712	1,094	6,202	1,749	612	759	140	2,982	9,230	2,194	6,290	4,046	36,010
水戸市	0	0	0	0	0	0	0	0	23,000	0	0	0	23,000
松本市	0	0	3,314	1,726	821	902	784	1,911	7,294	2,121	1,380	205	20,458
金沢市	0	815	4,204	1,155	1,848	616	0	1,372	7,920	1,280	1,496	1,264	21,970

注) 推定の精度を確保するため、欧州諸国（英、仏、独、西）は合算している
東京 23 区は区ごとの数値

※ 宿泊関連の実績ビッグデータと半年先での旅行宿泊予約データ、および中央省庁、自治体、各種団体、民間企業が公開または保有している観光関連のデータから、「地域施策を計画する方」に「施策構築に必要な最新データ」を提供するプラットフォーム。（<https://kankouyohou.com/>）

【参考 5】 国・地域別の宿泊者の予約週（経済産業省「観光予報プラットフォーム※」をもとに集計）

2018年1月宿泊者実績

予約週	中国	台湾	香港	韓国	アメリカ	英仏独西	豪州
2017-06-05～2017-06-11	0	0	0	0	0	0	0
2017-06-12～2017-06-18	0	0	0	0	0	0	0
2017-06-19～2017-06-25	0	0	0	0	0	0	0
2017-06-26～2017-07-02	0	69	929	0	0	0	0
2017-07-03～2017-07-09	3,460	4,385	3,475	133	1,185	410	1,581
2017-07-10～2017-07-16	1,270	3,513	12,793	1,020	1,810	512	4,642
2017-07-17～2017-07-23	1,344	5,532	16,470	4,811	2,338	0	5,675
2017-07-24～2017-07-30	1,018	9,828	15,067	2,566	1,381	212	13,927
2017-07-31～2017-08-06	3,664	11,046	25,149	6,823	3,162	85	8,696
2017-08-07～2017-08-13	11,682	6,615	13,997	3,133	1,040	267	8,640
2017-08-14～2017-08-20	11,211	13,025	10,902	8,566	2,032	2,695	9,552
2017-08-21～2017-08-27	12,525	22,644	30,177	10,882	5,474	0	4,435
2017-08-28～2017-09-03	14,616	21,905	34,707	5,260	419	406	9,119
2017-09-04～2017-09-10	19,635	44,352	32,708	6,404	1,477	657	6,367
2017-09-11～2017-09-17	13,129	26,863	32,588	9,625	7,492	439	28,227
2017-09-18～2017-09-24	19,635	29,204	40,605	14,459	1,806	2,817	2,273
2017-09-25～2017-10-01	23,376	44,480	37,585	9,112	1,962	720	5,233
2017-10-02～2017-10-08	13,799	37,858	65,796	16,786	8,846	6,201	10,382
2017-10-09～2017-10-15	60,164	56,349	47,395	17,835	3,237	3,091	29,838
2017-10-16～2017-10-22	51,531	32,565	47,368	19,710	8,768	624	16,851
2017-10-23～2017-10-29	51,227	64,127	59,089	33,375	7,808	1,238	13,814
2017-10-30～2017-11-05	49,664	45,569	49,113	28,062	8,168	2,547	16,852
2017-11-06～2017-11-12	62,229	44,905	63,660	39,592	8,664	354	10,830
2017-11-13～2017-11-19	77,182	50,329	62,672	46,537	7,489	3,221	14,780
2017-11-20～2017-11-26	68,733	58,438	76,532	46,968	14,250	2,978	9,522
2017-11-27～2017-12-03	66,381	59,939	65,377	48,833	16,240	3,332	26,268
2017-12-04～2017-12-10	79,729	58,478	117,499	70,658	22,954	5,057	23,025
2017-12-11～2017-12-17	97,797	50,170	82,758	75,412	14,153	4,714	14,941
2017-12-18～2017-12-24	96,848	46,148	101,148	84,926	16,223	4,073	26,737
2017-12-25～2017-12-31	91,063	65,126	119,706	88,925	20,730	2,220	16,433
2018-01-01～2018-01-07	69,163	81,536	92,714	118,444	24,308	1,926	36,841
2018-01-08～2018-01-14	70,160	63,792	50,646	82,617	17,248	4,181	7,348
2018-01-05～2018-01-21	0	0	0	0	0	0	0
2018-01-22～2018-01-28	0	0	0	0	0	0	0

注) 推定の精度を確保するため、欧州諸国（英、仏、独、西）は合算している

外国人客宿泊状況調査（2018年1月）

(公社)京都市観光協会

(公財)京都文化交流コンベンションビューロー

国・地域		2018年 1月														
		実人数					延べ人数					延べ部屋数				
		本年	前年	伸率 (※)	本年 構成比	前年 構成比	本年	前年	伸率 (※)	本年 構成比	前年 構成比	本年	前年	伸率 (※)	本年 構成比	前年 構成比
北米	アメリカ	5,756	5,266	3.2%	8.7%	7.3%	12,883	11,872	2.4%	9.4%	8.1%	6,509	6,049	1.6%	9.6%	8.5%
	カナダ	650	705	-13.0%	1.0%	1.0%	1,481	1,663	-15.9%	1.1%	1.1%	728	815	-15.7%	1.1%	1.1%
	北米小計	6,405	5,971	1.3%	9.7%	8.3%	14,365	13,535	0.2%	10.5%	9.3%	7,237	6,864	-0.5%	10.7%	9.6%
中南米	メキシコ	327	208	48.6%	0.5%	0.3%	845	440	81.0%	0.6%	0.3%	352	215	54.6%	0.5%	0.3%
	ブラジル	592	480	16.5%	0.9%	0.7%	1,734	1,422	15.1%	1.3%	1.0%	699	555	18.9%	1.0%	0.8%
	その他	441	288	44.3%	0.7%	0.4%	1,204	790	43.9%	0.9%	0.5%	615	413	40.6%	0.9%	0.6%
	南米小計	1,360	976	31.5%	2.1%	1.4%	3,783	2,653	34.6%	2.8%	1.8%	1,666	1,183	32.9%	2.5%	1.7%
ヨーロッパ	イギリス	899	833	1.9%	1.4%	1.2%	2,031	2,138	-10.3%	1.5%	1.5%	1,167	1,225	-10.1%	1.7%	1.7%
	フランス	573	567	-4.6%	0.9%	0.8%	1,430	1,389	-2.8%	1.0%	1.0%	783	765	-3.4%	1.2%	1.1%
	ドイツ	378	341	4.7%	0.6%	0.5%	949	873	2.6%	0.7%	0.6%	604	539	5.8%	0.9%	0.8%
	イタリア	684	607	6.4%	1.0%	0.8%	2,102	1,879	5.6%	1.5%	1.3%	1,122	920	15.1%	1.7%	1.3%
	オランダ	116	153	-28.2%	0.2%	0.2%	280	373	-29.1%	0.2%	0.3%	171	256	-36.9%	0.3%	0.4%
	スペイン	684	479	34.8%	1.0%	0.7%	1,293	992	23.1%	0.9%	0.7%	681	484	32.8%	1.0%	0.7%
	スイス	162	147	4.0%	0.2%	0.2%	426	384	4.8%	0.3%	0.3%	257	198	22.5%	0.4%	0.3%
	スウェーデン	104	101	-2.9%	0.2%	0.1%	230	239	-9.3%	0.2%	0.2%	149	113	24.5%	0.2%	0.2%
	フィンランド	49	22	110.4%	0.1%	0.0%	132	48	159.6%	0.1%	0.0%	93	29	202.7%	0.1%	0.0%
	ロシア	356	267	26.0%	0.5%	0.4%	778	570	28.9%	0.6%	0.4%	421	266	49.4%	0.6%	0.4%
	その他	645	498	22.2%	1.0%	0.7%	1,662	1,240	26.5%	1.2%	0.8%	990	702	33.1%	1.5%	1.0%
ヨーロッパ小計	4,651	4,015	9.3%	7.1%	5.6%	11,313	10,126	5.5%	8.3%	6.9%	6,438	5,497	10.6%	9.5%	7.7%	
東アジア	中国	18,900	24,587	-27.4%	28.7%	34.1%	38,246	48,708	-25.9%	28.0%	33.4%	18,946	23,622	-24.3%	28.0%	33.2%
	台湾	12,317	15,638	-25.7%	18.7%	21.7%	20,125	25,341	-25.0%	14.7%	17.4%	9,738	12,097	-24.0%	14.4%	17.0%
	香港	3,408	4,391	-26.7%	5.2%	6.1%	7,083	8,984	-25.6%	5.2%	6.2%	3,514	4,247	-21.9%	5.2%	6.0%
	韓国	6,654	5,154	21.9%	10.1%	7.2%	12,094	9,506	20.1%	8.9%	6.5%	5,862	4,599	20.3%	8.7%	6.5%
	東アジア小計	41,279	49,770	-21.7%	62.7%	69.1%	77,548	92,538	-20.9%	56.8%	63.4%	38,060	44,565	-19.4%	56.2%	62.6%
東南アジア	フィリピン	301	223	27.6%	0.5%	0.3%	709	484	38.1%	0.5%	0.3%	342	241	34.0%	0.5%	0.3%
	ベトナム	41	85	-54.7%	0.1%	0.1%	111	184	-43.1%	0.1%	0.1%	70	101	-34.6%	0.1%	0.1%
	タイ	1,194	880	28.0%	1.8%	1.2%	2,256	1,766	20.6%	1.7%	1.2%	1,065	844	19.1%	1.6%	1.2%
	インドネシア	1,217	1,289	-10.8%	1.8%	1.8%	2,736	2,718	-5.0%	2.0%	1.9%	1,281	1,256	-3.7%	1.9%	1.8%
	マレーシア	619	772	-24.3%	0.9%	1.1%	1,373	1,677	-22.7%	1.0%	1.1%	679	798	-19.7%	1.0%	1.1%
	シンガポール	1,431	1,174	15.1%	2.2%	1.6%	3,028	2,526	13.1%	2.2%	1.7%	1,577	1,266	17.6%	2.3%	1.8%
	インド	294	260	6.5%	0.4%	0.4%	620	533	9.7%	0.5%	0.4%	345	289	12.7%	0.5%	0.4%
	その他	462	276	58.1%	0.7%	0.4%	906	592	44.5%	0.7%	0.4%	506	346	38.1%	0.7%	0.5%
東南アジア小計	5,559	4,959	5.8%	8.4%	6.9%	11,738	10,480	5.7%	8.6%	7.2%	5,865	5,141	7.7%	8.7%	7.2%	
中東	イスラエル	27	45	-43.9%	0.0%	0.1%	122	156	-26.2%	0.1%	0.1%	74	77	-9.3%	0.1%	0.1%
	カタール	32	35	-12.6%	0.0%	0.0%	149	139	1.2%	0.1%	0.1%	46	25	73.7%	0.1%	0.0%
	UAE	56	37	41.5%	0.1%	0.1%	154	97	50.6%	0.1%	0.1%	47	36	23.2%	0.1%	0.1%
	サウジアラビア	27	39	-34.2%	0.0%	0.1%	61	87	-33.6%	0.0%	0.1%	17	33	-51.4%	0.0%	0.0%
	トルコ	34	55	-42.4%	0.1%	0.1%	40	74	-48.8%	0.0%	0.1%	27	39	-34.6%	0.0%	0.1%
	その他	87	70	17.4%	0.1%	0.1%	270	175	45.6%	0.2%	0.1%	135	126	1.1%	0.2%	0.2%
	中東小計	262	281	-11.8%	0.4%	0.4%	796	728	3.3%	0.6%	0.5%	346	336	-2.8%	0.5%	0.5%
オセアニア	オーストラリア	5,194	4,668	5.0%	7.9%	6.5%	14,728	13,148	5.7%	10.8%	9.0%	6,821	6,020	7.0%	10.1%	8.5%
	ニュージーランド	323	291	4.8%	0.5%	0.4%	787	724	2.6%	0.6%	0.5%	351	353	-6.1%	0.5%	0.5%
	その他	19	25	-26.8%	0.0%	0.0%	38	48	-25.3%	0.0%	0.0%	21	26	-23.8%	0.0%	0.0%
	オセアニア小計	5,537	4,984	4.9%	8.4%	6.9%	15,553	13,920	5.5%	11.4%	9.5%	7,193	6,399	6.1%	10.6%	9.0%
アフリカ	79	116	-35.9%	0.1%	0.2%	179	244	-30.8%	0.1%	0.2%	117	177	-37.6%	0.2%	0.2%	
海外その他	748	976	-27.6%	1.1%	1.4%	1,239	1,812	-35.5%	0.9%	1.2%	753	1,022	-30.4%	1.1%	1.4%	
海外合計	65,880	72,049	-13.7%			136,515	146,036	-11.8%			67,675	71,184	-10.3%			
国内合計	154,099	147,252	-1.2%			225,454	214,215	-0.6%			138,406	128,728	1.5%			
合計	219,979	219,301	-5.3%			361,968	360,251	-5.2%			206,081	199,912	-2.7%			

	本年	前年
総営業部屋数	280,608室	264,893室
総稼働部屋数	206,081室	199,912室
稼働率	73.4%	75.5%
外国人利用割合	32.8%	35.6%

(注)実人数もしくは延べ人数の集計がない施設の数値については、回答のあった施設の平均値(国・地域別)をもとに算出。小数点第一位未満を四捨五入しているため、合計と一致しない場合がある。
※伸率については、総営業部屋数の差異を補正反映している。

(1)調査時期:2018年1月1日~2018年1月31日

(2)対象施設数:37ホテル 9,187室