

京都ブライトンホテル Kyoto Brighton Hotel

〒602-8071 京都市上京区新町通中立売(御所西)
TEL : 075-441-4411 FAX : 075-431-2360

Nakadachiuri, Shinmachi-dori, Kamigyō-ku, Kyoto 602-8071
Phone: +81-(0)75-441-4411 Fax: +81-(0)75-431-2360



京都御所の西、閑静な住宅地に佇む京都ブライトンホテルは、客室・レストラン・宴会場すべての導線がコンパクト。
みなさまにご満足いただける催しのお手伝いをいたします。

Located west of the Imperial Palace in a tranquil neighborhood, Kyoto Brighton Hotel's rooms, restaurants and banquet halls are all situated close together, making it easy for attendees to move around. The hotel will assist in planning for events to satisfy customers' various needs.

■ アクセス Access

- 地下鉄烏丸線「今出川」駅6番出口より徒歩8分
- 地下鉄烏丸線・東西線「烏丸御池」駅からシャトルバスあり
- 8 min. walk from Imadegawa Station (Exit 6), Subway Karasuma Line
- Shuttle bus from Karasuma Oike Station, Subway Karasuma / Tozai Line

P 103台
103 parking spaces

🍴 中華 84席、洋食 86席、日本食 92席、鉄板焼 26席
Chinese: 84 seats, Western: 86 seats, Japanese: 92 seats, Teppanyaki: 26 seats

☕ **🍷** 84席
84 seats

Wi-Fi LAN 無線・有線LAN対応
Wired LAN and Wi-Fi

🗣️ 外国語対応スタッフ(英語)
Foreign language-speaking staff (English)

🖥️ スクリーン、プロジェクター、マイク等の設備あり
Screens, projectors and microphones, etc. available

♿ 館内スロープ、車椅子トイレ有
Slope for Wheelchair, Wheelchair accessible toilets

■ 利用時間 Usage Time

ご相談ください。
Please contact the venue directly for more information.

■ 申込受付 How to Reserve

お電話またはメールにてお問い合わせください。
Please contact the venue directly for more information.

■ 宿泊施設概要 Accommodation Overview

In-Out : 15:00-12:00

ツイン	Twin	138 rooms
ダブル	Double	41 rooms
スイート	Suite	3 rooms
総客室数	Total	182 rooms

■ 開催実績 Past Events

開催日 Dates	会議名 Conference	参加者数 Participants
2012年1月23日~1月25日 Jan 23-25, 2012	第9回 JFFoS 日仏先端科学シンポジウム JFFoS Symposium 2012	85
2013年11月1日~11月3日 Nov 1-3, 2013	第10回 JGFoS 日独先端科学シンポジウム JGFoS Symposium 2013	75
2015年10月2日~10月4日 Oct 2-4, 2015	第12回 JGFoS 日独先端科学シンポジウム JGFoS Symposium 2015	75

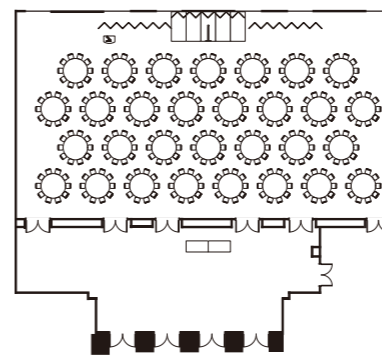
■ 施設概要・収容人数等 Conference Facility Information

(税別 / Tax not included)

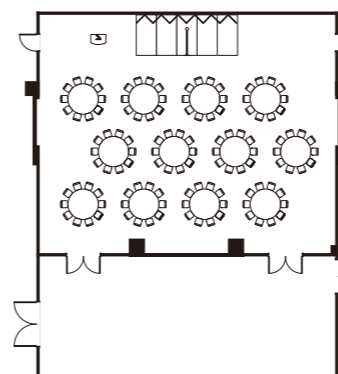
会場名 / Room Name	階 Floor	面積 Area (m ²)	天井高 Height (m)	収容人数(人) / Capacity				Wi-Fi	会場使用料 / Fee (円 / Yen)		備考 Remarks
				シアター Theater	スクール School	立食 Buffet	着席 Seated		9:00-17:00 (平日 / Weekday)	2時間 / 2h (平日 / Weekday)	
慶祥雲 /Kei-sho-un	1	533	5	500	360	400	330	有料 / Fee applies	1,540,000	385,000	(*1)
英 /Hanabusa	B1	245	3	200	150	150	120	有料 / Fee applies	792,000	198,000	
麗華 /Reika	B1	208	3	200	140	120	120	有料 / Fee applies	660,000	165,000	(*2)
カディコート /Cuddy Court	1	204	3	100	80	100	80	有料 / Fee applies	880,000	220,000	
ウィンザー /Windsor	2	158	3	90	72	70	60	有料 / Fee applies	660,000	165,000	

・(*1)3分割可 ・(*2)2分割可
・(*1) Can be divided into 3 ・(*2) Can be divided into 2

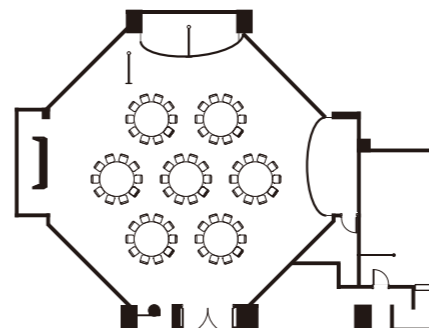
慶祥雲 /Kei-sho-un



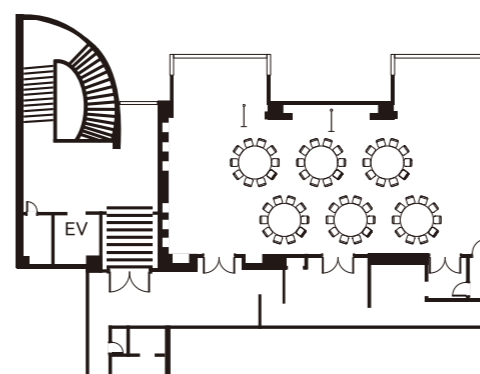
英 /Hanabusa



カディコート /Cuddy Court



ウィンザー /Windsor



この施設ガイドは、2019年1月現在の情報に基づき作成しています。表記価格は、価格改定・税率等によって変動します。また、付帯設備・備品等は、別途費用が必要となる場合がございますので、料金および条件につきましては、施設に直接お問い合わせください。
This information is current as of January 2019. Fees are subject to change due to revisions in fees, taxation rate, etc. Additional fees may apply for equipment. Please inquire directly to the facility regarding fees and conditions.